

**2014 YILI**

**KASTAMONU ÜNİVERSİTESİ  
EĞİTİM FAKÜLTESİ FAALİYET**

**RAPORU**

(BİRİMLER İÇİN FAKÜLTE/YO/MYO/ENSTİTÜ/DAİRE  
BAŞKANLIĞI/HUKUK MÜŞAVİRLİĞİ)

## İÇİNDEKİLER

I - GENEL BİLGİLER.....	4
A- Misyon ve Vizyon.....	4
B- Yetki, Görev ve Sorumluluklar.....	4
C- Birime İlişkin Bilgiler.....	5
1- Fiziksel Yapı.....	5
2- Teşkilat Yapısı.....	16
3- Bilgi ve Teknolojik Kaynaklar.....	16
4- İnsan Kaynakları.....	19
5- Sunulan Hizmetler.....	31
6- Yönetim ve İç Kontrol Sistemi .....	47
D- Diğer Hususlar.....	47
II- AMAÇ ve HEDEFLER.....	48
A- İdarenin Amaç ve Hedefleri.....	48
B- Temel Politikalar ve Öncelikler.....	48
C- Diğer Hususlar.....	48
III- FAALİYETLERE İLİŞKİN BİLGİ VE DEĞERLENDİRMELER.....	49
A-Mali Bilgiler.....	49
1- Bütçe Uygulama Sonuçları.....	49
2- Temel Mali Tablolara İlişkin Açıklamalar.....	52
3- Mali Denetim Sonuçları.....	52
4- Diğer Hususlar.....	52
B- Performans Bilgileri.....	52
1- Faaliyet ve Proje Bilgileri.....	53
2- Performans Sonuçları Tablosu.....	59
3- Performans Sonuçlarının Değerlendirilmesi.....	60
4- Performans Bilgi Sisteminin Değerlendirilmesi.....	60
IV- KURUMSAL KABİLİYET ve KAPASİTENİN DEĞERLENDİRİLMESİ.....	60
A-Üstünlükler.....	60
B- Zayıflıklar.....	60
C- Değerlendirme.....	60
V- ÖNERİ VE TEDBİRLER.....	61
VI- EKLER.....	61

# SUNUŞ

1956 yılında Kız İlköğretmen Okulu adı altında eğitim-öğretime başlayan fakültemiz, 2007–2008 eğitim-öğretim yılından itibaren Kastamonu Üniversitesine bağlanarak 59 yıllık kesintisiz sürdürdüğü eğitim-öğretim hayatına devam etmektedir. Fakültemizin amacı ulusal ve evrensel değerleri sahiplenen, kendini yenilemeyi ve geliştirmeyi yaşam boyu ilke edinen, öğretmenlik mesleğinin sorumluluğunu yaşam biçimi haline getiren, Atatürkçü düşünceye bağlı, ilkeli ve tutarlı öğretmen adayları yetiştirmektir. Fakültemiz ilköğretim ve ortaöğretim kurumlarına alanlarıyla ilgili öğretmen yetiştirmekle birlikte demokratik, laik ve sosyal bir hukuk devleti olan Türkiye Cumhuriyeti'nin temel niteliklerine yürekten bağlı, Atatürk devrim ve ilkelerini özümsemiş öğretim üyelerinden, idari çalışanlardan ve öğrencilerden oluşan, bilimin üstünlüğü ilkesinden ödün vermeyen, bilim, sanat ve kültür alanlarında evrensel boyutta hizmet üretebilen ve bunları insanlık yararına kullanabilen, toplumla daha güçlü bağlar kurarak bölgesel ve ulusal kalkınmaya katkıda bulunan bir eğitim kurumudur.

Fakültemizin idari yapısı Dekana bağlı iki Dekan Yardımcısı bir Fakülte Sekreteri ile ona bağlı idari personelden oluşmaktadır. Fakültemizin öğretim elemanı kadrosunu İlköğretim Bölümü, Türkçe Eğitimi Bölümü, Bilgisayar ve Öğretim Teknolojileri Bölümü, Eğitim Bilimleri Bölümü, Güzel Sanatlar Eğitimi Bölümü , bunlara bağlı toplam 11 Ana Bilim Dalında 55 öğretim üyesi, 13 öğretim görevlisi, 3 okutman, 43 araştırma görevlisi oluşturmaktadır. **Fakültemizde hizmet verdiğimiz 3378 öğrencimiz bulunmakta, bu öğrencilerin 2717'sini I.öğretim; 661'i II. öğretimde öğrenim görmektedir.**

Fakültemizde 2012 yılı içerisinde 39 tane uluslararası dergilerde, 26 tane ulusal dergilerde makale, 28 uluslar arası kongrelerde bildiri, 27 tane Ulusal kongrelerde bildiri ve 5 tane kitap olmak üzere toplam 123 adet eser yayınlanmıştır. Bunun yanı sıra 2012 yılı içerisinde 5 konferans, 6 sergi, 22 sempozyum ve kongre ile 10 seminerden oluşan sosyal faaliyetler gerçekleştirilmiştir.

Kastamonu Eğitim Fakültesi olarak, kaynaklarımızın artırılması ve potansiyelin değerlendirilebilmesi yönünde karşılaşılan zorluklar azaldıkça, çağdaş düşünce tarzımızla belirttiğimiz misyon ve vizyonumuzu uygulamak adına geçmişte olduğu gibi bugün de özveri ve daha büyük bir şevkle Fakültemizi çok daha ileriye taşıyacağımıza inanıyoruz.

Fakültemiz tüm bu hizmetleri yerine getirirken kurumsal yapının gereksinimleri doğrultusunda kendini sürekli yenileyerek faaliyetlerini sürdürecektir.

Prof. Dr. B. Ünal İBRET

Eğitim Fakültesi Dekanı

**Adı Soyadı**  
**Unvanı**  
**İmza**

## **I. GENEL BİLGİLER**

“Genel Bilgiler” başlığı altında biriminizle ilgili yetki, görev ve sorumluluklarına, fiziksel kaynaklarına, örgüt yapısına, bilgi ve teknolojik kaynaklarına, insan kaynaklarına, birim

tarafından sunulan hizmetlere (eđitim, sađlık, idari) dair bilgilere, i ve dıř denetim raporlarında yer alan tespit ve deđerlendirmelere kısaca yer verilir.

## **A. Misyon ve Vizyon**

### ***1. Misyon (Özgörev)***

Evrensel eđitim ilkelerine uygun olarak, Türk Milli Eđitiminin temel amaları dođrultusunda, insan haklarına ve milli ve manevi deđerlere saygılı, özgüveni ve hoşgörüsü olan, yařam boyu öđrenmeyi kendine ilke edinmiř, eđitim teknolojilerini uygun řekilde kullanabilen, bilim ve teknoloji karřısında kendisini sürekli yenileyen, ülkenin eđitim ve sosyal sorunları hakkında fikir üretebilen öđretmenler yetiřtirmek.

### ***2. Vizyon (Uzgörü)***

Bilim ve insanlıđa gerekli olan ve sürekli yenilenen bilgi üretmek, ürettiđi ve edindiđi bilgiyi öđrencilerine ve topluma ulařtırmak, idealist öđretmenler yetiřtirmek.

## **B. Yetki, Görev ve Sorumluluklar**

Fakültemizin yetki ve görevi, 2547 Sayılı Yükseköđretim Kanununda Yükseköđretimle ilgili ama ve ilkeleri belirlenen iřleyiř, görev, yetki ve sorumlulukları ile eđitim-öđretim, arařtırma, yayım, öđretim elemanları, öđrenciler ve diđer personel ile ilgili esasları bir bütünlük içinde organize etmektir.

Demokratik, laik ve sosyal bir hukuk devleti olan Türkiye Cumhuriyeti'nin temel niteliklerine yürekten bađlı Atatürk ilke ve devrimlerini özümsemiř öđretim üyelerinden, idari alıřanlardan ve öđrencilerden oluřan, bilimin üstünlüđu ilkesinden ödün vermeyen, bilim, sanat ve kültür alanlarında evrensel boyutta hizmet üretebilen ve bunları insanlık yararına kullanabilen, toplumla daha güçlü bađlar kurarak bölgesel ve ulusal kalkınmaya katkıda bulunan Fakültemiz, İlköđretim kurumlarına alanları ile ilgili öđretmen yetiřtiren bir Fakültedir.

### **1.Yetki**

Kanuni dayanak belirtilerek ayrıntılı bilgi verilir.

### **2.Görev**

Kanunla verilen görevler yazılır

### 3.Sorumluluk

Mevzuatta sayılan sorumluluklar hakkında bilgi verilir.

## C. Birime İlişkin Bilgiler

Birimin fiziksel yapısı, örgüt yapısı, bilgi ve teknolojik kaynakları, insan kaynakları, sunulan hizmetler, yönetim ve iç kontrol sistemi hakkında aşağıdaki başlıklarda bilgi verilir.

### 1. Fiziksel Yapı

Birimin kullanımında olan hizmet binası, taşıt aracı, iş makineleri, telefon, faks, bilgisayar, yazıcı vb. varlıklara ilişkin faaliyet dönemi bilgilerine ve fiziki kaynakların elde edilmesi ve kullanımını hususunda izlenen politikalara yer verilir. Fiziki kaynaklara ilişkin bilgiler tablolaştırılarak rapora eklenir.

#### 1.1. Taşınmazlar

Tablo 1: Üniversitemiz Faal Eğitim-Öğretim Birimlerinin Yerleşkelere Dağılımı

	EĞİTİM BİRİMİ	BULUNDUĞU YER
ENSTİTÜLER		
FAKÜLTELER		
YÜKSEKOKULLAR		
MES LEK		


(31.12.2014 verilerine göre sadece Yapı İşleri ve Teknik Daire Başkanlığı tarafından doldurulacaktır.)

**Tablo 2: Mülkiyet Durumuna Göre Taşınmazlar**

Yerleşke Adı	Mülkiyet Durumu (m <sup>2</sup> )			..... Yılı
	Üniversite	Hazine	Diğer	Toplam Alan (m <sup>2</sup> )
<b>TOPLAM</b>				

(31.12.2014 verilerine göre sadece Yapı İşleri ve Teknik Daire Başkanlığı tarafından doldurulacaktır.)

**Tablo 3: Kapalı Alanların Kullanım Amacına Göre Dağılımı**

Yerleşke Adı	Hizmet Alanı (m <sup>2</sup> )								Toplam Hizmet Alanı
	Eğitim	Sağlık	Barınma	Beslenme	Kültür	Spor	Bil. Tek. Arş.	Diğer	
<b>TOPLAM</b>									

(31.12.2014 verilerine göre sadece Yapı İşleri ve Teknik Daire Başkanlığı tarafından doldurulacaktır.)

## 1.2. Eğitim Alanları

Tablo 4: Eğitim Alanı Sayıları

Eğitim Alanı	Kapasite	Kapasite	Kapasite	Kapasite	Kapasite	Kapasite	Toplam
	0-50	51-75	76-100	101-150	151-250	251-Üzeri	
Amfi	-	-	-	-	-	-	-
Sınıf	25	3	1	-	-	-	29
Atölye	-	-	-	-	-	-	-
Diğer (DRAMA SALONU)	1	-	-	-	-	-	1
Laboratuvarlar	Eğitim Laboratuvarları	2	-	-	-	-	2
	Sağlık Laboratuvarları	-	-	-	-	-	-
	Araştırma Laboratuvarları	3	-	-	-	-	3
	Diğer (.....)	-	-	-	-	-	-
<b>TOPLAM</b>	<b>31</b>	<b>3</b>	<b>1</b>				<b>35</b>

(Biriminiz tarafından kullanılan eğitim alana ilişkin bilgiler bu bölümde yer almalıdır. Bu bölümde dikkat edilmesi gereken husus sadece kendi biriminizin kullandığı alanların belirtilmesi gerekmektedir. Aynı binadan birden fazla harcama biriminin bulunması halinde bu husus belirtilmelidir.)

Tablo 5: Eğitim Alanlarının Dağılımı

Eğitim Alanı	Kapasite 0-50 (m <sup>2</sup> )	Kapasite 51-75 (m <sup>2</sup> )	Kapasite 76-100 (m <sup>2</sup> )	Kapasite 101-150 (m <sup>2</sup> )	Kapasite 151-250 (m <sup>2</sup> )	Kapasite 251-Üzeri (m <sup>2</sup> )	Toplam (m <sup>2</sup> )
Amfi	-	-	-	-	-	-	-
Sınıf	1435,80m2	258,30m2	88,80m2	-	-	-	1782,90m2
Atölye	-	-	-	-	-	-	-
Toplantı Salonu	-	188,00m2	-	-	-	-	188,00m2
Diğer (DRAMA SALONU)	84,00m2	-	-	-	-	-	84,00m2
Laboratuvarlar	Eğitim Laboratuvarları	189,23m2	-	-	-	-	189,23m2
	Sağlık Laboratuvarları	-	-	-	-	-	-
	Araştırma Laboratuvarları	263,196	-	-	-	-	263,196m2
	Diğer (.....)						
<b>TOPLAM</b>	<b>1972,226</b>	<b>446,30</b>	<b>88,80</b>				<b>2507,326m2</b>

(31.12.2014 verilerine göre Tüm Eğitim Birimleri dolduracaktır.)

### 1.3. Sağlık Amaçlı Uygulama ve Merkez Bina ve Tesisleri

Tablo 6.1: Sağlık Amaçlı Uygulama ve Merkez Bina ve Tesisleri

Sağlık Kuruluşları	Bulunduğu Yerleşke	Kapasite (Yatak)	Fiziki Alanlar (m <sup>2</sup> )						Toplam
			Klinik	Poliklinik	Lab.	Ameliyathane	Yoğun Bakımlar	Diğer	Alan (m <sup>2</sup> )
<b>TOPLAM</b>									

Tablo 6.2: Sağlık Amaçlı Uygulama ve Merkez Bina ve Tesisleri (Özet Tablo-Yıllara Göre)

Yıllar	Yatak Kapasite	Fiziki Alanlar (m <sup>2</sup> )						Toplam
		Klinik	Poliklinik	Ameliyathane	Yoğun Bakım	Lab	Diğer	Alan (m <sup>2</sup> )
2011								
2012								
2013								

(31.12.2014 verilerine göre sadece Yapı İşleri ve Teknik Daire Başkanlığı tarafından doldurulacaktır.)

## 1.4. Sosyal Alanlar

### 1.5.1. Yemekhane Kantin/Kafeteryalar

**Tablo 7: Yemekhane Kantin/Kafeteryalar**

	Adet	Kapalı Alan((m2)	Kapasite(Kişi)
Öğrenci ve Personel Yemekhanesi	3	665,75m2	325
Kantin/Kafeteryalar	1	345,00m2	210

(31.12.2014 verilerine göre Tüm Eğitim Birimleri dolduracaktır.)

### 1.4.2. Misafirhane ve Lojmanlar

**Tablo 8: Misafirhane ve Lojmanlar**

	Adet	Kapalı Alan((m2)	Kapasite(Kişi)
Misafirhaneler			
Lojmanlar			

(31.12.2014 verilerine göre Sağlık Kültür Daire Başkanlığı dolduracaktır.)

### 1.4.3. Eğitim ve Dinlenme Amaçlı Bina ve Tesisler

**Tablo 9: Eğitim ve Dinlenme Amaçlı Bina ve Tesisler**

Bina ve Tesisin Niteliği	Bulunduğu Yerleşke	Adet	Toplam Alan (m <sup>2</sup> )
TOPLAM			

(31.12.2014 verilerine göre sadece Yapı İşleri ve Teknik Daire Başkanlığı tarafından doldurulacaktır)

#### 1.4.4. Toplantı ve Konferans Salonu Sayıları

Tablo 10: . Toplantı ve Konferans Salonu Sayıları

	Toplantı Salonu		Konferans Salonu		Toplam	Toplam
	Adet	m <sup>2</sup>	Adet	m <sup>2</sup>	(Adet)	(m <sup>2</sup> )
0-50	-	-	-	-	-	-
51-75	1	188,00m2	-	-	1	188,00m2
76-100	-	-	-	-	-	-
101-150	-	-	-	-	-	-
151-250	-	-	-	-	-	-
251-Üzeri	-	-	-	-	-	-
<b>TOPLAM</b>	<b>1</b>	<b>188,00m2</b>			<b>1</b>	<b>188.00m2</b>

(31.12.2014 verilerine göre Tüm Birimleri dolduracaktır.)

#### 1.4.5. Öğrenci Yurtları

Tablo 11: Öğrenci Yurtları

Bina ve Tesisin Adı	Kapasite(Kişi)	Alan((m <sup>2</sup> ))
<b>TOPLAM</b>		

(31.12.2014 verilerine göre Yapı İşleri ve Teknik Daire Başkanlığı ve Sağlık, Kültür ve Spor Daire Başkanlığı tarafından doldurulacaktır.)

## 1.5. Spor Alanları

**Tablo 12.1: Spor Amaçlı Bina ve Tesisler**

Bina ve Tesisin Adı	Bulunduğu Yerleşke	Adet	Açık Spor Alanları	Kapalı Spor Alanları	Toplam Alan (m <sup>2</sup> )
BASKETBOL SAHASI	EĞİTİM FAKÜLTESİ	1	-	1	464,00m <sup>2</sup>
VOLEYBOL SAHASI	EĞİTİM FAKÜLTESİ	1	-	1	464,00m <sup>2</sup>
FUTBOL SAHASI (TOPRAK ALAN)	EĞİTİM FAKÜLTESİ	1	1	-	750,00m <sup>2</sup>
<b>TOPLAM</b>		<b>3</b>	<b>1</b>	<b>2</b>	<b>1678,00m<sup>2</sup></b>

**Tablo 12.2: Spor Amaçlı Bina ve Tesisler(Özet Tablo)**

Bina ve Tesisin Adı	2013 Yılı		2014 Yılı	
	Adet	Toplam Alan (m <sup>2</sup> )	Adet	Toplam Alan (m <sup>2</sup> )
Açık Spor Alanları				
Kapalı Spor Alanları				
<b>TOPLAM</b>				

(31.12.2014 verilerine göre Yapı İşleri ve Teknik Daire Başkanlığı ve Sağlık, Kültür ve Spor Daire Başkanlığı tarafından doldurulacaktır.)

## 1.6. Diğer Sosyal Alanlar

**Tablo 13: Diğer Sosyal Alanlar**

	Adet	Alan (m <sup>2</sup> )	Kapasite (Kişi)
Sinema Salonu			
Öğrenci Toplulukları			
Öğrenci Kulüpleri			
Mezun Öğrenciler Derneği			
Akademik/İdari Personel Dinleme Odası			
.....			
<b>TOPLAM</b>			

(Yapı İşleri ve Teknik Daire Başkanlığı ve Sağlık, Kültür ve Spor Daire Başkanlığı tarafından doldurulacaktır. Ayrıca birimler kendilerine ait sosyal alan var ise bildireceklerdir)

## 1.7. Hizmet Alanları

**Tablo 14: Hizmet Alanları**

Hizmet Alanları	Ofis Sayısı	Alan (m <sup>2</sup> )	Kullanan Kişi Sayısı
Akademik Personel Hizmet Alanları	49	867,8425m <sup>2</sup>	90
İdari Personel Hizmet Alanları	14	312,17m <sup>2</sup>	24
<b>TOPLAM</b>	<b>63</b>	<b>1180,0125m<sup>2</sup></b>	<b>114</b>

(Yapı İşleri ve Teknik Daire Başkanlığı'ndan alınacak bilgiler ile tüm birimler dolduracaktır.)

## 1.8. Ambar ve Arşiv Alanları

**Tablo15: Ambar ve Arşiv Alanları**

	Adet	Alan (m <sup>2</sup> )
Ambar Alanları	3	83,00m <sup>2</sup>
Arşiv Alanları	3	64,00m <sup>2</sup>
Depo, Hangar ve Çeşitli Tamirat Atölyeleri	2	50,00m <sup>2</sup>
<b>TOPLAM</b>	<b>8</b>	<b>197,00m<sup>2</sup></b>

(31.12.2014 verilerine göre Tüm Birimleri dolduracaktır.)

## 1.9. Tarımsal Uygulama ve Araştırma Amaçlı Bina ve Tesisleri

**Tablo16: Tarımsal Uygulama ve Araştırma Amaçlı Bina, Tesisleri ve Ekilebilir Alanları**

YIL	Uygulama Birimleri – Fiziki Alan (m <sup>2</sup> )				Toplam Alan (m <sup>2</sup> )
2011					
2012					
2013					
2014					

(31.12.2014 verilerine göre Yapı İşleri ve Teknik Daire Başkanlığı tarafından doldurulacaktır.)

## 1.10. Fen-Sosyal ve Kültürel Amaçlı Diğer Uygulama ve Araştırma Merkez Bina ve Tesisleri

**Tablo 17:Fen-Sosyal ve Kültürel Amaçlı Diğer Uygulama ve Araştırma Merkez Bina ve Tesisleri**

Fen-Sosyal Amaçlı Diğer Merkezler	Bulunduğu Yerleşke	Kapalı Alan (m <sup>2</sup> )	Mülkiyet Alanı
			(m <sup>2</sup> )
TOPLAM			

(31.12.2014 verilerine göre Yapı İşleri ve Teknik Daire Başkanlığı dolduracaktır)

## 1.11. Üretim Amaçlı Bina ve Tesisler

Tablo 18: Üretim Amaçlı Bina ve Tesisler

BİRİMLER	Basımevi		Atölye		İmalathane	
	(Üretim Ünitesi)					
	Adet	Toplam Alan (m <sup>2</sup> )	Adet	Toplam Alan (m <sup>2</sup> )	Adet	Toplam Alan (m <sup>2</sup> )
TOPLAM						

(31.12.2014 verilerine göre Yapı İşleri ve Teknik Daire Başkanlığı dolduracaktır)

## 1.12. Araziler

Tablo 19: . Araziler

Arazinin Adı	2013 Toplam Alan (m <sup>2</sup> )	2014 Toplam Alan (m <sup>2</sup> )
Orman		
Tarım Alanı		
Bahçe		
Tescil Harici Araziler		
Diğer		
Gölet		
Kampüs Dışı Araziler		
<b>TOPLAM</b>		

(31.12.2014 verilerine göre sadece Yapı İşleri ve Teknik Daire Başkanlığı dolduracaktır)

### 1.13. Genel Alanlar

**Tablo 20: Genel Alanlar**

Alanın Adı	2013 Toplam Alan (m <sup>2</sup> )	2014 Toplam Alan (m <sup>2</sup> )
Meydan	-	-
Otopark	2408,00m <sup>2</sup>	2408,00m <sup>2</sup>
Helikopter Pisti..... vb.	-	-
<b>TOPLAM</b>	<b>2408,00m<sup>2</sup></b>	<b>2408,00m<sup>2</sup></b>

### 1.14. Yeni Yapılan Yapı ve Tesisler

**Tablo 21: Yeni Eklenen Yapı ve Tesisler**

Bina ve Tesisin Niteliği	Bulunduğu	Toplam Alan (m <sup>2</sup> )
--------------------------	-----------	-------------------------------

	Yerleşke	
<b>TOPLAM</b>		

(31.12.2014 verilerine göre Yapı İşleri ve Teknik Daire Başkanlığı dolduracaktır)

## 1.15. Özel İşletmelere / Kişilere Kiraya Verilen İşyerleri

Tablo 22: Özel İşletmelere / Kişilere Kiraya Verilen İşyerleri

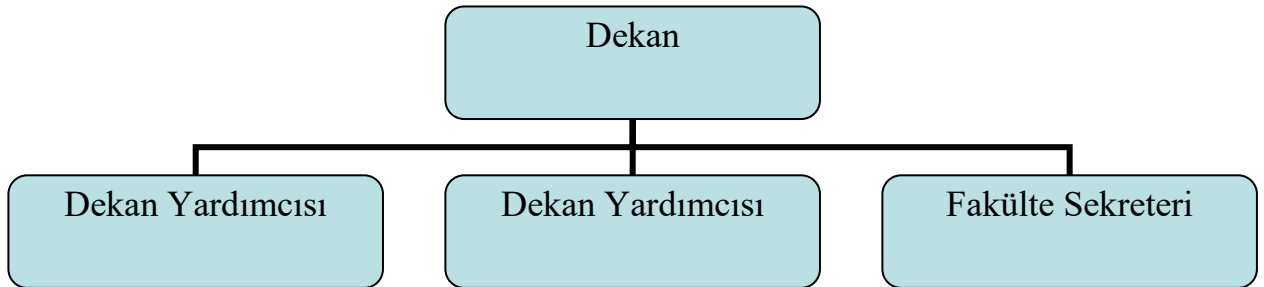
Türü	2013		2014	
	Adet	Alan (m <sup>2</sup> )	Adet	Alan (m <sup>2</sup> )
<b>TOPLAM</b>				

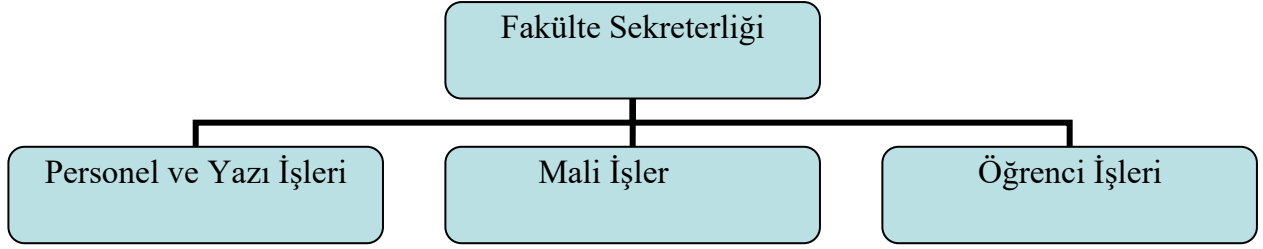
(31.12.2014 verilerine göre sadece İdari Mali İşler Daire Başkanlığı dolduracaktır)

## 2 . Teşkilat Yapısı

Birim teşkilat şeması aşağıdaki örnek şema gibi hiyerarşik yapıyı gösterecek şekilde oluşturularak örgütsel yapı hakkında bilgi verilecek.

Şekil 1 ve 2- Akademik ve İdari Kuruluş Şeması





### 3. Bilgi ve Teknoloji Kaynakları

#### 3.1. :Teknolojik Kaynaklar

Bu bölümde biriminizin; bilişim sistemlerinin, teknolojik alet, donanım ve yazılımlarının, kütüphane kaynaklarının ve medya kaynaklarının yer alması gerekmektedir. Bilişim, insanoğlunun teknik, ekonomik ve toplumsal alanlardaki iletişimde kullandığı ve bilimin dayanağı olan bilginin özellikle elektronik makineler aracılığıyla düzenli ve akla uygun bir biçimde işlenmesi bilimdir. Üniversitemizde de işlem ve karar sürecinin hızlandırılması, etkinlik ve verimliliğin artırılması amacıyla bilişim teknolojilerinden faydalanılmaktadır. Bu bölümde biriminizde kullanılan bilişim sistemlerine yer verilmelidir. Örneğin;

- Birim internet sitesi ve sitenin hizmet sunumundaki faydaları,
- Kullanılan; personel otomasyonu, elektronik doküman yönetim sistemi, tahakkuk sistemi, e-bütçe gibi otomasyon sistemleri.
- Söz konusu bu sistemlerin sadece adı yazılmakla kalmamalı ayrıca ne süredir, ne tür hizmetler için kullanıldığı da belirtilmelidir.

**Tablo 23: Teknolojik Kaynaklar**

Teknolojik Kaynaklar	2013 (Adet)	2014 (Adet)	Artış Oranı(%)
Sunucular	1	1	
Yazılımlar	-	-	
Masaüstü Bilgisayar	333	339	
Dizüstü Bilgisayar	18	19	
Tablet Bilgisayar	1	1	
Cep Bilgisayar	-	-	
Projeksiyon	26	34	
Slayt Makinesi	-	-	
Tepegöz	-	-	
Episkop	1	-	
Barkot Okuyucu	3	5	
Yazıcı	60	60	
Baskı Makinesi	1	1	
Fotokopi Makinesi	2	2	
Faks	-	-	
Fotoğraf Makinesi	3	3	
Kameralar	2	34	
Televizyonlar	10	10	
Tarayıcılar	6	6	
Müzik Setleri	3	3	
Mikroskoplar	13	14	
DVD ler	-	-	
Akıllı Tahta	-	11	
Diğer	-	-	
<b>TOPLAM</b>	<b>473</b>	<b>543</b>	

(31.12.2014 verilerine göre Tüm Birimleri dolduracaktır.)

### 3.2. Kütüphane Kaynakları

**Tablo 24: Kütüphane Kaynakları**

	2013 Yılında Alınan Kütüphane Kaynakları			2014 Yılında Alınan Kütüphane Kaynakları		
	Basılı	Elektronik	Toplam	Basılı	Elektronik	Toplam
Kitap Sayısı						
Abone Olunan Süreli Yayın Sayısı						
Abone Olunan Veri Tabanı Sayısı						
.....						
<b>TOPLAM</b>						

(31.12.2014 verilerine göre Kütüphane Daire Başkanlığı dolduracaktır.)

**Tablo 25: Taşıtlar**

TAŞITIN CİNSİ	2013	2014
<b>TOPLAM</b>		

(31.12.2014 verilerine göre İdari Mali İşler Daire Başkanlığı dolduracaktır.)

**Tablo 26: İş Makineleri**

YIL	Traktör (Adet)	İş Makinesi (Adet)
2011		
2012		
2013		
2014		

(31.12.2014 verilerine göre sadece İdari Mali İşler Daire Başkanlığı dolduracaktır.)

#### 4. İnsan Kaynakları

(Bu başlık altında doldurulan tüm tablolar Personel Dairesi Başkanlığı ile karşılıklı kontrol edilmelidir)

Bu bölümde biriminizin insan kaynakları yapısına ilişkin bilgilere yer verilmelidir. Bu bölüm altında şu tabloların yer alması gerekmektedir:

**Tablo 27: Personel Sayıları**

Personel Sınıfı	2011 Yılı	2012 Yılı	2013 Yılı	2014 Yılı	2014 Yılı'nın Önceki Yıla Göre Artış ve Azalışı (%)
Akademik Personel					
Yabancı Uyruklu Akademik Personel					
İdari Personel					
Sözleşmeli İdari Personel(4/b)					
İşçi					
<b>TOPLAM</b>					

(31.12.2014 verilerine göre sadece Personel Daire Başkanlığı dolduracaktır.)

#### 4.1. Akademik Personel

##### 4.1.1. Akademik Personelin Kadro ve İstihdam Şekline Göre Dağılımı

**Tablo 25: Akademik Personelin Kadro Dağılımı**

UNVAN	Kadroların Doluluk Oranına Göre		
	Dolu	Boş	Toplam
Profesör	4	-	4
Doçent	13	-	13
Yard. Doçent	38	-	38
Öğretim Görevlisi	13	-	13
Okutman	1	-	1
Çevirici	-	-	-
Eğitim-Öğretim Planlamacısı	-	-	-
Araştırma Görevlisi	20	-	20
Uzman (PSİKOLOG)	1	-	1
<b>TOPLAM</b>	<b>90</b>		<b>90</b>

(31.12.2014 verilerine göre Personel Daire Başkanlığı ve Tüm Eğitim Birimleri ve doldurulacaktır.)

#### 4.1.2. Akademik Personelin Unvan Bazında Bölüm/Birimlere Göre Dağılımı

Yabancı uyruklu akademik personel bu tabloya dahil edilmeyecektir. Burada kişinin kadrosu değil unvanı önemlidir. (Örneğin yardımcı doçent kadrosunda olup doçent unvanı alan öğretim üyesini yardımcı doçent sütununda değil doçent sütununda gösterilecektir.)

**Tablo 26: Akademik Personelin Unvan Bazında Dağılımı**

Bölüm/Birim Adı	Profesör	Doçent	Yrd. Doçent	Öğretim Görevlisi	Araştırma Görevlisi	Uzman	Okutman	Toplam
İLKÖĞRETİM BÖLÜMÜ	3	10	21	10	21	-	-	65
BİLGİSAYAR.VE ÖĞR. TEKN.EĞİT.BÖLÜMÜ	-	-	3	1	5	-	-	9
EĞİTİM BİLİMLERİ BÖLÜMÜ	-	3	5	1	9	-	1	19
TÜRKÇE EĞİT.BÖLÜMÜ	1	-	3	1	3	-	-	8
GÜZEL SANATLAR EĞİT.BÖLÜMÜ	1	-	5	-	5	-	-	11

(31.12.2014 verilerine göre Personel Daire Başkanlığı ve Tüm Eğitim Birimleri ve doldurulacaktır.)

#### 4.1.3.Yabancı Uyruklu Akademik Personel

2547 sayılı Kanununun 34. maddesine göre görevlendirilen yabancı uyruklu akademik personel bilgilerine yer verilecektir.

**Tablo 27: Yabancı Uyruklu Akademik Personel Dağılımı**

Birim	Geldiği Ülke	Toplam
TOPLAM		

(31.12.2014 verilerine göre Personel Daire Başkanlığı ve Tüm Eğitim Birimleri ve doldurulacaktır.)

#### 4.1.4.Akademik Personelin Yurtdışı ve Yurtiçi Görevlendirmeleri

2547 sayılı Kanunun 33. maddesine göre Biriminizden lisansüstü eğitim–öğretim için yurtdışında görevlendirilen ve görevlendirmesi devam eden araştırma görevlisi bilgilerine yer verilecektir (Üniversite Yönetim Kurulu kararları esas alınacaktır).

**Tablo 28: Akademik Personelin Yurtdışı ve Yurtiçi Görevlendirmeleri**

UNVAN	BÖLÜMÜ /BİRİMİ	GİTTİĞİ ÜNİVERSİTE/OKUDUĞU ANABİLİM DALI
<b>TOPLAM</b>		

(31.12.2014 verilerine göre Tüm Eğitim Birimleri ve doldurulacaktır.)

2547 sayılı Kanunun 35. maddesine göre Biriminizden lisansüstü eğitim–öğretim için yurt içi / yurtdışında görevlendirilen ve görevlendirmesi devam eden araştırma görevlisi bilgilerine yer verilecektir (Üniversite Yönetim Kurulu kararları esas alınacaktır).

UNVAN	BÖLÜMÜ /BİRİMİ	GİTTİĞİ ÜNİVERSİTE/OKUDUĞU ANABİLİM DALI
Arş.Gör.Seda YILMAZ	EĞİTİM BİLİMLERİ BÖL.	ANADOLU ÜNİV.EĞİTİM BİL.ENST.
Arş.Gör. Gökhan KAYA	İLKÖĞRETİM BÖLÜMÜ	HACETTEPE SOSYAL BİLİMLER ENSTİTÜSÜ
Arş.Gör. Ekmel ÇETİN	BİLG.VE ÖGR.TEKN.BÖL	GAZİ ÜNİV.EĞİTİM BİLİMLERİ
Arş.Gör.İbrahim KEPÇEOĞLU	İLKÖĞRETİM BÖLÜMÜ	MARMARA ÜNİV.EĞİTİM BİL.ENS.
Arş.Gör.Erol ÇİYDEM	İLKÖĞRETİM BÖLÜMÜ	ATATÜRK ÜNİV.EĞİTİM BİLİMLERİ ENS.
Arş.Gör.İlkay AŞKIN	İLKÖĞRETİM BÖLÜMÜ	HACETTEPE ÜNİV.SOSYAL BİLİMLER ENST.
Arş.Gör.Melike FAİZ	İLKÖĞRETİM BÖLÜMÜ	GAZİ ÜNİV.EĞİTİM BİLİMLERİ ENST.
Arş.Gör.Volkan ATASOY	İLKÖĞRETİM BÖLÜMÜ	ODTÜ
Arş.Gör.İbrahim AKAR	İLKÖĞRETİM BÖLÜMÜ	HACETTEPE ÜNİV.SOSYAL BİLİMLER ENST.
Arş.Gör.Ahmet Rıfat KAYIŞ	EĞİTİM BİLİMLERİ BÖL.	ANADOLU ÜNİV.EĞİTİM BİL.ENST.
Arş.Gör.Tuğba GÜNER	EĞİTİM BİLİMLERİ BÖL.	ANKARA ÜNİ. EĞİTİM BİLİMLERİ ENST.

Arş.Gör.Kadir Yücel KAYA	BİLG.VE ÖĞR.TEKN.BÖL	ODTÜ FEN BİLİMLERİ ENST.
Arş.Gör.Ayça AKIN	İLKÖĞRETİM BÖLÜMÜ	ANADOLU ÜNİV.EĞİTİM BİLİMLERİ ENST.
Arş.Gör.Yunus YANIK	GÜZEL SANATLAR EĞİTİMİ BÖL.	ANADOLU ÜNİV.EĞİTİM BİLİMLERİ
Arş.Gör.Sinem ŞENFERAH	EĞİTİM BİLİMLERİ BÖL.	GAZİ ÜNİV.EĞİTİM BİLİM.ENST.
Arş.Gör.Gülhan ÖZ	TÜRKÇE EĞİTİMİ BÖL.	HACETTEPE ÜNİV.SOSYAL BİLİMLER ENST.
Arş.Gör.Seçil TISOĞLU	BİLG.VE ÖĞR.TEKN.BÖL	ODTÜ FEN BİLİMLERİ ENST.
Arş.Gör.Fadime BAYIK	İLKÖĞRETİM BÖLÜMÜ	ODTÜ SOSYAL BİLİMLER ENST.
Arş.Gör.Esma DAŞÇI	EĞİTİM BİLİMLERİ BÖLÜMÜ	ANKARA ÜNİ.EĞİT.BİL.ENSTİTÜSÜ REHB. VE PSİK.DAN.A.B.D.
Arş.Gör.Aysun ATA	İLKÖĞRETİM BÖLÜMÜ	ODTÜ SOSYAL BİLİMLER ENS.
Arş.Gör.Okan YUNGUL	GÜZEL SANATLAR EĞİTİMİ BÖL.	MARMARA ÜNİV.GÜZEL SANATLAR EĞİTİMİ BÖL.
Arş.Gör.Ezgi DİRLİK	EĞİTİM BİLİMLERİ BÖL.	ANKARA ÜNİV.EĞİTİM BİLİMLERİ ENST.
Arş.Gör.Murat MERİÇELLİ	BİLG.VE ÖĞR.TEKN.BÖL	GAZİ ÜNİV.EĞİTİM BİL.ENST.
<b>TOPLAM</b>		

(31.12.2014 verilerine göre Tüm Eğitim Birimleri ve doldurulacaktır.)

2547 sayılı Kanunun 38. maddesine göre Biriminizden görevlendirilen akademik personel bilgilerine yer verilecektir. (Üniversite Yönetim Kurulu kararları esas alınacaktır).

UNVAN	GÖREVLENDİRİLDİĞİ ÜNİVERSİTE /BİRİM
Doç.Dr.Emine Nihal LINDBERG	TÜBİTAK Bilişim ve Bilgi Güvenliği ileri teknolojiler araştırma merkezinde
<b>TOPLAM</b>	

(31.12.2014 verilerine göre Tüm Eğitim Birimleri ve doldurulacaktır.)

2547 sayılı Kanunun 39. maddesine göre Biriminizden yurtdışında ve yurtdışında görevlendirilen akademik personel bilgilerine yer verilecektir. Birkaç kez aynı yerde görevlendirmesi varsa aşağıdaki örnekte olduğu gibi yapılabilir.

UNVAN	BÖLÜM /BİRİM	YURTDIŞI GÖREVLENDİRME ÜLKE ADI	YURTDIŞI GÖREVLENDİRME ŞEHİR ADI	GÖREVLENDİRME ŞEKLİ (Konferans, Kongre...)
<b>Profesör</b>	<b>İlköğretim bölümü</b>	<b>ÇEK CUMHURİYETİ/PRAG</b>	<b>-</b>	<b>KONFERANS</b>

Profesör	İlköğretim bölümü	-	DİYARBAKIR	KRİSTALOGRA Fİ TOPLANTISI
Profesör	İlköğretim bölümü	-	ELAZIG	SEMPOZYUM
Doçent Dr.	İlköğretim bölümü	İTALYA/MİLANO	-	KONFERANS
Doçent Dr.	İlköğretim bölümü	-	ANKARA	SEMPOZYUM
Doçent Dr.	İlköğretim bölümü	-	ANTALYA	KONFERANS
Doçent Dr.	İlköğretim bölümü	-	ANKARA	DİL KURULTAYI
Doçent Dr.	İlköğretim bölümü	-	ELAZIĞ	SEMPOZYUM
Doçent Dr.	Eğitim Bilimleri bölümü	-	SİİRT	KONGRE
Doçent Dr.	Eğitim Bilimleri Bölümü	-	İSTANBUL	KONGRE
Yardımcı Doçent	İlköğretim bölümü	BİRLEŞİK ARAP EMİRLİKLERİ	-	KONFERANS
Yardımcı Doçent	İlköğretim bölümü	KIRGIZİSTAN	-	SEMPOZYUM
Yardımcı Doçent	İlköğretim bölümü	ALMANYA	-	SEMPOZYUM
Yardımcı Doçent	İlköğretim bölümü	İSPANYA	-	KONGRE
Yardımcı Doçent	İlköğretim bölümü	İTALYA	-	KONFERANS
Yardımcı Doçent	İlköğretim bölümü	ÇEK CUMHURİYETİ	-	KONFERANS
Yardımcı Doçent	BÖTE	ÇEK CUMHURİYETİ	-	KONFERANS
Yardımcı Doçent	BÖTE	AVUSTURYA	-	KONFERANS
Yardımcı Doçent	Güzel Sanatlar Bölümü	ÇEK CUMHURİYETİ	-	KONFERANS
Yardımcı Doçent	Güzel Sanatlar Bölümü	RUSYA	-	SEMPOZYUM
Yardımcı Doçent	Eğitim Bilimleri Bölümü	FRANSA	-	KONFERANS
Yardımcı Doçent	Eğitim Bilimleri Bölümü	PORTEKİZ	-	KONFERANS
Yardımcı Doçent	İlköğretim bölümü	-	ADANA	KONGRE
Yardımcı Doçent	İlköğretim bölümü	-	ANKARA	SEMPOZYUM
Yardımcı Doçent	İlköğretim bölümü	-	İZMİR	BİLİMSEL ETKİNLİK
Yardımcı Doçent	Güzel Sanatlar Bölümü	-	KONYA	SEMPOZYUM
Yardımcı Doçent	Güzel Sanatlar bölümü	-	ANKARA	SERGİ
Yardımcı Doçent	Güzel Sanatlar Bölümü	-	ESKİŞEHİR	SEMPOZYUM
Yardımcı Doçent	Güzel Sanatlar	-	İSTANBUL	KONFERANS

	<b>Bölümü</b>			
Araştırma Görevlisi	İlköğretim Bölümü	USA	-	KONFERANS
Araştırma Görevlisi	İlköğretim Bölümü	JAPONYA	-	KONFERANS
Araştırma Görevlisi	İlköğretim Bölümü	FRANSA	-	KONFERANS
Araştırma Görevlisi	İlköğretim Bölümü	YUNANİSTAN	-	KONFERANS
Araştırma Görevlisi	Türkçe Eğitimi Bölümü	FRANSA	-	KONFERANS
Araştırma Görevlisi	İlköğretim Bölümü	-	MUĞLA	KONGRE
Araştırma Görevlisi	İlköğretim Bölümü	-	EDİRNE	SEMPOZYUM
Araştırma Görevlisi	İlköğretim Bölümü	-	ANKARA	SİVİL HAVACILIK TOPLANTISI
Araştırma Görevlisi	İlköğretim Bölümü	-	ADANA	KONGRE
Araştırma Görevlisi	Eğitim Bilimleri Bölümü	-	NEVŞEHİR	SEMPOZYUM
Öğretim Görevlisi	İlköğretim Bölümü	İSPANYA	-	KONGRE
Öğretim Görevlisi	İlköğretim Bölümü	-	AFYONKARAHİSAR	SEMPOZYUM

(31.12.2014 verilerine göre Tüm Eğitim Birimleri ve doldurulacaktır.)

2547 sayılı Kanununun 40. maddesinin (a), (b), (c) ve (d) bentleri uyarınca Biriminizden görevlendirilen akademik personel bilgilerine yer verilecektir. Birkaç kez aynı maddeden görevlendirmesi varsa aşağıdaki örnekte olduğu gibi yapılabilir.

UNVAN	Görevlendirildiği Kanun Maddesi	Görevlendirilen Kişi Sayısı	Görevlendirme Sayısı
Profesör	40/a	2	5
	40/a	1	1
<b>ÖRNEK</b> TOPLAM			

## Diğer

Diğer başlığı altına yukarıda bahsi geçen kanun ve maddeler dışında görevlendirilen akademik personeliniz var ise kanun ve maddeleri belirtilerek bu bölümün son kısmına ilave yazılacaktır.

#### 4.1.5.Biriminizde Görevlendirilen Akademik Personel

2547 sayılı Kanununun 31. maddesine göre ders saati ücretli görevlendirilen akademik personel bilgilerine yer verilecektir.

UNVAN, ADI-SOYADI	GÖREVLENDİRİLDİĞİ BÖLÜM / BİRİM
Öğretim Görevlisi A.Sefa DOĞAN	İlköğretim Bölümü
Zuhal Arife KÜÇÜK	İlköğretim Bölümü
Öğretim Görevlisi Servet GÜMÜŞ	İlköğretim Bölümü
Öğretim Görevlisi İkrım Kalyoncu	İlköğretim Bölümü
Öğretim Görevlisi Mehmet Doğru	İlköğretim Bölümü
Öğretim Görevlisi Selahhatin BEKAR	İlköğretim Bölümü

2547 sayılı Kanununun 35. maddesine göre diğer yükseköğretim kurumlarından rapor yılında Biriminize lisansüstü eğitim-öğretim için gelen ve görevlendirmesi devam eden araştırma görevlisi bilgilerine yer verilecektir.

UNVAN, ADI-SOYADI	GÖREVLENDİRİLDİĞİ BÖLÜM / BİRİM	FİİLİ GÖREV YERİ	GELDİĞİ ÜNİVERSİTE
TOPLAM			

(31.12.2014 verilerine göre bu tabloyu sadece Enstitüler dolduracaktır. )

2547 sayılı Kanununun 40. maddesi (a) bendi uyarınca Biriminizde görevlendirilen akademik personel bilgilerine yer verilecektir. Birkaç kez aynı yerde görevlendirmesi varsa aşağıdaki örnekte olduğu gibi yapılabilir (Üniversite Yönetim Kurulu kararları esas alınacaktır).

UNVAN, ADI-SOYADI	GELDİĞİ ÜNİVERSİTE	GÖREVLENDİRİLDİĞİ BÖLÜM / BİRİM

**Tablo 29: Akademik Personelin Yurtiçi ve Yurt Dışı Görevlendirmeleri**

		Profesör	Doçent	Yardımcı Doçent	Öğretim Görevlisi	Okutman	Araştırma Görevlisi	Uzman	Toplam
2547/33	Yurtdışı								
2547/39	Yurt İçi								
	Yurt Dışı								
2547/38	Yurtiçi								
2547/40-a									
2547/40-b									
2547/40-c									
<b>TOPLAM</b>									

(31.12.2014 verilerine göre bu tabloyu sadece Personel Daire Başkanlığı dolduracaktır.)

**Tablo 30: Üniversitemizde Görevlendirilen Akademik Personel**

	Profesör	Doçent	Yardımcı Doçent	Öğretim Görevlisi	Okutman	Araştırma Görevlisi	Uzman	Alanında Uzman	Toplam
2547/31									
2547/35									
2547/40-a									
2547/38									
2547 40/b									
<b>TOPLAM</b>									

(31.12.2014 verilerine göre bu tabloyu sadece Personel Daire Başkanlığı dolduracaktır.)

#### 4.1.6.Akademik Personelin Yaş İtibariyle Dağılımı

Yabancı uyruklu öğretim elemanları dahil edilecektir.

**Tablo 31: Akademik Personelin Yaş İtibariyle Dağılımı**

UNVANI	21–25 Yaş		26–30 Yaş		31–35 Yaş		36–40 Yaş		41–50 Yaş		51-Üzeri		TOPLAM
	K	E	K	E	K	E	K	E	K	E	K	E	
Profesör										2	1	2	5
Doçent						1		3		4		1	9
Yard. Doçent				1	4	9	3	9	1	5	3	6	41
Öğrt.Görevlisi			1				1	1	1	4	1	4	13
Araş.Gör.	4	3	15	17		4		1					44
Toplam Kişi Sayısı	4	3	16	18	4	13	4	13	2	15	5	13	112
Yüzde (%)													

(31.12.2014 verilerine göre Personel Daire Başkanlığı ve Tüm Eğitim Birimleri doldurulacaktır.)

#### 4.1.7.Akademik Personelin Hizmet Süreleri

Memuriyete başlama tarihi baz alınacaktır.

**Tablo 32: Akademik Personelin Hizmet Süreleri**

UNVANI	1-3 Yıl		4-6 Yıl		7-10 Yıl		11-15 Yıl		16-20 Yıl		21-Üzeri		TOPLAM
	K	E	K	E	K	E	K	E	K	E	K	E	
Profesör											1	4	5
Doçent				1		1		2		4	1	5	14
Yard. Doçent	1		1	3	1	4	3	5	2	3	4	11	38

Öğrt.Görevlisi					1			1	1	1	2	7	13
Araş.Gör.	7	4	12	16		5		1					45
Okutman								2					2
<b>Toplam Kişi Sayısı</b>	<b>8</b>	<b>4</b>	<b>13</b>	<b>20</b>	<b>2</b>	<b>10</b>	<b>3</b>	<b>11</b>	<b>3</b>	<b>8</b>	<b>8</b>	<b>27</b>	<b>117</b>
<b>Yüzde (%)</b>													

(31.12.2014 verilerine göre Personel Daire Başkanlığı ve Tüm Eğitim Birimleri doldurulacaktır.)

#### 4.1.8. Akademik Personel Atamaları ve Ayrılmaları

**Tablo 33: Birimlere Göre 2014 Yılında Atanan Akademik Personel Sayıları**

Birim	Profesör	Doçent	Yardımcı Doçent	Öğretim Görevlisi	Okutman	Araştırma Görevlisi	Uzman	Toplam
<b>TOPLAM</b>								

(31.12.2014 verilerine göre bu tabloyu sadece Personel Daire Başkanlığı dolduracaktır.)

**Tablo 34: 2014 Yılında Ayrılan Akademik Personel**

	Profesör	Doçent	Yardımcı Doçent	Öğretim Görevlisi	Okutman	Araştırma Görevlisi	Uzman	Toplam
İsteğe Bağlı Emeklilik								
Yaş Haddinden Emeklilik								
Malulen Emeklilik								
Naklen Ayrılma								
İstifa								

Görev Süresi Bitenler								
Vefat								
Diğer Sebepler								
<b>TOPLAM</b>								

(31.12.2014 verilerine göre bu tabloyu sadece Personel Daire Başkanlığı dolduracaktır.)

## 4.2. İdari Personel Kadro Dağılımı

**Tablo 35: İdari Personelin Yıllar İtibariyle Kadro Dağılımı**

	2011	2012	2013	2014
Genel İdare Hizmetleri			22	21
Sağlık Hizmetleri Sınıfı			3	3
Teknik Hizmetleri Sınıfı			4	4
Eğitim ve Öğretim Hizmetleri Sınıfı			-	-
Avukatlık Hizmetleri Sınıfı			-	-
Din Hizmetleri Sınıfı			-	-
Yardımcı Hizmetli			8	6
<b>Toplam</b>			<b>37</b>	<b>34</b>

(31.12.2014 verilerine göre Personel Daire Başkanlığı ve Tüm Birimler doldurulacaktır.)

**Tablo 36: 2014 Yılı İdari Personel Kadro Durumu**

	Dolu Kadro Sayısı			Boş Kadro Sayısı
	K	E	Toplam	

Genel İdare Hizmetleri				
Sağlık Hizmetleri Sınıfı				
Teknik Hizmetleri Sınıf				
Eğitim ve Öğretim Hizmetleri Sınıfı				
Avukatlık Hizmetleri Sınıfı				
Din Hizmetleri Sınıfı				
Yardımcı Hizmetli				
<b>Toplam</b>				

(31.12.2014 verilerine göre bu tabloyu sadece Personel Daire Başkanlığı dolduracaktır.)

#### 4.2.1.Engelli İdari Personel Hizmet Sınıflarına Göre Dağılımı

**Tablo 37: Engelli Personelin Unvan ve Hizmet Sınıfına Göre Dağılımı**

Hizmet Sınıfı	Engelli Personel Sayısı			Toplam Personele Oranı(%)
	K	E	Toplam	
Genel İdari Hizmetler				
Sağlık Hizmetleri Sınıfı				
Teknik Hizmetler Sınıfı				
Eğitim ve Öğretim Hizmetleri Sınıfı				
Avukatlık Hizmetleri Sınıfı				
Din Hizmetleri Sınıfı				
Yardımcı Hizmetler Sınıfı				
<b>TOPLAM</b>				

(31.12.2014 verilerine göre Personel Daire Başkanlığı ve Tüm Birimler doldurulacaktır.)

#### 4.2.2.İdari Personelin Eğitim Durumu

Tablo 38:İdari Personel Eğitim Durumu

	İlköğretim		Lise		Ön Lisans		Lisans		Yüksek Lisans ve Doktora		TOPLAM
	2013	2014	2013	2014	2013	2014	2013	2014	2013	2014	
Kişi Sayısı											
Yüzde (%)											

(31.12.2014 verilerine göre bu tabloyu sadece Personel Daire Başkanlığı dolduracaktır.)

#### 4.2.3. İdari Personelin Hizmet Süreleri

Memuriyete başlama tarihi baz alınacaktır.

Tablo 39: İdari Personel Hizmet Süresi

	1-3 Yıl		4-6 Yıl		7-10 Yıl		11-15 Yıl		16-20 Yıl		21-Üzeri		TOPLAM
	K	E	K	E	K	E	K	E	K	E	K	E	
Toplam Kişi Sayısı	5	3	2	2	1	2	2	3	2	1	1	10	34
Yüzde (%)													

(31.12.2014 verilerine göre Personel Daire Başkanlığı ve Tüm Birimler doldurulacaktır.)

#### 4.2.4.İdari Personelin Yaş İtibariyle Dağılımı

Tablo 40:İdari Personel Yaş İtibariyle Dağılımı

	21-25 Yaş		26-30 Yaş		31-35 Yaş		36-40 Yaş		41-50 Yaş		51-Üzeri		TOPLAM
	K	E	K	E	K	E	K	E	K	E	K	E	
Toplam Kişi Sayısı	-	1	4	2	6	2	2	2	1	10		4	34

Yüzde (%)													
-----------	--	--	--	--	--	--	--	--	--	--	--	--	--

(31.12.2014 verilerine göre Personel Daire Başkanlığı ve Tüm Birimler doldurulacaktır.)

#### 4.2.5. İdari Personel Atamaları /Ayrılmaları

Tablo 41:Atanan İdari Personel Sayısının Hizmet Sınıfına Göre Dağılımı

	Açıktan	Nakil	İstisna*	Toplam
İdari Personel				
<b>TOPLAM</b>				

(\* ) Sosyal Hizmetler ve Çocuk Esirgeme Kurumu, Terörle Mücadele, Özelleştirme, Mahkeme Kararı

(31.12.2014 verilerine göre bu tabloyu sadece Personel Daire Başkanlığı dolduracaktır.)

Tablo 42: 2014 Yılı Ayrılan İdari Personel Sayısı

	Toplam
Emekli	1
İstifa	
Ölüm	
Nakil	1
Diğer	
<b>TOPLAM</b>	<b>2</b>

#### 4.3. Sözleşmeli İdari Personel

Tablo 43: Sözmeli Personel Sayısının Yıllar İtibariyle Dağılımı

	2011	2012	2013	2014
Sözleşmeli İdari Personel				
<b>TOPLAM</b>				

(31.12.2014 verilerine göre bu tabloyu sadece Personel Daire Başkanlığı dolduracaktır.)

#### 4.4. İşçiler

Tablo 44: Sürekli İşçilerin Yıllar İtibariye Kadro Dağılımı

İstihdam Durumu	2011	2012	2013	2014
İşçi				

(31.12.2014 verilerine göre bu tabloyu sadece Personel Daire Başkanlığı dolduracaktır.)

**Tablo 45: Geçici Personel**

	İstihdam Durumu	Çalıştırılan Personel Sayısı
2013	Geçici Personel (Kısmi Zamanlı / Öğrenci)	
	Geçici Personel (Stajyer ögr.)	
2014	Geçici Personel (Kısmi Zamanlı / Öğrenci)	
	Geçici Personel (Stajyer ögr.)	

(31.12.2014 verilerine göre sadece Sağlık Kültür Daire Başkanlığı dolduracaktır.)

## 5. Sunulan Hizmetler

### 5.1.Öğrencilere Sunulan Hizmetler

Birimin eğitim-öğretim, araştırma-yayın, topluma verilen hizmet ve üretim faaliyetlerine bu bölümde yer verilir.

Verilen hizmetler sayılacak, birim ana faaliyetinden hizmet alanlara hizmetin nasıl ve ne düzeyde verilmekte olduğundan bahsedilecektir. Hizmet için uygulanan plan ve projelerden bahsedilecektir. Olağan ya da kriz durumlarında sunulan hizmetler ve tedbirler belirtilecektir.

#### 5.1.1. Eğitim Hizmetleri

##### 5.1.1.1.Ön Lisans ve Lisans Programları Öğrenci Sayıları

**Tablo 46: 2012-2013 Eğitim-Öğretim Yılı Öğrenci Sayıları**

Birim	1.Öğretim			2.Öğretim			TOPLAM		
	T	K	E	T	K	E	T	K	E
Fakülteler									
Yüksekokullar									
.....									
<b>TOPLAM</b>									

(Sadece Öğrenci İşleri Daire Başkanlığı dolduracaktır.)





**Tablo 50: Engelli Öğrenci Sayıları**

PROGRAMIN ADI	I. Öğretim			II. Öğretim			Toplam		Genel Toplam
	Erkek	Kız	Top.	Erkek	Kız	Top.	Erkek	Kız	
Lisans /Lisansüstü Programı									

\* Hazırlık Sınıfı Dahil

(31.12.2014 verilerine göre Tüm Eğitim Birimleri dolduracaktır)

### 5.1.1.5. Öğrenci Kontenjanları ve Doluluk Oranları

**Tablo 51: Öğrenci Kontenjanları ve Doluluk Oranları**

Birimin Adı	ÖSS Kontenjanı(*)	ÖSS Sonucu Kayıt Yaptıran	Boş Kalan Kontenjan	Ek Kontenjan Kayıt	Toplam Kayıt	Doluluk Oranı(%)
<b>TOPLAM</b>						

(31.12.2014 verilerine göre Sadece Öğrenci İşleri Daire Başkanlığı dolduracaktır.)

### 5.1.1.6. Yabancı Uyruklu Öğrencilerin Geldikleri Ülke ve Programlara Göre Dağılımı

**Tablo 52: Yabancı Uyruklu Öğrencilerin Geldikleri Ülke ve Programlara Göre Dağılımı**

Programın Adı/ Birim	Geldiği Ülke	Cinsiyeti		Toplam
		Kız	Erkek	
Lisans /Lisansüstü Programı				
İLKÖĞRETİM BÖLÜMÜ	KAZAKİSTAN	2	3	5
İLKÖĞRETİM BÖLÜMÜ	KIRGIZİSTAN	2	3	5
İLKÖĞRETİM BÖLÜMÜ	AFGANİSTAN	1	1	2
İLKÖĞRETİM BÖLÜMÜ	SURİYE	1	2	3
İLKÖĞRETİM BÖLÜMÜ	PAKİSTAN	-	1	1
İLKÖĞRETİM BÖLÜMÜ	ALMANYA	2	-	2
İLKÖĞRETİM BÖLÜMÜ	ÇİN HALK CUMHURİYETİ	-	2	2
İLKÖĞRETİM BÖLÜMÜ	DOĞU TÜRKİSTAN	-	1	1
BİLGİSAYAR VE ÖĞRETİM TEKN.BÖL.	SURİYE	2	1	3
BİLGİSAYAR VE ÖĞRETİM TEKN.BÖL.	AFGANİSTAN	1	3	4
BİLGİSAYAR VE ÖĞRETİM TEKN.BÖL.	YEMEN	-	2	2
BİLGİSAYAR VE ÖĞRETİM TEKN.BÖL.	PAKİSTAN	-	3	3
BİLGİSAYAR VE ÖĞRETİM TEKN.BÖL.	KIRGIZİSTAN	-	2	2
TÜRKÇE EĞİTİMİ BÖLÜMÜ	KAZAKİSTAN	3	3	6
TÜRKÇE EĞİTİMİ BÖLÜMÜ	SURİYE	2	6	8
TÜRKÇE EĞİTİMİ BÖLÜMÜ	KIRGIZİSTAN	2	1	3
TÜRKÇE EĞİTİMİ BÖLÜMÜ	MOĞOLİSTAN	1	-	1
TÜRKÇE EĞİTİMİ BÖLÜMÜ	FİLİSTİN	-	2	2
TÜRKÇE EĞİTİMİ BÖLÜMÜ	SUDAN	-	1	1

( 31.12.2014 verilerine göre Tüm Eğitim Birimleri ve Öğrenci İşleri Daire Başkanlığı tarafından birim bazında doldurulacaktır.)

### 5.1.1.7. Yatay ve Dikey Geçişle Gelen Öğrenci Sayıları

Tablo 53: Yatay ve Dikey Geçişle Gelen Öğrenci Sayıları

	Yatay Geçişle Gelen Öğrenci Sayısı			Dikey Geçişle Gelen Öğrenci Sayısı		
	K	E	T	K	E	T
Fakülteler						
Meslek Yüksekokulları						
.....						
<b>TOPLAM</b>						

(31.12.2014 verilerine göre sadece Öğrenci İşleri Daire Başkanlığı dolduracaktır.)

### 5.1.1.8. Çift Anadal ve Yandal Programına Katılan Öğrenci Sayıları

Tablo 54: Çift Anadal ve Yandal Programına Katılan Öğrenci Sayıları

Birim	2013-2014	2013-2014
-------	-----------	-----------

	Çift Anadal	Yandal	Toplam	Çift Anadal	Yandal	Toplam
İLKÖĞRETİM BÖLÜMÜ	14	-	14			
TÜRKÇE BÖLÜMÜ	5	-	5			
BİLG.VE ÖĞRT.TEKN.BÖL.	2	-	2			
<b>TOPLAM</b>	<b>21</b>	<b>-</b>	<b>21</b>			

### 5.1.1.9. Yaz Dönemi Öğrenci Sayısı

Tablo 55 : Yaz Dönemi Öğrenci Sayısı

Üniversite İçinden Öğrenci Sayısı	Üniversite Dışından Katılan Öğrenci Sayısı	TOPLAM
416	10	426

(31.12.2014 verilerine göre Öğrenci İşleri Daire Başkanlığı ve Yaz Öğretimi veren eğitim birimleri dolduracaktır.)

### 5.1.1.10.Üniversiteden Ayrılan Öğrenci Sayıları

Tablo 56: Üniversiteden Ayrılan Öğrenci Sayıları

	Kendi İsteği ile Ayrılan	Öğrenim Ücreti ve Katkı Payı Yatırmayanlar	Başarısızlık (Azami Süre)	Yatay Geçiş	Diğer	Toplam
Fakülteler						
Enstitüler						
Yüksekokulları						
MeslekYüksekokulları						
<b>TOPLAM</b>						

(31.12.2014 verilerine göre Sadece Öğrenci İşleri Daire Başkanlığı dolduracaktır.)

### 5.1.3.Barınma Hizmeti

Tablo 58: Barınma Hizmeti

ÖĞRENCİ YURTLARININ ADI	KAPASİTE		MEVCUT		2014 YILI DOLULUK ORANI (%)
	KIZ	ERKEK	KIZ	ERKEK	
<b>TOPLAM</b>					

(31.12.2014 verilerine göre sadece Sağlık Kültür Daire Başkanlığı dolduracaktır.)

### 5.1.4.Beslenme Hizmeti

Tablo 59: Beslenme Hizmeti

YEMEK HİZMETİ SUNULAN MERKEZLER	YEMEK ADEDİ	
	PERSONEL	ÖĞRENCİ
<b>TOPLAM</b>		

(31.12.2014 verilerine göre sadece Sağlık Kültür Daire Başkanlığı dolduracaktır.)

### 5.1.5. : Kültürel Faaliyetleri

Tablo 60: Kültürel Faaliyetleri

Etkinlik Adı	Sayısı	Katılımcı Sayısı
<b>TOPLAM</b>		

(31.12.2014 verilerine göre sadece Sağlık Kültür Daire Başkanlığı dolduracaktır.)

### 5.1.6. Spor Hizmetleri

Tablo 61: Spor Hizmetleri

	Faaliyet Sayısı	Sporcu Sayısı	Antrenör İdareci Sayısı
Kurum İçi			
Kurum Dışı			
<b>TOPLAM</b>			

(31.12.2014 verilerine göre sadece Sağlık Kültür Daire Başkanlığı dolduracaktır.)

### 5.1.7.Öğrencilere Sunulan Diğer Hizmetler

Tablo 62:Erasmus Değişim Programı Kapsamında Giden/Gelen Öğrenci Sayıları

Değişim Türü	Değişim Programından Yararlanan	2013-2014	2014-2015
Giden Öğrenci	Öğrenin		
	Staj		
<b>TOPLAM</b>			
Gelen Öğrenci	Öğrenin		
	Staj		
<b>TOPLAM</b>			

( Erasmus Ofisi tarafından doldurulacaktır)

Tablo 63: Erasmus Kapsamında 2014 Yılında Protokol İmzalanan Üniversiteler

Birim	Anlaşma Yapılan Ülke	Anlaşma Yapılan Üniversite Sayısı
<b>TOPLAM</b>		

( Erasmus Ofisi tarafından doldurulacaktır)

## 5.2.Araştırma Hizmetleri

**Tablo 64: Web Of Sice Elektronik Veri Tabanında Yer Alan Kastamonu Üniversitesi Adresli Dökümanların Kaynaklarına Göre Dağılımı**

Yıllar	SCI-Exp.+A&HCI (Makele)	SCI-Exp. (Makele)	SSCI (Makele)	A&HCI (Makele)
2011				
2012				
2013				
2014				
<b>TOPLAM</b>				

(31.12.2014 verilerine göre sadece Bilimsel Araştırma Proje Ofisi tarafından doldurulacaktır.)

**Tablo 65: Bilimsel Araştırma Projeleri**

Proje Türü	Desteklenen Toplam Proje Sayısı	Tamamlanan Proje Sayısı	2013 Yılına Devreden Proje Sayısı	İptal Proje Sayısı
Rektörlük BAP Tarafından Desteklenen Proje Sayısı				
TÜBİTAK Kaynaklarından Desteklenen Proje Sayısı				
Diğer Kaynaklardan Desteklenen Proje Sayısı (SANTEZ)				

(31.12.2014 verilerine göre sadece Bilimsel Araştırma Proje Ofisi tarafından doldurulacaktır.)

**Tablo 66: Alanlara Göre Tez Sayıları**

Birimler	Yüksek Lisans	Doktora	Toplam
Fen Bilimleri Enstitüsü			
Sosyal Bilimleri Enstitüsü			
...			
.....			
<b>TOPLAM</b>			

(31.12.2014 verilerine göre sadece Enstitüler dolduracaktır.)

**Tablo 67 :Editörlük ve Hakemlik Yapan Öğretim Üyesi Sayıları**

Birimler	Editörlük/Hakemlik Yapan Öğretim Üyesi Sayısı	Editörlük/Hakemlik Yapılan Kitap Sayısı	Dergi Hakemliği Yapan Öğretim Üyesi Sayısı	Hakemliği Yapılan Dergi Sayısı
KASTAMONU EĞİTİM FAKÜLTESİ DERGİSİ (KEF)	10/800	1	800	1
<b>TOPLAM</b>	<b>10/800</b>	<b>1</b>	<b>800</b>	<b>1</b>

(31.12.2014 verilerine göre Tüm Eğitim Birimleri dolduracaktır.)

## 5.4. Personele Sunulan Hizmetler

### 5.4.1. Yaşam Boyu Eğitim

**Tablo 68: Erasmus Değişim Programları Kapsamında Giden/Gelen Akademik ve idari Personel**

Değişim Türü	Değişim Programından Yararlanan		Kişi Sayısı
Giden	Öğretim Elemanı	Ders Verme	
	Personel	Eğitim Alma	
<b>TOPLAM</b>			
Gelen	Öğretim Elemanı	Ders Verme	
	Personel	Eğitim Alma	
<b>TOPLAM</b>			

(31.12.2014 verilerine göre sadece ERASMUS Ofisi dolduracaktır.)

### 5.4.2. Öğretim Ütesi Yetiştirme Kurum Koordinatörlüğü (ÖYP)

**Tablo 69: ÖYP Kapsamında Gelen Araştırma Görevli Sayısı**

Birim	Doktora	Yüksek Lisans/Doktora	Toplam
Fen Bilimleri Enstitüsü			
Sosyal			
Eğitim			
Sağlık			
<b>TOPLAM</b>			

(31.12.2014 verilerine göre sadece ÖYP Koordinatörlüğü tarafından dolduracaktır.)

### 5.4.3. Bilimsel Yayın Destekleme

Tablo 70: Bilimsel Yayın Destekleme

Birime Başvuran Yazar Sayısı	Başvurusu Değerlendirmeye Alınan Bilimsel Yayın Sayısı	Başvurusu Kabul Edilen Yayın Sayısı	Başvurusu Red Edilen Yayın Sayısı	Bilimsel Yayın Desteği Sağlanan Hizmet Bedeli Tutarı (TL)

(31.12.2014 verilerine göre Genel Sekreterlik tarafından doldurulacaktır.)

### 5.4.4. Akademik Personele Verilen Ödül ve Destekler

Tablo 71: Akademik Personele Verilen Ödül ve Destekler

	Faydalanan Kişi Sayısı	Tutar(TL)
Bilim Ödülü		
Bilim Teşvik Ödülü		
Bilimsel Yayınları Özendirme Desteği		
Doktora Tez Ödülleri		
.....		

(31.12.2014 verilerine göre Genel Sekreterlik tarafından doldurulacaktır.)

Tablo 72 :Ödül Türü Bazında Faydalanan Kişi Sayısı ve Tutarları

Birim	Bilimsel Yayınlar Özendirme		AB Bilimsel Araştırma Çerçeve Programı		Bilim Ödülü		Bilim Teşvik Ödülü		Doktora Tez Ödülü	
	Kişi Sayısı	Tutarı (TL)	Kişi Sayısı	Tutarı (TL)	Kişi Sayısı	Tutarı (TL)	Kişi Sayısı	Tutarı (TL)	Kişi Sayısı	Tutarı (TL)
<b>TOPLAM</b>										

(31.12.2014 verilerine göre Genel Sekreterlik tarafından doldurulacaktır.)

**Tablo 73: Bilimsel Yayınları Özendirme Desteđi Türlerinin Fakültelere Göre Dađılımı**

Birim	Maddi Destek (Kiři)	Dizüstü Bilgisayar	Masaüstü Bilgisayar	Diđer	Toplam
<b>TOPLAM</b>					

(31.12.2014 verilerine göre Genel Sekreterlik tarafından doldurulacaktır.)

**Tablo 80: İdari Personele Yönelik Düzenlenen Hizmet İçi Eğitim Programı**

Eđitimin Adı	Eđitim Süresi	Eđitim Verilen İdari Personel Sayısı
<b>TOPLAM</b>		

(31.12.2014 verilerine göre Personel Daire Başkanlığı tarafından doldurulacaktır.)

## 5.5.İdari Hizmetler

İdarenin veya Harcama Biriminin görev, yetki ve sorumlulukları çerçevesinde faaliyet dönemi içerisinde yerine getirdiği hizmetlere özet olarak yer verilecektir.

Faaliyet dönemi gerçekleştirmelerine ilişkin bilgiler ise raporun III. Bölümündeki “Faaliyet İlişkin Bilgi ve Değerlendirmeler” başlığı altında yer alacaktır.

İhale Türü (Bütçe Kodu)	İhale Usülleri											Doğrudan Temin 4734/22-d	Pazarlık Usulü 4734/21-f			
	Açık İhale 4734/19			Belli İstekliler Arasında İhale 4734/20			Pazarlık Usulü 4734/21			Genel Toplam						
	Sonuçlanan İhale Sayısı	İptal Edilen İhale Sayısı	Sonuçlanan İhalelerin Tutarı (TL)	Sonuçlanan İhale Sayısı	İptal Edilen İhale Sayısı	Sonuçlanan İhalelerin Tutarı (TL)	Sonuçlanan İhale Sayısı	İptal Edilen İhale Sayısı	Sonuçlanan İhalelerin Tutarı (TL)	Sonuçlanan İhale Sayısı	İptal Edilen İhale Sayısı			Sonuçlanan İhalelerin Tutarı (TL)	Alım Sayısı	İhalelerin Tutarı (TL)
Mal Alımı (03.2-03.7-06.1)																
Hizmet Alımı (03.5)																
Yapım İşi (03.8 - 06.5 - 06.7)																
<b>TOPLAM</b>																

(31.12.2014 verilerine göre ihale yapan birimler tarafından dolduracaktır.)

## 6. Yönetim ve İç Kontrol Sistemi

2014 yılı içerisinde biriminiz yönetimi ile ilgili yeniliklere, birim kalitesinin artırılması için yapılanlara ve Kastamonu Üniversitesi İç Kontrol Eylem Planı kapsamında gerçekleştirdiğiniz iyileştirmelere yer verilecektir. Temelde yönetim ve iç kontrol sisteminizin bir değerlendirilmesinin yapılması istenmektedir

İç kontrol sistemi başlığı altında hem yönetsel faaliyetlere ve idari denetimlere hem de mali süreçte periyodik ya da dönemsel olarak yapılmış olan iç ve dış denetimlere yer verilecektir.

**Tablo : İç Denetim**

Denetlenen Birim	Denetim Türü	Denetim Alanları	Denetim Süresi

(31.12.2014 verilerine göre sadece İç Denetim Başkanlığı tarafından doldurulacaktır)

## D. Diğer Hususlar

Bu başlık altında, yukarıdaki başlıklarda yer almayan ancak birimin açıklanmasını gerekli gördüğü diğer konular özet olarak belirtilir.

## II. AMAÇ ve HEDEFLER

### A. Birimin Amaç ve Hedefleri

Bu bölümde birimin, 2010-2014 Üniversitemiz Stratejik Planda sorumlu tutulduğu stratejik amaç ve hedefleri yer alacaktır.

**\*\*\*TÜM BİRİMLER KASTAMONU ÜNİVERSİTESİ 2010-2014 STRATEJİK PLANINI İNCELEYECEKLER VE STRATEJİK PLANDA BELİRLENMİŞ AMAÇ VE HEDEFLER KONUSUNDA 5 YILLIK ÖZET FAALİYET SONUÇLARINI HEM AŞAĞIDAKİ TABLODA HEM DE YAZILI OLARAK BELİTECEKLERDİR.**

**Tablo : Birim Amaç ve Hedefler**

Stratejik Amaçlar		Stratejik Hedefler	
1.		1.1.	
		1.2.	
		1.3.	
2.		2.1.	
		2.2.	
		2.3.	
3.		3.1.	
		3.2.	
		3.3.	
4.		4.1.	
		4.2.	
		4.3.	
5.		5.1.	
		5.2.	
		5.3.	

(Tüm Birimler dolduracaktır.)

### B. Temel Politika ve Öncelikler

Amaç ve hedeflere ulaşmak için birim tarafından kabul gören politikalar ve öncelikler bu bölümde belirtilecek.

### C. Diğer Hususlar

Bu başlık altında, yukarıdaki başlıklarda yer almayan ancak birimin açıklanmasını gerekli gördüğü diğer konular özet olarak belirtilecek.

### III. FAALİYETLERE İLİŞKİN BİLGİ ve DEĞERLENDİRMELER

Kamu İdarelerince Hazırlanacak Faaliyet Raporları Hakkında Yönetmelik uyarınca bu bölümde, mali bilgiler ile performans bilgilerine detaylı olarak yer verilir.

#### A. Mali Bilgiler

Mali bilgiler başlığı altında, kullanılan kaynaklara, bütçe hedef ve gerçekleştirmeleri ile meydana gelen sapmaların nedenlerine, varlık ve yükümlülükler ile yardım yapılan birlik, kurum ve kuruluşların faaliyetlerine ilişkin bilgilere, temel mali tablolara ve bu tablolara ilişkin açıklamalara yer verilir. Ayrıca, dış mali denetim sonuçları hakkındaki özet bilgiler de bu başlık altında yer alır.

#### 1. Bütçe Uygulama Sonuçları

##### 1.1. Bütçe Giderleri

Biriminizin 2014 yılı bütçe giderlerine bu bölüm altında yer verilmelidir. Bu bölüm altında şu tabloların doldurulması gerekmektedir:

**Tablo : Fonksiyonel Sınıflandırmaya Göre Ödenek ve Harcama Miktarı (TL)**

NO	GİDER TÜRLERİ	2014 YILI KBÖ	EKLENEN	DÜŞÜLEN	YILSONU ÖDENEĞİ	TOPLAM HARCAMA	HARCAMA ORANI
01	GENEL KAMU HİZMETLERİ	6.151.000,00	883.824,32	-	<b>7.034.824,32</b>	6.896.784,65	-
02	SAVUNMA HİZMETLERİ						
03	KAMU DÜZENİ VE GÜV. HİZ.						
05	DİNLENME, KÜL. VE DİN HİZ.						
09	EĞİTİM HİZMETLERİ						
<b>GENEL TOPLAM</b>		<b>6.151.000,00</b>	<b>883.824,32</b>	<b>-</b>	<b>7.034.824,32</b>	<b>6.896.784,65</b>	<b>-</b>

**Tablo : 2014 Yılı Uygulama Sonuçları**

2014 Yılı						
FONKSİYONEL	KBÖ	EKLENEN	DÜŞÜLEN	TOPLAM ÖDENEK	HARCAMA	KALAN
<b>BİRİM TOPLAMI</b>						

## 1.2 – Bütçe Gelirleri

Gelir tahsilatı yapan birimler (sosyal tesisler ve benzeri) gelirlerine ilişkin gerçekleştirmelere bu bölüm altında yer vermelidir. Diğer taraftan Üniversitemiz gelirleri Strateji Geliştirme Daire Başkanlığı tarafından toplandığından bu bölüm söz konusu Başkanlıkça doldurulacaktır.

## 1.3 – Muhasebe Tabloları

Üniversitemiz muhasebesi Strateji Geliştirme Daire Başkanlığı tarafından tutulduğundan bu bölüm söz konusu Başkanlıkça doldurulacaktır.

## 1.4. Döner Sermaye Bütçesi

### 1.4.1. Döner Sermaye Gelir / Gider Gerçekleşmeleri

Tablo : Döner Sermaye Gelir / Gider Gerçekleşmeleri

		2013	2014
<b>DÖNER SERMAYE GELİRLERİ</b>			
<b>Diğer Birimlerin Döner Sermaye Gelirleri</b>			
a) Faaliyet Gelirleri			
b) Faaliyet Dışı Gelirler			
<b>DÖNER SERMAYE GİDERLERİ</b>			
<b>Diğer Birimlerin Döner Sermaye Giderleri</b>			
1) Cari Giderleri			
a) Personel Giderleri			
b) Hizmet Alımı Giderleri			
c) Diğer Cari			
2) Yatırım Giderleri			
3) Transfer Giderleri			

(Sadece Döner Sermaye İşletme Müdürlüğü tarafından doldurulacaktır)

## 2. Temel Mali Tablolara İlişkin Açıklamalar

İdare bilanço, faaliyet sonuçları tablosu, bütçe uygulama sonuçları tablosu, nakit akım tablosu ve gerekli görülen diğer tablolara bu başlık altında yer verilir. Ayrıca tabloların önemli kalemlerine ilişkin değişimler ile bunlara ilişkin analiz, açıklama ve yorumlara yer verilir.

### 3. Mali Denetim Sonuçları

Birim iç ve dış mali denetim (*yapıldı ise*) raporlarında yer alan tespit ve değerlendirmeler ile bunlara karşı alınan veya alınacak önlemler ve yapılacak işlemlere bu başlık altında yer verilir.

#### Tablo : Dış Denetim

Denetim Türü	Denetim Alanları	Sorgu Maddesi	Sayıştay İlamlı Madde Sayısı

(31.12.2014 verilerine göre sadece Strateji Geliştirme Daire Başkanlığı dolduracaktır.)

### 4.Diğer Hususlar

Bu başlık altında, yukarıdaki başlıklarda yer almayan ancak birimin mali durumu hakkında gerekli görülen diğer konulara yer verilir.

### B. Performans Bilgileri

Kamu İdarelerince Hazırlanacak Faaliyet Raporları Hakkında Yönetmelik uyarınca bu bölümde, idarenin stratejik plan ve performans programı uyarınca yürütülen faaliyet ve projelerine, performans programında yer alan performans hedef ve göstergelerinin gerçekleşme durumu ile meydana gelen sapmaların nedenlerine, diğer performans bilgilerine ve bunlara ilişkin değerlendirmelere yer verilir.

## 1. Faaliyet ve Proje Bilgileri

### 1.1. Faaliyet Bilgileri

Biriminizce gerçekleştirilen bilimsel ve sosyal – kültürel etkinlikler bu bölüm altında yer almalıdır. Bu bölüm de şu tablonun doldurulması gerekmektedir:

#### 1.1.1. Biriminiz Tarafından Düzenlenen Toplantılar

**Tablo 87: Düzenlenen Toplantılar**

Birim Adı	Faaliyet Türü	Biriminiz Tarafından Düzenlenen Toplantı Sayısı			Faaliyete Katılan Akademik /İdari Personel Sayısı				
		Ulusal	Uluslararası	TOPLAM	Ulusal		Uluslararası		TOPLAM
					Akademik Personel	İdari Personel	Akademik Personel	İdari Personel	
	Sempozyum ve Kongre				25		23		48
	Konferans								
	Panel								
	Seminer								
	Söyleşi								
	Konser								
	Sergi								
	Teknik Gezi								
	Eğitim Semineri								
	Çalıştay								
	.....								
	<b>TOPLAM</b>				<b>25</b>		<b>23</b>		<b>48</b>

## 1.2. Yayınlar ve Ödüller

Biriminiz akademik personelince gerçekleştirilen bilimsel yayınlara bu başlık altında yer verilmelidir. Bu bölüm altında şu tabloların doldurulması gerekmektedir.

**Tablo : Yayınlarla İlgili Faaliyet Bilgileri**

YAYIN TÜRÜ		2013	2014	ARTIŞ / AZALIŞ
SCI, SSCI, AHCI				
SCI, SSCI ve AHCI DIŞINDAKİ İNDEKS ve ÖZLER TARAFINDAN DERGİLERDE YAYINLANAN TEKNİK NOT, EDITÖRE MEKTUP, TARTIŞMA, VAKA TAKDİMİ ve ÖZET TÜRÜNDEN YAYINLAR DIŞINDAKİ MAKALELER				
DİĞER HAKEMLİ DERGİLER	ULUSAL			
	ULUSLARARASI			
	<b>TOPLAM</b>			
DİĞER HAKEMLİ BİLİMSEL - SANATSAL DERGİLER	ULUSAL			
	ULUSLARARASI			
	<b>TOPLAM</b>			
BİLDİRİLER YA DA ÖZETLERİN YER ALDIĞI KİTAP	ULUSAL			
	ULUSLARARASI			
	<b>TOPLAM</b>			
KİTAP	YURTDIŞI			
	YURTIÇI			
	<b>TOPLAM</b>			
TEZLER	YÜKSEK LİSANS			
	DOKTORA			
	<b>TOPLAM</b>			
ÇEVİRİ	KİTAP			
	MAKALE			
	<b>TOPLAM</b>			
<b>YAYIN TOPLAMI</b>				

(Tüm Eğitim Birimleri tarafından doldurulacaktır.)

**Tablo : Akademik Personelin 2014 Yılında Aldığı Ödüller**

Birim Adı	
S.N.	Aldığı Ödül
1	
2	
3	
4	

### 1.3. İkili Anlaşmalar

Biriminiz tarafından imzalanan, amacı öğrenci ve öğretim elemanı değişimi ve karşılıklı iş birliği olan ve YÖK tarafından onaylanan ikili anlaşmalara bu bölüm altında yer verilmelidir. Bu bölüm altında şu tablo doldurulabilir:

**Tablo :2014 Yılı Yürürlükte Olan İkili Anlaşmalar Tablosu**

Ülke adı	Üniversite adı	İmza /Yürürlük Tarihi	Geçerlilik Süresi	Bitiş Tarihi

### 1.4. Projeler

Biriminiz akademik personeli tarafından gerçekleştirilen bilimsel araştırma projelerine, TÜBİTAK, AB hibe, DPT ve benzeri de dahil olmak üzere bu bölüm altında yer verilmelidir. Bu bilgiler aşağıdaki tablo aracılığıyla ortaya koyulmalıdır:

**Tablo : Projeler**

SN	PROJE NO	PROJE TÜRÜ / PROJİYİ DESTEKLEYEN KURUM	PROJE YÜRÜTÜCÜSÜ	PROJE ADI	BAĞLI OLDUĞU BİRİM	BAŞLANGIÇ ÖDENEĞİ (TL)	BAŞLAMA TARİHİ	BİTİŞ TARİHİ
1								
2								
3								

(Bilimsel Araştırma Projeleri Koordinatörlüğü tarafından doldurulacaktır.)

### 1.4.1. Proje Bilgileri

Tablo : Proje Bilgileri

Bilimsel Araştırma Proje Sayısı							
Projeler	2014Yılı (Rapor Yılı)						
	Önceki Yıdan Devreden Proje	Yıl İçinde Eklenen Proje	Toplam	Yıl İçinde Tamamlanan Proje	Toplam Ödenek TL	Harcanan Ödenek TL	Kalan Ödenek TL
DPT							
TÜBİTAK							
A.B HİBESİ							
BİLİMSEL ARAŞTIRMA PROJELERİ							
SANTEZ PROJELERİ							
<b>TOPLAM</b>							

(Bilimsel Araştırma Projeleri Koordinatörlüğü tarafından doldurulacaktır.)

Tablo : TÜBİTAK Tarafından Desteklenen Projeler

Desteklenen Proje Türü	Desteklenen Proje Sayısı (Adet)	Desteklenen Bütçe	Proje Başına Düşen Ortalama Bütçe Miktarı (TL)
Araştırma Projeleri(1001)			
Hızlı Destek(1002)			
.....			
<b>TOPLAM</b>			

(Bilimsel Araştırma Projeleri Koordinatörlüğü tarafından doldurulacaktır.)

**Tablo : TÜBİTAK Tarafından Desteklenen Projelerin Fakültelere Göre Dağılımı**

Birim	2013	2014
Eğitim Fakültesi		
İktisadi ve İdari Bilimler Fakültesi		
Mühendislik Fakültesi		
.....		
<b>TOPLAM</b>		

(Bilimsel Araştırma Projeleri Koordinatörlüğü tarafından doldurulacaktır.)

#### 1.4.1.2. Sanayi Bakanlığı Tarafından Desteklenen SANTEZ Projeleri

**Tablo : Sanayi Bakanlığı Tarafından Desteklenen SANTEZ Projeleri**

Projenin Yürütüldüğü Bölüm	Projenin Adı	Başlama Tarihi	Bütçe Desteği (TL)
Mühendislik Fakültesi – Makine Bölümü			
.....			
<b>TOPLAM</b>			

(Bilimsel Araştırma Projeleri Koordinatörlüğü tarafından doldurulacaktır.)

#### 1.4.1.3.DPT Tarafından Desteklenen Projeler

Bilimsel Araştırma Projeleri Koordinatörlüğü tarafından bilgi verilecektir.

#### 1.4.1.4.Bilimsel Araştırma Projeleri Koordinasyon Birimi(BAP)

Bilimsel Araştırma Projeleri Koordinatörlüğü tarafından desteklenen projelerin türleri (Büyük Ölçekli,Orta Ölçekli, Küçük Ölçekli), birimlere göre dağılımı ve projelerin bütçeleri ile ilgili bilgi verilecektir.

## 1.5.Yatırım Projeleri

Bu alanla ilgili bilgiler Yapı İşleri ve Teknik Daire Başkanlığı tarafından doldurulacaktır.

**Tablo : 2014 Eğitim Sektörlü Projeleri**

Proje No	Proje Adı	Başlama Tarihi	2014Yılı Bütçesi (TL)	Gerçekleşen Fiili Harcama (TL)	Açıklama

**Tablo : 2014 Spor Sektörü Projeleri**

Proje No	Proje Adı	Başlama Tarihi	2014Yılı Bütçesi (TL)	Gerçekleşen Fiili Harcama (TL)	Açıklama

**Tablo : 2014 Teknoloji Sektörü Projeleri**

Proje No	Proje Adı	Başlama Tarihi	2014Yılı Bütçesi (TL)	Gerçekleşen Fiili Harcama (TL)	Açıklama

**Tablo : 2014 Diğer Projeler**

Proje No	Proje Adı	Başlama Tarihi	2014 Yılı Bütçesi (TL)	Gerçekleşen Fiili Harcama (TL)	Açıklama

Bu alanla ilgili bilgiler Yapı İşleri ve Teknik Daire Başkanlığı, Kütüphane Dokümantasyon Daire Başkanlığı, İdari ve Mali İşler Daire Başkanlığı ve Bilgi İşlem Daire Başkanlığı tarafından doldurulacaktır. (Muhtelif İşler)

## 2 – Performans Sonuçları Tablosu

Bu bölümde biriminizin 2014 yılı faaliyetleri ile Üniversitemiz stratejik planı arasında bir bağ kurmanız ve bu faaliyetlerin maliyetlerini performans sonuçları tablosunda göstermeniz beklenmektedir. Bu bağın kurulması sürecinde “Performans Sonuçları Tablosu” olarak aşağıda yer alan şu tablo doldurulmalıdır. 2010-2014 Stratejik Planında yer alan performans göstergeleri ve faaliyetler ile bağ kurmanız esastır.

**Tablo 100: Performans Sonuçları Tablosu**

PERFORMANS SONUÇLARI TABLOSU					
STRATEJİK AMAÇ 1		Eğitim ve Öğretim Hizmetlerini Geliştirmek			
STRATEJİK HEDEF (1.1)		Eğitim Öğretim Sistemini % 20 Geliştirmek			
PERFORMANS HEDEFİ		Eğitim-Öğretim Planlarının Tamamını Güncelleyerek İyileştirmek			
FAALİYETİN ADI		Dersleri Güncellemek			
PERFORMANS GÖSTERGELERİ		ÖLÇÜ BİRİMİ	2012 HEDEF	2012 GERÇEKLEŞME	HEDEFTEN SAPMA(+/-)(%)
PG-1.1.01.	Yeni Eklenen Ders Sayısının Toplam Ders Sayısına Oranı	Yüzde	11	15	25

PG-1.1.02.	Kaldırılan Derslerin Sayısının Toplam Ders Sayısına Oranı	Yüzde	7	11	83
PG-1.1.03.	Seçmeli Derslerin Sayısının Toplam Ders Sayısına Oranı	Yüzde	34	37	5

Tablonun açıklanması gerekir ise;

- Tablo her bir stratejik hedef için ayrı ayrı doldurulmalıdır.
- Performans göstergesi ve ölçü birimi olarak yukarıda bahsi geçen internet sitesinde bulunabilecek dokümanlardaki performans göstergeleri ve ölçü birimleri kullanılmalıdır.
- Göstergesi “tamamlanma oranı” olan performans göstergeleri için tablonun altına açıklama yazılmalıdır.

### **3 – PERFORMANS SONUÇLARI TABLOSUNUN DEĞERLENDİRİLMESİ**

Bu bölümde bir önceki bölümde oluşturulan performans sonuçları tablolarının değerlendirilmesi yapılmalıdır. Bu değerlendirmede göstergelerin gerçekleşme durumu, sapmaları, bu sapmaların nedenleri açıklanmalıdır. Ayrıca bu bölümde iç ve dış denetim organlarınca yürütülen performans denetimi sonuçlarına da yer verilmelidir.

### **4 – PERFORMANS BİLGİ SİSTEMİNİN DEĞERLENDİRİLMESİ**

Performans göstergelerine ilişkin değerlendirmeler, veri toplanması, işlenmesi ve kalitesine ilişkin değerlendirmeler, veri elde edilemeyen durumlar ve nedenleri ile performans bilgi sisteminin geliştirilmesine yönelik idare tarafından yürütülen çalışmalar bu başlık altında açıklanır. Diğer bir anlatımla bu bölüm, birimin performansını hangi koşullar altında izlediği, performans verilerini nasıl toplayıp değerlendirdiğini ortaya koyduğu bölümdür.

## **IV .KURUMSAL KABİLİYET ve KAPASİTENİN DEĞERLENDİRİLMESİ**

Stratejik planı olan birimler bu bölüm altında, stratejik plan çalışmalarında kuruluş içi analiz çerçevesinde tespit ettikleri güçlü – zayıf yönleri hakkında faaliyet yılı içerisinde kaydedilen ilerlemelere ve alınan önlemlere yer vermelidirler. Stratejik planı bulunmayan ve stratejik planında güçlü – zayıf yönlere yer vermeyen birimler Üniversitemiz 2010 – 2014 Stratejik Planında<sup>1</sup> bulunan güçlü ve zayıf yönlere göre bir değerlendirmede bulunabilirler. Ayrıca birimler, kendi birimlerine ilişkin 2014 yılı için tespit ettikleri üstünlük ve zayıflıklara da bu bölüm altında yer verebilirler. Bu bölüm şu alt başlıklar halinde doldurulmalıdır:

**A - ÜSTÜNLÜKLER**

**B - ZAYIFLIKLAR**

**C - DEĞERLENDİRMELER**

## **V - ÖNERİ VE TEDBİRLER**

Bu bölüm altında birimler; 2014 yılı faaliyet sonuçlarına, makroekonomik konjoktüre, bütçe imkânlarına ve yönetsel duruma göre 2014 yılı için önerilere ve alınması gereken tedbirlere yer vermelidir.

## VI – EKLER

### EK 1: HARCAMA YETKİLİSİNİN İÇ KONTROL GÜVENCE BEYANI

#### İÇ KONTROL GÜVENCE BEYANI<sup>2</sup>

Harcama yetkilisi olarak yetkim dahilinde; Bu raporda yer alan bilgilerin güvenilir, tam ve doğru olduğunu beyan ederim.

Bu raporda açıklanan faaliyetler için idare bütçesinden harcama birimimize tahsis edilmiş kaynakların etkili, ekonomik ve verimli bir şekilde kullanıldığını, görev ve yetki alanım çerçevesinde iç kontrol sisteminin idari ve mali kararlar ile bunlara ilişkin işlemlerin yasallık ve düzenliliği hususunda yeterli güvenceyi sağladığını ve harcama birimizde süreç kontrolünün etkin olarak uygulandığını bildiririm.

Bu güvence, harcama yetkilisi olarak sahip olduğum bilgi ve değerlendirmeler, iç kontroller, iç denetçi raporları ile Sayıştay raporları gibi bilgim dahilindeki hususlara dayanmaktadır.<sup>3</sup>

Burada raporlanmayan, idarenin menfaatlerine zarar veren herhangi bir husus hakkında bilgim olmadığını beyan ederim.<sup>4</sup> (Yer-Tarih)

İmza

Ad-Soyad

---

<sup>2</sup> Harcama yetkilileri tarafından imzalanan iç kontrol güvence beyanı birim faaliyet raporlarına eklenir.

<sup>3</sup> Yıl içinde harcama yetkilisi değişmişse “benden önceki harcama yetkilisi/yetkililerinden almış olduğum bilgiler” ibaresi de eklenir.

<sup>4</sup> Harcama yetkilisinin herhangi bir çekincesi varsa bunlar liste olarak bu beyana eklenir ve beyanın bu çekincelerle birlikte dikkate alınması gerektiği belirtilir.

Birim faaliyet raporlarının hazırlanmasında tereddüt yaşanan hususlarla ilgili olarak Stratejik Geliştirme Daire Başkanlığı ile irtibata geçilecektir.

**Stratejik Planlama Müdürlüğü**

Cevriye AYDAR

Serkan IŞIK

Telefon:280 15 53

Telefon:280 15 48