



# KASTAMONU ÜNİVERSİTESİ

## Eğitim Fakültesi

**2015 MALİ YILI**

**BİRİM FAALİYET RAPORU**



# İÇİNDEKİLER

---

<b>SUNUŞ</b>	<b>4</b>
<b>I.GENEL BİLGİLER</b>	<b>5</b>
<b>A.MİSYON, VİZYON VE DEĞERLER</b>	<b>5</b>
<b>B.YETKİ, GÖREV VE SORUMLULUKLAR</b>	<b>6</b>
<b>C.İDAREYE İLİŞKİN BİLGİLER</b>	<b>7</b>
<b>1.FİZİKSEL YAPI</b>	<b>7</b>
1.1.Eğitim Alanları, Derslikler ve Ofisler	10
1.2.Sosyal Alanlar	11
1.3.Hastane Alanları	14
<b>2.ÖRGÜT YAPISI</b>	<b>15</b>
<b>3.BİLGİ VE TEKNOLOJİK KAYNAKLAR</b>	<b>15</b>
3.1.Yazılım ve Bilgisayarlar	16
3.2.Kütüphane Kaynakları	16
3.3.Diğer Bilgi ve Teknolojik Kaynaklar	17
<b>4.İNSAN KAYNAKLARI</b>	<b>18</b>
4.1.Akademik Personel	18
4.2.Yabancı Uyruklu Akademik Personel	19
4.3.Diğer Üniversitelerde Görevlendirilen Akademik Personel	20
4.4.Diğer Üniversitelerden Üniversitemizde Görevlendirilen Akademik Personel	20
4.5.Akademik Personelin Yaş İtibariyle Dağılımı	21
4.6.İdari Personel	22
4.7.İdari Personelin Eğitim Durumu	23
4.8.İdari Personelin Hizmet Süreleri	23
4.9.İdari Personelin Yaş İtibariyle Dağılımı	23
4.10.İşçiler	24
<b>5.SUNULAN HİZMETLER</b>	<b>25</b>
5.1.Eğitim Hizmetleri	25
5.2.Sağlık Hizmetleri	27
5.3.İdari Hizmetler	29
5.4.Diğer Hizmetler	29
<b>6.YÖNETİM VE İÇ KONTROL SİSTEMİ</b>	<b>32</b>



<b>D.DİĞER HUSUSLAR</b>	<b>32</b>
<b>II. AMAÇ VE HEDEFLER</b>	<b>33</b>
<b>A.BİRİM AMAÇ VE HEDEFLERİ</b>	<b>33</b>
<b>B.TEMEL POLİTAKALAR VE ÖNCELİKLER</b>	<b>34</b>
<b>C.DİĞER HUSUSLAR</b>	<b>34</b>
<b>III. FAALİYETLERE İLİŞKİN BİLGİ VE DEĞERLENDİRMELER</b>	<b>35</b>
<b>A.MALİ BİLGİLER</b>	<b>35</b>
<i>1.BÜTÇE UYGULAMA SONUÇLARI</i>	<b>35</b>
<i>2.TEMEL MALİ TABLOLARA İLİŞKİN AÇIKLAMALAR</i>	<b>38</b>
<i>3.MALİ DENETİM SONUÇLARI</i>	<b>39</b>
<i>4.DİĞER HUSUSLAR</i>	<b>39</b>
<b>B.PERFORMAN BİLGİLERİ</b>	<b>39</b>
<i>1.FAALİYET VE PROJE BİLGİLERİ</i>	<b>40</b>
1.1.Faaliyet Bilgileri	<b>40</b>
1.2.Yayınlarla İlgili Faaliyet Bilgileri	<b>43</b>
1.3.Üniversiteler Arasında Yapılan İkili Anlaşmalar	<b>44</b>
1.4.Proje Bilgileri	<b>45</b>
<i>2.PERFORMANS SONUÇLARI TABLOSU</i>	<b>45</b>
<i>3.PERFORMANS SONUÇLARININ DEĞERLENDİRİLMESİ</i>	<b>46</b>
<i>4.PERFORMANS BİLGİ SİSTEMİNİN DEĞERLENDİRİLMESİ</i>	<b>46</b>
<b>IV. KURUMSAL KABİLİYET VE KAPASİTENİN DEĞERLENDİRİLMESİ</b>	<b>47</b>
<b>V.ÖNERİ VE TEDBİRLER</b>	<b>47</b>
<b>İÇ KONTROL GÜVENCE BEYANI</b>	<b>48</b>



## SUNUŞ

---

1956 yılında Kız İlköğretmen Okulu adı altında eğitim-öğretime başlayan fakültemiz, 2007–2008 eğitim-öğretim yılından itibaren Kastamonu Üniversitesine bağlanarak 60 yıllık kesintisiz sürdürdüğü eğitim-öğretim hayatına devam etmektedir. Fakültemizin amacı ulusal ve evrensel değerleri sahiplenen, kendini yenilemeyi ve geliştirmeyi yaşam boyu ilke edinen, öğretmenlik mesleğinin sorumluluğunu yaşam biçimi haline getiren, Atatürkçü düşünceye bağlı, ilkel ve tutarlı öğretmen adayları yetiştirmektir. Fakültemiz ilköğretim ve ortaöğretim kurumlarına alanlarıyla ilgili öğretmen yetiştirmekle birlikte demokratik, laik ve sosyal bir hukuk devleti olan Türkiye Cumhuriyeti'nin temel niteliklerine yürekten bağlı, Atatürk devrim ve ilkelerini özümsemiş öğretim üyelerinden, idari çalışanlardan ve öğrencilerden oluşan, bilimin üstünlüğü ilkesinden ödün vermeyen, bilim, sanat ve kültür alanlarında evrensel boyutta hizmet üretebilen ve bunları insanlık yararına kullanabilen, toplumla daha güçlü bağlar kurarak bölgesel ve ulusal kalkınmaya katkıda bulunan bir eğitim kurumudur.

Fakültemizin idari yapısı Dekana bağlı iki Dekan Yardımcısı bir Fakülte Sekreteri ile ona bağlı idari personelden oluşmaktadır. Fakültemizin öğretim elemanı kadrosunu İlköğretim Bölümü, Türkçe Eğitimi Bölümü, Bilgisayar ve Öğretim Teknolojileri Bölümü, Eğitim Bilimleri Bölümü, Güzel Sanatlar Eğitimi Bölümü , bunlara bağlı toplam 11 Ana Bilim Dalında 47 öğretim üyesi, 19 öğretim görevlisi, 2 okutman, 45 araştırma görevlisi oluşturmaktadır. **Fakültemizde hizmet verdiğimiz 2568 öğrencimiz bulunmakta, bu öğrencilerin 1780'ni I.öğretim; 443'u II. öğretimde öğrenim görmektedir.**

Fakültemizde 2012 yılı içerisinde 39 tane uluslararası dergilerde, 26 tane ulusal dergilerde makale, 28 uluslararası kongrelerde bildiri, 27 tane Ulusal kongrelerde bildiri ve 5 tane kitap olmak üzere toplam 123 adet eser yayınlanmıştır. Bunun yanı sıra 2012 yılı içerisinde 5 konferans, 6 sergi, 22 sempozyum ve kongre ile 10 seminerden oluşan sosyal faaliyetler gerçekleştirilmiştir.

Kastamonu Eğitim Fakültesi olarak, kaynaklarımızın artırılması ve potansiyelin değerlendirilebilmesi yönünde karşılaşılan zorluklar azaldıkça, çağdaş düşünce tarzımızla belirttiğimiz misyon ve vizyonumuzu uygulamak adına geçmişte olduğu gibi bugün de özveri ve daha büyük bir şevkle Fakültemizi çok daha ileriye taşıyacağımıza inanıyoruz.

Fakültemiz tüm bu hizmetleri yerine getirirken kurumsal yapının gereksinimleri doğrultusunda kendini sürekli yenileyerek faaliyetlerini sürdürecektir.

**Prof. Dr. B. Ünal İBRET**

**Eğitim Fakültesi Dekanı**



# 1- GENEL BİLGİLER

---

## A. Misyon ve Vizyon

### Misyon

(Birim Stratejik Planında belirlenmiş olan birim Misyonu yazılır.)

Evrensel eğitim ilkelerine uygun olarak, Türk Milli Eğitiminin temel amaçları doğrultusunda, insan haklarına ve milli ve manevi değerlere saygılı, özgüveni ve hoşgörüsü olan, yaşam boyu öğrenmeyi kendine ilke edinmiş, eğitim teknolojilerini uygun şekilde kullanabilen, bilim ve teknoloji karşısında kendisini sürekli yenileyen, ülkenin eğitim ve sosyal sorunları hakkında fikir üretebilen öğretmenler yetiştirmek.

### Vizyon

(Birim Stratejik Planında belirlenmiş olan birim Vizyonu yazılır.)

Bilim ve insanlığa gerekli olan ve sürekli yenilenen bilgi üretmek, ürettiği ve edindiği bilgiyi öğrencilerine ve topluma ulaştırmak, idealist öğretmenler yetiştirmek.

### Değerler

-Türk Milli Eğitiminin temel amaçlarını esas alarak

Eğitimin toplumsal gelişmeye öncülük ettiğine inanan,

Sosyal sorumluluğunun bilincinde olan

Bilim ve teknolojik gelişmeleri takip ederek, kendini sürekli yenileyen bir kurumdur.



## **B. Yetki, Görev ve Sorumluluklar**

(Birim kuruluş kanunu veya ilgili mevzuatında sayılan yetki, görev ve sorumluluklarına yer verilir.)

Fakültemizin yetki ve görevi, 2547 Sayılı Yükseköğretim Kanununda Yükseköğretimle ilgili amaç ve ilkeleri belirlenen işleyiş, görev, yetki ve sorumlulukları ile eğitim-öğretim, araştırma, yayım, öğretim elemanları, öğrenciler ve diğer personel ile ilgili esasları bir bütünlük içinde organize etmektir.

Demokratik, laik ve sosyal bir hukuk devleti olan Türkiye Cumhuriyeti'nin temel niteliklerine yürekten bağlı Atatürk ilke ve devrimlerini özümsemiş öğretim üyelerinden, idari çalışanlardan ve öğrencilerden oluşan, bilimin üstünlüğü ilkesinden ödün vermeyen, bilim, sanat ve kültür alanlarında evrensel boyutta hizmet üretebilen ve bunları insanlık yararına kullanabilen, toplumla daha güçlü bağlar kurarak bölgesel ve ulusal kalkınmaya katkıda bulunan Fakültemiz, ilköğretim kurumlarına alanları ile ilgili öğretmen yetiştiren bir Fakülte'dir.



## Yönetmelik ve Yönergeler

Yürürlükteki mevzuat hükümleri uyarınca hizmetin yürütülebilmesi için Birimi/İdareyi ilgilendiren ve Üniversitemiz tarafından Resmi Gazete'de yayımlanarak uygulamaya konulan usul ve esaslara ilişkin yönetmelik ve yönergelere yer verilecek şekilde tablo doldurulur.

.....  
.....  
.....

Yönetmelikler	Mevzuat Dayanağı	Resmi Gazete	
		Tarih	Sayısı
Öğrenci Kayıt Kabul İşleri Yönetmeliği		...../...../20...	.....



## İç Genelgeler

Yürürlükteki mevzuat hükümleri doğrultusunda hizmetin yürütülebilmesi için Üst Yönetici tarafından yayınlanan usul ve esaslara ilişkin iç genelgelere ve talimatlara yer verilecektir.

.....  
.....  
.....

**Tablo 2-** Üniversitemiz Üst Yöneticisi Tarafından Yayınlanan Genelge ve Talimatlar

Konu	Mevzuat Dayanağı	Yayınlandığı	
		Tarih	Sayısı
		...../...../20...	.....



## C. İdareye İlişkin Bilgiler

(Birim fiziksel yapısı, örgüt yapısı, bilgi ve teknolojik kaynakları, insan kaynakları, sunulan hizmetler, yönetim ve iç kontrol sistemi hakkında aşağıdaki başlıklarda bilgi verilir.)

### C.1- Fiziksel Yapı

(Birim kullanımında olan hizmet binası, taşıt aracı, iş makineleri, telefon, faks, bilgisayar, yazıcı vb. varlıklara ilişkin faaliyet dönemi bilgilerine ve fiziki kaynakların elde edilmesi ve kullanımı hususunda izlenen politikalara yer verilir. Fiziki kaynaklara ilişkin bilgiler tablolaştırılarak rapora eklenir.)

.....  
.....  
.....

Tablo 1.1. Kastamonu Üniversitesi Taşınmazlarının Dağılımı *					
Yerleşke Adı	Mülkiyet Durumuna Göre Taşınmaz Alanı (m2)			Toplam (m2)	Açıklama
	Üniversite	Maliye Haz.	Diğer		
<b>Toplam</b>					

\* Sadece Yapı İşleri ve Teknik Daire Başkanlığı tarafından doldurulacaktır.

.....  
.....  
.....  
.....



Tablo 1.2. Kastamonu Üniversitesi Kapalı Alanlarının Dağılımı \*

Yerleşke Adı	Kapalı Alan Miktarı (m2)		Toplam (m2)
	Üniversite	Maliye Hazine.	

\* Sadece Yapı İşleri ve Teknik Daire Başkanlığı tarafından doldurulacaktır.

.....  
.....  
.....

Tablo 1.3. Kapalı Mekanların Hizmet Alanlarına Göre Dağılımı \*

Hizmet Alanı	Merkez Kampus	Diğer	Toplam
Eğitim			
Sağlık			
Barınma			
Beslenme			
Kültür			
Spor			
İdari			
Diğerleri(Tesis, Depo)			
<b>Toplam</b>			

\* Sadece Yapı İşleri ve Teknik Daire Başkanlığı tarafından doldurulacaktır.

.....  
.....



**Tablo 1.4 Üniversitemiz Örtülü Alan Büyüklükleri ve Tamamlanma Oranları**

	2008	2009	2010	2011	2012
<b>Projelendirilmiş (m<sup>2</sup>)</b>					
Bitmiş (m <sup>2</sup> )					
<b>Tamamlanma Oranı</b>					
Tahsisli (m <sup>2</sup> )					
<b>Toplam (m<sup>2</sup>)</b>					

\*Sadece Yapı İşleri ve Teknik Daire Başkanlığı tarafından doldurulacaktır.

.....  
.....  
.....

**Tablo 1.5. Taşıtlar \***

Taşıtın Cinsi	Göreve Tahsis Edilmiş, Kuruma Ait Taşıtlar	Göreve Tahsis Edilmiş, Hizmet Alımı Yoluyla Edinilmiş Taşıtlar	Adet
<b>Toplam</b>			

\* Sadece İdari ve Mali İşler Daire Başkanlığı tarafından doldurulacaktır.

.....  
.....  
.....



### 1.1- Eğitim Alanları, Derslikler, Ofisler ve Çevre Düzenlemeleri

.....  
.....  
.....

Tablo 1.1.1. Eğitim Alanları Derslikler					
Eğitim Alanı	Amfi (Adet)	Sınıf (Adet)	Bilgisayar Lab. (Adet)	Diğer Lab. (Adet)	Toplam (Adet)
0-50 Kişilik	-	25	2	6	34
51-75 Kişilik	-	3	-	-	3
76-100 Kişilik	-	-	-	-	-
101-150 Kişilik	-	-	-	-	-
151-250 Kişilik	-	-	-	-	-
251-Üzeri Kişilik	-	-	-	-	-
<b>Toplam</b>	-	28	2	6	37

.....  
.....  
.....

1.1.2. Ofis Alanları			
Alt Birim	Ofis Sayısı	m <sup>2</sup>	Açıklamalar
Yönetim Ofisleri	4	108.315	
Akademik Personel Ofisleri	49	867.8425	
İdari Personel Ofisleri	14	312.17	
Diğer	-		
<b>Toplam</b>	67	1288.3275	

Tablo 1.1.3 Çevre Düzenlemeleri

ESKİ HALİ	YENİ HALİ
	
	



## 1.2- Sosyal Alanlar

.....  
.....  
.....

1.2.1. Yemekhaneler, Kantinler ve Kafeteryalar				
Bölümler	Sayısı (Adet)	Kapalı Alan (m <sup>2</sup> )	Kapasite (Kişi)	Yararlanan Sayısı
Öğrenci Yemekhanesi	1	555.29	275	325
Personel Yemekhanesi	2	110.46	50	40
Kantin	1	345	210	1500
Kafeterya	-	-	-	-
<b>Toplam</b>		1010.75	535	1865

.....  
.....  
.....

1.2.2. Misafirhaneler					
Bölümler	Sayısı (Adet)	Kapalı Alan (m <sup>2</sup> )	Kapasitesi (Kişi)		
			Kız	Erkek	Toplam
Misafirhaneler					
<b>Toplam</b>					

.....  
.....  
.....



1.2.3. Öğrenci Yurtları					
Oda Başına Yatak Sayısı	Sayısı (Adet)	Kapalı Alan (m <sup>2</sup> )	Kapasitesi (Kişi)		
			Kız	Erkek	Toplam
1 Kişilik					
2 Kişilik					
3 – 4 Kişilik					
5 Kişi ve Üzeri					
<b>Toplam</b>					

.....  
.....  
.....

1.2.4. Lojmanlar				
Lojman Tipi	Lojman Sayısı	Sayısı (Adet)		Kapalı alanı (m <sup>2</sup> )
		Dolu	Boş	
<b>Toplam</b>				

\* Sadece Yapı İşleri ve Teknik Daire Başkanlığı tarafından doldurulacaktır

.....  
.....  
.....



1.2.5- SPOR ALANLARI						
Bölümler		Sayısı/Adet	Alanı (m <sup>2</sup> )	Yıllık Kullanıcı Sayısı		
				t-2	t-1	t
Kapalı Spor Tesisleri	Basketbol Sahası	1	464			
	Voleybol Sahası	1	464			
	3-4 Kişilik					
	5 ve Üzeri					
Açık Spor Tesisleri	Halı Futbol Sahası					
	Çim Futbol Sahası					
	Tenis Kortu					
	Futbol Sahası Toprak	1	750			
TOPLAM						





1.2.7. Öğrenci Kulüpleri/Toplulukları			
Kuruluş Yılı	Öğrenci Kulüpleri/Toplulukları	Üye Sayısı	Açıklamalar
2011	K.Ü.Matematik Eğitimi Topluluğu	25	Topluluk 12-13 Mayıs 2013 tarihleri arasında Prof.Dr. Adnan BAKİ'yi Konferans vermesi için davet etmiştir.
			Topluluk 23-26 Mayıs 2013 tarihinde Eskişehir Anadolu Üniversitesi Yunus Emre Yerleşkesine Teknik Gezi düzenlemiştir.
2012	K.Ü.Bilim Sanat ve Kardeşlik Topluluğu		
2011	K.Ü.Sosyal Gençlik Topluluğu		
2010	K.Ü.Okul Öncesi Eğitimi Topluluğu	136	Topluluk 16-19 Mayıs 2013 tarihlerinde Trabzon'da bulunan anaokulları ve okulların fiziki şartlarını incelemek için teknik gezi düzenlemiştir.
			Topluluk 24-27 Nisan 2013 tarihlerinde Çanakkale-Bursa Gezisi düzenlemişlerdir.
	K.Ü.Düşünce Topluluğu		
	K.Ü.Çevre Topluluğu		
	K.Ü.Spor Topluluğu		
2013	K.Ü. Bilişim Topluluğu	170	
	K.Ü.Kültür ve Gezi Topluluğu		
2010	K.Ü. Bilinçli Gençler Topluluğu	270	21 Mayıs 2013 tarihinde Sinan YAĞMUR ile bir söyleşi düzenlemiştir.
<b>Toplam</b>			

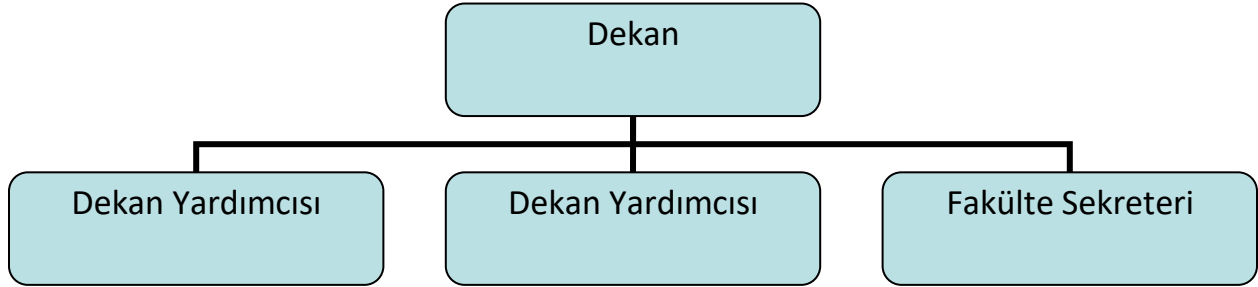


## 2- Örgüt Yapısı

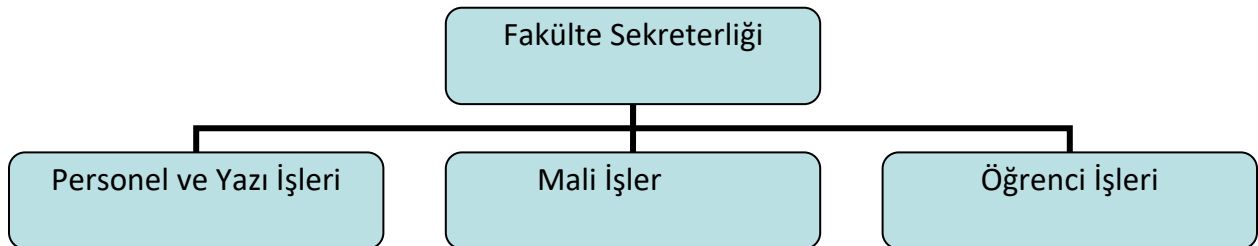
2547 Sayılı Yükseköğretim Kanununun hükümlerine göre Kastamonu Üniversitesinin yönetim ve organizasyon içerisinde biriminizin yönetim organları, bu organların sorumlulukları ve görevlerine ilişkin ilgili yasalarda belirtilen görevlere yer verilecektir.

Birimin/İdarenin organizasyon semasına ve organizasyon yapısının etkinliğine ilişkin değerlendirmelere özet olarak yer verilecek, akademik ve idari kuruluş şeması oluşturulacaktır.

**Şekil 1-** Akademik Kuruluş Şeması



**Şekil 2-** İdari Kuruluş Şeması





(Birim Teşkilat şeması aşağıdaki örnek şema gibi hiyerarşik yapıyı gösterecek şekilde oluşturulur ve örgütsel yapı hakkında bilgi verilir.)

.....  
.....  
.....

### 3- Bilgi ve Teknolojik Kaynaklar

(Birim bilişim sistemi, bilişim sisteminin faaliyetlere katkısı, karşılaşılan sorunlar, faaliyet raporu döneminde sisteminde yapılan değişiklikler ile e-devlet uygulamalarına yer verilir. Ayrıca birimin bilişim sisteminin diğer birimlerin bilişim sistemleri ile uyumuna ve bilgi paylaşımına ilişkin bilgilere yer verilir.)

.....  
.....

#### 3.1- Yazılımlar ve Bilgisayarlar

Birimin/İdarenin ihtiyaçlarında kullanılan yazılım ve bilgisayarın sayılarına; eğitim, araştırma ve idari amaçlı olmak üzere, kullanım alanlarına göre sınıflandırılarak yer verilecektir.

-----  
-----  
-----

Tablo 12- Yazılım ve Bilgisayarlar

3.1.1. Yazılım ve Bilgisayarlar				
Cinsi	İdari Amaçlı (Adet)	Eğitim Amaçlı (Öğrencilerin Kullanımına açık bilgisayar sayısı) (Adet)	Araştırma Amaçlı (Adet)	Toplam
Yazılım	-	-	-	-
Masa Üstü Bilgisayar	40	200	93	333
Taşınabilir Bilgisayar	15	3	-	18



Birimin/İdarenin ihtiyaçlarında kullanılan Üniversitemiz tarafından satın alınan veya diğer kurumlarca Üniversitemizin/Birimimizin kullanımına sunulan yazılım programlarına yer verilecektir.

### 3.1.2. ÜNİVERSİTEMİZ TARAFINDAN KULLANILAN YAZILIM PROGRAMLARI

Kullanılan Yazılım Programı	Sorumlu Birimin Adı	Kullanıcı Birimler	Yazılımın Bilgileri ve Teknik Özellikleri	Kullanım Alanları
Say2000i	Maliye Bakanlığı	Strateji Geliştirme Daire Başkanlığı		Muhasebe Kayıtları
e-bütçe	Maliye Bakanlığı	Üniversite Harcama Birimleri		Bütçe hazırlama ve işlemleri ile muhasebe işlem fişi ve ödeme emri belgesi
Kamu İhale Otomasyonu	Strateji Geliştirme Daire Başkanlığı	Üniversite Harcama Birimleri		Satın almalar
KBS (Kamu Harcamaları ve Muhasebe Bilişim Sistemi)	Maliye Bakanlığı	Üniversite Harcama Birimleri		Her türlü muhasebe işlemi



### 3.2- Kütüphane Kaynakları

Kütüphanelerin kullanımına ilişkin kullanıcı profili, yararlanma kapasiteleri, mevcut kütüphane koleksiyonu, alım planları, kullanım avantajları, kaynakları edinme yöntemleri, bunların maliyetleri ve Üniversite Stratejik planına göre hedef ve stratejilere yer verilecektir.

3.2.1. Birim Kütüphane Kaynakları					
Bölümü	Kitap	Periyodik Yayın	Elektronik Yayın	Diğerleri	Toplam
Tıp	20	-	10	-	30
Fen	80	-	-	-	80
Sosyal	3500	-	26	-	3526
Diğerleri	9706	-	15	-	4673
<b>Toplam</b>	<b>13306</b>	<b>-</b>	<b>51</b>	<b>-</b>	<b>8309</b>

3.2.2.Yıllar İtibariyle Kitap Artış sayısı					
	2009	2010	2011	2012	2013
Kitap sayısı	7440	7950	8130	8258	13306



### 3.3- Diğer Bilgi ve Teknolojik Kaynaklar

3.3.1. Diğer Bilgi ve Teknolojik Kaynaklar				
Cinsi	İdari Amaçlı (Adet)	Eğitim Amaçlı (Adet)	Araştırma Amaçlı (Adet)	Toplam
Projeksiyon	-	26	-	26
Slayt Makinesi	-	-	-	-
Tepegöz	-	-	-	-
Episkop	-	1	-	1
Barkod Okuyucu	3	-	-	3
Baskı Makinesi	1	-	-	1
Fotokopi Makinesi	1	1	-	2
Faks	1	-	-	1
Fotoğraf Makinesi	-	2	1	3
Kameralar	-	1	1	2
Televizyonlar	9	-	-	9
Tarayıcılar	6	-	-	6
Müzik Setleri	-	1	2	3
Mikroskoplar	-	13	-	13
DVD ler	-	-	-	-
Diğer				

\*(Her birim bünyesinde bulunan kaynaklarını yazacak.)



#### 4- İnsan Kaynakları

Sürekli Kurumsal gelişim modelinde stratejik yönetim gibi insan kaynakları yönetimi de kurumun başarısını etkileyen en önemli faktörlerden biridir.

Özellikle son yıllarda uluslar arası rekabet ve teknoloji alanında meydana gelen yenilikler; değişimin gerekliliğini daha fazla hissettirmektedir. Bu nedenle kurumlarda, geleneksel yönetim anlayışından vazgeçip yeni çalışma stratejilerine uygun politikalar benimsenmektedir.

Her kurumun stratejik amaçlarına ulaşabilmesi için; insan kaynaklarını en doğru ve en verimli şekilde organize etmesi gerekmektedir.

Ancak bu şekilde; kurumlarda çalışanların bilgi, beceri ve yeteneklerine uygun alanlarda istihdam edilip bu alanlarda yükselmelerine olanak sağlanabilir.

Bu açıklamalar ışığında biriminiz insan kaynakları norm kadrosu, yetki görev ve sorumlulukları ile insan kaynakları politikasına ait bilgilere yer verilecektir.

4.1- PERSONELİN GELİŞİMİ						
YIL	İDARI PERSONEL (A)	AKADEMİK PERSONEL (B)	TOPLAM PERSONEL (A+B)	GEÇİCİ İŞÇİ	SÖZLEŞMELİ PERSONEL	TOPLAM
t	36	107	143	-	-	143
t-1						
t-2						
t-3						
t-4						



### 4.2- Akademik, idari ve Sözleşmeli Personel Dağılımı

Genel Toplam	Toplam İçindeki Payı				
	Sayı	(e)	45	98	143
Sözleşmeli Personel	Dağılım oranı	(d/e)			
	Sayı	(d)			
Geçici Personel	Dağılım Oranı	(e/e)			
	Sayı	(c)			
Akademik Personel	Dağılım Oranı	(b/e)			
	Sayı	(b)	32	75	107
İdari Personel	Dağılım Oranı	(a/e)			
	Sayı	(a)	13	23	36
Kadro			Kadın	Erkek	Toplam
			Personel Sayısı		



4.2. Yönetici Kadrosu									
Yönetici Kadrosu	Dolu			Boş	Genel Toplam	Doluluk Oranı %	Personel Dağılım Oranı %		
	Kadın	Erkek	Toplam						
Rektör									
Rektör Yardımcısı									
Genel Sekreter									
Dekan		1	1						
Dekan Yardımcısı		2	2						
Yüksekokul Müdürü									
Döner Sermaye İşletme Müdürü									
Genel Sekreter Yardımcısı									
Daire Başkanı									
Hukuk Müşaviri									
Fakülte Sekreteri		1	1						
Enstitü Sekreteri									
Yüksekokul Sekreteri									
Şube Müdürü									
Şef		1	1						
<b>Toplam</b>		<b>5</b>	<b>5</b>						



#### 4.1- Akademik Personel

(Biriminin faaliyet dönemi sonunda mevcut insan kaynakları, istihdam şekli, hizmet sınıfları, kadro unvanları gibi bilgilere yer verilir. Ayrıca bu başlık altında birimin personel ihtiyacı ya da personel fazlasına ilişkin değerlendirmeler yapılır ve bilgiler tablolaştırılarak rapora eklenir.)

4.1.1. Akademik Personel					
Unvan	Kadroların Doluluk Oranına Göre			Kadroların İstihdam Şekline Göre	
	Dolu	Boş	Toplam	Tam Zamanlı	Yarı Zamanlı
Profesör	5				
Doçent	4				
Yrd. Doçent	38				
Öğretim Görevlisi	14				
Okutman	3				
Uzman					
Çevirici					
Eğitim- Öğretim Planlamacısı					
Araştırma Görevlisi	43				
Toplam	107				



KADROLARIN İSTİHDAM ŞEKLİ	ORANI													
	YARI ZAMANLI													
	ORANI													
	TAM ZAMANLI													
PERSONEL DAĞILIM														
ORANI (%)														
DOLULUK ORANI (%)														
20... YILI	GENEL TOPLAM		5	4	36	14	3	-	43	-	-	107		
	BOŞ													
DOLU TOPLAM	t													
	t-1													
	t-2													
DOLU	ERKEK	t		4	4	28	11	3	-	25	-	-	75	
		t-1												
		t-2												
	KADIN	t		1	-	10	3	-	-	18	-	-	32	
		t-1												
		t-2												
HİZMET SINIFLANDIRMASI														
Profesör														
Doçent														
Yardımcı Doç.														
Öğretim Görevlisi														
Okutman														
Uzman														
Araştırma Görevlisi														
Çevirici														
Eğit. Ve Öğr. Planlamacısı														
Toplam														

**Tablo 23-** Akademik Personelin Birimsel Dağılımı

1/3	Doluluk Oranı											
	Yardımcı Doçent	Toplam										
Boş												
Dolu		Toplam	3	2	7	6	6	2	7	3	3	39
		Erkek	2	2	5	4	5	1	5	3	2	29
	Kadın	1		2	2	1	1	2		1	10	
Doçent	Doluluk Oranı (%)											
	Toplam											
	Boş											
	Dolu	Toplam		1	1		2					4
		Erkek		1	1		2					4
Kadın												
Profesör	Doluluk Oranı (%)											
	Toplam											
	Boş											
	Dolu	Toplam			1	1	1	1			1	5
		Erkek			1	1	1				1	4
Kadın							1				1	
Birim/Bölüm/ Ana Bilim Dalı												
İlköğretim/Okul Öncesi Eğitimi ABD												
İlköğretim/Sınıf Öğretmenliği ABD												
İlköğretim/Sosyal Bilgiler Eğitimi ABD												
İlköğretim/Matematik Eğitimi ABD												
İlköğretim/Fen Bilgisi Eğitimi ABD												
Türkçe Eğitimi Bölümü												
Eğitimi Bilimleri Bölümü												
Bilgisayar ve Öğretimi Teknolojileri Eğitimi Bölümü												
Güzel Sanatlar Eğitimi Bölümü												
Toplam												

Tablo 23- Akademik Personelin Birimsel Dağılımı

3/2	Doluluk Oranı																
	Toplam																
Uzman	Boş																
	Dolu	Toplam															
		Erkek															
		Kadın															
Okutman	Doluluk Oranı (%)																
	Toplam																
	Boş																
	Dolu	Toplam			2					1							3
		Erkek			2					1							3
		Kadın			-												
Öğretim Görevlisi	Doluluk Oranı (%)																
	Toplam																
	Boş																
	Dolu	Toplam	1	4	2	2	1	1	2	1							14
		Erkek	1	2	2	2	1		2	1							11
		Kadın	-	2	-	-	-	1	-	-							3
Birim/Bölüm/ Ana Bilim Dalı																	
İlköğretim/Okul Öncesi Eğitimi ABD																	
İlköğretim/Sınıf Öğretmenliği ABD																	
İlköğretim/Sosyal Bilgiler Eğitimi ABD																	
İlköğretim/Matematik Eğitimi ABD																	
İlköğretim/Fen Bilgisi Eğitimi ABD																	
Türkçe Eğitimi Bölümü																	
Eğitimi Bilimleri Bölümü																	
Bilgisayar ve Öğretimi Teknolojileri Eğitimi																	
Güzel Sanatlar Eğitimi Bölümü																	
Toplam																	

Tablo 23- Akademik Personelin Birimsel Dağılımı

3/3	Doluluk Oranı											
	Doluluk Oranı (%)											
Genel Toplam	Toplam											
	Boş											
	Dolu	Toplam	8	11	17	12	17	6	19	8	10	
		Erkek	6	7	13	8	14	2	10	7	9	
		Kadın	2	4	4	4	3	4	9	1	1	
Eğitim Öğretim Planlamacısı	Doluluk Oranı (%)											
	Toplam											
	Boş											
	Dolu	Toplam										
		Erkek										
Kadın												
Çevirici	Doluluk Oranı (%)											
	Toplam											
	Boş											
	Dolu	Toplam										
		Erkek										
Kadın												
Araştırma Görevlisi	Doluluk Oranı (%)											
	Toplam											
	Boş											
	Dolu	Toplam	4	4	4	3	7	2	9	4	6	43
		Erkek	3	2	2	1	5	1	2	3	6	25
Kadın		1	2	2	2	2	1	7	1	-	18	
Birim/Bölüm/ Ana Bilim Dalı		İlköğretim/ Okul Öncesi	İlköğretim/ Sınıf	İlköğretim/ Sosyal	İlköğretim/ Matematik	İlköğretim/ Fen Bilgisi	Türkçe Eğitimi	Eğitimi Bilimleri	Bilgisayar ve Öğretimi Teknolojileri Eğitimi	Güzel Sanatlar Eğitimi Bölümü	Toplam	



#### 4.2- Yabancı Uyruklu Akademik Personel

Birimdeki/ İdaredeki; 2547 Sayılı Yükseköğretim Kanununun 34'üncü maddesine göre (Bölüm/Anabilim Dalı) istihdam edilen yabancı uyruklu öğretim elemanı dağılımına yer verilecektir.

.....  
.....  
.....

Yabancı Uyruklu Akademik Personel (2547/34)			
Üniversitemizde Çalıştığı Birim	Unvanı	Geldiği Ülke	Sayısı
TOPLAM			



## Akademik Personelin Yurtiçi ve Yurtdışı Görevlendirmeleri

Birimde/İdarede; 2547 Sayılı Yükseköğretim Kanununun 33. maddesine göre (Bölüm/Anabilim Dalı düzeyinde) yurtdışında araştırma görevlisi, lisansüstü eğitim ve öğretim görevlendirmelerinde göre çalışan personele yer verilecektir.

.....  
.....  
.....

Yabancı Uyruklu Akademik Personel (2547/33)			
Üniversitemizde Çalıştığı Birim	Unvanı	Geldiği Ülke	Sayısı
İlköğretim Okul Öncesi		Amerika Birleşik Devletleri	2
Eğitim Bilimleri Bölüm ve Rehberlik, Psikolojik Danışmanlık A.B.D.		İngiltere	2
TOPLAM			4



Birimden/İdareden; 2547 sayılı Yükseköğretim Kanununu 39. maddesine göre (Bölüm/Anabilim Dalı düzeyinde) yurtdışı ve yurtiçinde görevlendirilen akademik personele yer verilecektir.

.....  
.....  
.....

**Akademik Personelin Yurtdışı ve Yurtiçi Görevlendirmeleri (2547/39)**

Unvanı	Yurtdışı Görevlendirmeler (2547/39)	Yurtiçi Görevlendirmeler (2547/39)	Toplam
Profesör	5	10	15
Doçent	5	6	11
Yardımcı Doçent	17	26	43
Öğretim Görevlisi	3	3	6
Okutman	2		2
Uzman			
Araştırma Görevlisi	12	21	33
Çevrici			
Eğitim Araş. Ve Plan.			
Toplam	44	66	110



Birimden/İdareden; 2547 sayılı Yükseköğretim Kanununu 40. maddesinin (a), (b) ve (c) bendine göre (Bölüm/Anabilim Dalı düzeyinde) yurtdışı ve yurtdışında görevlendirilen akademik personele yer verilecektir.

.....  
.....  
.....

Akademik Personelin Yurtdışı ve Yurtiçi Görevlendirmeleri (2547/40 a, b ve c)				
Unvanı	2547/40a	2547/40-b	2547/40-c	Toplam
Profesör	2			
Doçent	2			
Yardımcı Doçent	15			
Öğretim Görevlisi	6			
Okutman				
Uzman				
Araştırma Görevlisi				
Çevrici				
Eğitim Araş. Ve Plan.				
Toplam	25			



Birimden/İdareden; 2547 sayılı Yükseköğretim Kanununun 38. maddesine göre (Bölüm/Anabilim Dalı düzeyinde) yurtdışında görevlendirilen akademik personele yer verilecektir.

.....  
.....  
.....

**Akademik Personelin Yurtdışı Görevlendirmeleri (2547/38)**

Unvanı	Görevlendirildiği Yer	Toplam
Profesör	Kültür ve Turizm Bakanlığı	1
Doçent		
Yardımcı Doçent		
Öğretim Görevlisi		
Toplam		





Birimden/İdareden; 2547 Sayılı Yükseköğretim Kanununun 31. maddesine göre ders saati ücretli olarak Üniversiteler ve diğer kurumlardan görevlendirilen (Bölüm/Anabilim Dalı düzeyinde) akademik personele yer verilecektir.

.....  
.....  
.....

**Akademik Personelin (2547/31) Maddesine göre Ders Saati Ücretli Olarak Üniversitemizde Görevlendirilmesi**

Çalıştığı Bölüm/Alan	Unvanı	Geldiği Üniversite/Konum	Sayısı
İlköğretim Sınıf Öğretmenliği	Öğretim Görevlisi	Emekli	2
İlköğretim Fen Bilgisi Öğretmenliği	Öğretim Görevlisi	Emekli	2
Eğitim Bilimleri Eğitim Yönetimi, Teftişi Planlaması ve Ekonomisi		Kastamonu Üniversitesi Sosyal Bilimler Enstitüsü Eğitim Yönetimi, Teftişi Planlaması ve Ekonomisi Tezli Yüksek Lisans Mezunu	1

**Sözleşmeli Akademik Personel**

Birimdeki/İdaredeki sözleşmeli akademik personel sayısına unvan sınıflandırmasına göre yer verilecektir.

.....  
.....  
.....



Sözleşmeli Akademik Personel				
Unvanı	Kişi Sayısı			Dağılım Oranı (%)
	Kadın	Erkek	Toplam	
Profesör				
Doçent				
Yardımcı Doçent				
Öğretim Görevlisi				
Okutman				
Uzman				
Araştırma Görevlisi				
Çevrici				
Eğitim Araş. Ve Plan.				
Toplam				



## Akademik Personelin Yaş İtibariyle Dağılımı

Birimde/İdarede bulunan akademik personelin yaş dağılımlarına ve bunların gelişimi hakkında bilgilere yer verilecek olup, tablo ve grafik olarak değerlendirilecektir.

Akademik Personelin Yaş İtibariyle Dağılımı														
Kadro	23 Yaş ve altı		25 – 30 Yaş		31 – 35 Yaş		36 – 40 Yaş		41- 50 Yaş		51 Yaş Üzeri		Toplam	
	Sayı	Dağıtım Oranı (%)	Sayı	Dağıtım Oranı (%)	Sayı	Dağıtım Oranı (%)	Sayı	Dağıtım Oranı (%)	Sayı	Dağıtım Oranı (%)	Sayı	Dağıtım Oranı (%)	Sayı	Toplam içindeki Payı
	a	a/g	b	b/g	c	c/g	d	d/g	e	e/g	f	f/g	g	
Profesör									2		3		5	
Doçent							1		2		1		4	
Yardımcı Doçent					10		13		6		9		38	
Öğretim Görevlisi							2		6		6		14	
Okutman							2				1		3	
Uzman														
Araştırma Görevlisi	1		35		6		1						43	
Çevirici														
Eğitim Öğr. Plan.														
<b>TOPLAM</b>	<b>1</b>		<b>35</b>		<b>16</b>		<b>19</b>		<b>16</b>		<b>20</b>		<b>107</b>	



#### 4.6- İdari Personel

Birimde/İdarede, idari personelin kadro dağılımına, erkek - kadın ayırımına, boş-dolu durumlarına, hizmetin yürütülmesinde olması gereken veya ihtiyaç duyulan personel yapısına yer verilecektir.

.....  
.....  
.....

İdari Personel (Kadroların Doluluk Oranına Göre)						
Hizmet Sınıflandırması	Kadın	Erkek	Dolu Toplam	Boş	Genel Toplam	Doluluk Oranı (%)
Genel İdari Hizmetler Sınıfı	10	12			22	
Sağlık Hizmetleri Sınıfı	2	1			3	
Teknik Hizmetler Sınıfı	-	4			4	
Eğitim ve Öğretim Hizmetleri Sınıfı						
Avukatlık Hizmetleri Sınıfı						
Din Hizmetleri Sınıfı						
Yardımcı Hizmetli Sınıfı	2	6			8	
<b>Toplam</b>	<b>14</b>	<b>23</b>			<b>37</b>	



## Özürü İdari Personel

Birimde/İdarede, görev yapan özürü idari personelin hizmet sınıfı itibariyle kadro dağılımına, idari personel içindeki oranını içeren bilgilere yer verilecektir.

.....  
.....  
.....

Özürü İdari Personelin Hizmet Sınıfına Göre Dağılımı						
Hizmet Sınıflandırması	Unvanı	Kadın	Erkek	Toplam	Dağılım Oranı (%)	
Genel İdari Hizmetler Sınıfı						
Sağlık Hizmetleri Sınıfı						
Teknik Hizmetler Sınıfı						
Eğitim ve Öğretim Hizmetleri Sınıfı						
Avukatlık Hizmetleri Sınıfı						
Din Hizmetleri Sınıfı						
Yardımcı Hizmetli Sınıfı						
<b>Toplam</b>						



Özürli Personel Özür Oranı-Özür Grubu-Eğitim Durumu				
Kriterler		Kadın	Erkek	Toplam
Özür Oranı	40-60			
	61-80			
	81-100			
	Toplam			
Özür Grubu	İşitme			
	İşitme ve Konuşma			
	Zihinsel			
	Ortopedik			
	Görme			
	Diğerleri			
	Toplam			
Eğitim Durumu	İlköğretim			
	Ortaöğretim			
	Ön Lisans			
	Lisans			
	Yüksek Lisans			
	Toplam			

#### 4.7- İdari Personelin Eğitim Durumu

Birimde\İdarede görev yapan idari personelin; ilköğretim, lise, ön lisans, lisans ve yüksek lisans veya doktora gibi eğitim durumlarını ortaya koyan bilgilere yer verilecektir.

.....  
.....



### 4.7.1- İdari Personelin Eğitim Durumu

Kadro	İlköğretim		Lise		Ön Lisans		Lisans		Yüksek Lisans		Doktora		Toplam	
	Sayı	Dağıtım Oranı (%)	Sayı	Dağıtım Oranı (%)	Sayı	Dağıtım Oranı (%)	Sayı	Dağıtım Oranı (%)	Sayı	Dağıtım Oranı (%)	Sayı	Dağıtım Oranı (%)	Sayı	Toplam İçindeki Payı
	a	a/g	b	b/g	c	c/g	d	d/g	e	e/g	f	f/g	g	
GIH	1		3		7		11		-		-		22	
SHS	-		-		1		1		1		-		3	
THS	1		1		2		-		-		-		4	
EOHS	-		-		-		-		-		-		-	
AHS	-		-		-		-		-		-		-	
DHS	-		-		-		-		-		-		-	
YHS	4		4		-		-		-		-		8	
<b>TOPLAM</b>	<b>6</b>		<b>8</b>		<b>10</b>		<b>12</b>		<b>1</b>		<b>-</b>		<b>29</b>	



#### 4.8- İdari Personelin Hizmet Süreleri

Birimde\İdarede görev yapan idari personelin hizmet süreleri bakımından, biriminiz hizmetlerinin daha iyi yürütülmesini sağlayacak ve aksamayı önleyecek şekilde alınan tedbirlere yönelik stratejilere yer verilir.

.....  
.....

#### 4.8.1- İdari Personelin Hizmet Süresine Göre Dağılımı

Kadro		1-5 YIL		6-10 YIL		11-15 YIL		16-20 YIL		21-25 YIL		25 YIL VE ÜZERİ		Toplam	
		Sayı	Dağıtım Oranı (%)	Sayı	Dağıtım Oranı (%)	Sayı	Dağıtım Oranı (%)	Sayı	Dağıtım Oranı (%)	Sayı	Dağıtım Oranı (%)	Sayı	Dağıtım Oranı (%)	Sayı	Toplam İçindeki Payı
		a	a/g	b	b/g	c	c/g	d	d/g	e	e/g	f	f/g	g	
GİH	Erkek	3		1		1		1		2		4		12	
	Kadın	6		-		2		1		-		-		9	
SHS	Erkek	-		1		-		-		-		-		1	
	Kadın	-		1		-		1		-		-		2	
THS	Erkek	-		1		-		-		1		2		4	
	Kadın	-		-		-		-		-		-		-	
EÖHS	Erkek	-		-		-		-		-		-		-	
	Kadın	-		-		-		-		-		-		-	
AHS	Erkek	-		-		-		-		-		-		-	
	Kadın	-		-		-		-		-		-		-	
YHS	Erkek	-		-		2		-		2		2		6	
	Kadın	-		-		-		1		1		-		2	
TOPLAM		9		4		5		4		6		8		36	



#### 4.9 - İdari Personelin Yaş İtibariyle Dağılımı

Birimde\İdarede görev yapan idari personelin yaşı durumuyla ilgili bilgileri ortaya koyan tabloya yer verilecektir.

.....  
.....

4.9.1- İdari Personelin Yaş İtibariyle Dağılımı															
Kadro		23 YAŞ VE ALTI		24-30 YAŞ		31-35 YAŞ		36-40 YAŞ		41-50 YAŞ		51 YAŞ VE ÜZERİ		Toplam	
		Sayı	Dağıtım Oranı (%)	Sayı	Dağıtım Oranı (%)	Sayı	Dağıtım Oranı (%)	Sayı	Dağıtım Oranı (%)	Sayı	Dağıtım Oranı (%)	Sayı	Dağıtım Oranı (%)	Sayı	Toplam İçindeki Payı
		a	a/g	b	b/g	c	c/g	d	d/g	e	e/g	f	f/g	g	
GİH	Erkek	1		1		1		2		3		4		12	
	Kadın	-		5		3		1		-		-		9	
SHS	Erkek	-		-		-		-		1		-		1	
	Kadın	-		-		1		1		-		-		2	
THS	Erkek	-		-		1		1		3		-		5	
	Kadın	-		-		-		-		-		-		-	
EÖHS	Erkek	-		-		-		-		-		-		-	
	Kadın	-		-		-		-		-		-		-	
AHS	Erkek	-		-		-		-		-		-		-	
	Kadın	-		-		-		-		-		-		-	
YHS	Erkek	-		-		-		1		3		2		6	
	Kadın	-		-		-		-		1		1		2	
TOPLAM		-		6		6		6		11		7		37	



### 4.13- Sözleşmeli Personel ve Geçici İşçiler

Biriminizde çalışan 4\B sözleşmeli personel ve geçici işçilerin çalıştıkları pozisyonlara ilişkin bilgileri yer verilecektir.

KADRO	BİRİM	DOLU			TOPLAM			Dağıtım Oranı		Kadro İdari Personelin Doluluk Oranı		Kadro İdari Personelin Oranı (*)	
4\B Sözleşmeli Personel	Özel Bütçe												
	Döner Sermaye												
	Toplam												
Geçici Personel	Özel Bütçe												
	Döner Sermaye												
	Toplam												
Genel Toplam	Özel Bütçe												
	Döner Sermaye												
	Toplam												
TOPLAM													

(\*) 4\B Sözleşmeli Personel ve Geçici İşçilere Karşılık Gelen Kadro Sınıflandırmasına Göre Veriler Alınacaktır.



Hizmet alımı ile yürütülen Üniversitemiz hizmet alanları, uygulama yöntemleri ve gerekliliği mevzuat dayanağı belirtilerek açıklamalarda yer verilecektir.

BİRİM	HİZMET ÇEŞİDİ	KİŞİ SAYISI			DAĞILIM ORANI	KADROLU İDARİ PERSONELİN DOLULUK ORANI (*)			Kadrolu İdari Personelin Oranı (*)						
		t-2	t-1	t		t-2	t-1	t	t-2	t-1	t				
İdari ve Mali İşler Daire Başkanlığına Bağlı	Temizlik Hizmeti														
	Güvenlik Hizmeti														
	Diğer Hizmet Alma														
DÖNER SERMAYE	Temizlik Hizmeti														
	Güvenlik Hizmeti														
	Diğer Hizmet Alımı														
Genel Toplam	Temizlik Hizmeti														
	Güvenlik Hizmeti														
	Diğer Hizmet Alımı														
TOPLAM															

(\*) Hizmet alınma karşılık gelen kadro sınıflandırmasına göre veriler alınacaktır.



4.11.4.Yıllar İtibariyle Personel Artış sayısı

	2010	2011	2012	2013
Akademik Personel	90	93	90	107
İdari Personel	32	36	38	36
İşçiler				
Sözleşmeli Personel				

## 5- Sunulan Hizmetler

(Birimin eğitim-öğretim, araştırma-yayın, topluma verilen hizmet ve üretim faaliyetlerine bu bölümde yer verilir. Bu bilgiler tabloleştirilerek rapora eklenir.)

### 5.1.Eğitim Hizmetleri

#### Fakülte Öğrenci Sayısı

Fakülte\Yükseköğretim veya Enstitüde okuyan öğrencilerin (Bölüm, Anabilim Dalı veya Program Düzeyinde) kız-erkek ve I-II öğretim ayırımı yapılarak aşağıdaki tablolar doldurulacaktır.

.....  
.....  
.....







Öğrenci Sayıları	GENEL TOPLAM																				
	Üniversite İçindeki Payı	o/o toplam																			
	Artış Oranı	(o-n)/n																			
	t	o																			
	t-1	n																			
	t-2	m																			
	DOKTORA																				
	Üniversite İçindeki Payı	l/l toplam																			
	Artış Oranı	(l-k)/k																			
	t	l																			
	t-1	k																			
	t-2	j																			
	YÜKSEKLİSANS																				
	Üniversite İçindeki Payı	ı/ı toplam																			
	Artış Oranı	(ı-h)/h																			
	t	ı																			
	t-1	h																			
	t-2	g																			
	II. ÖĞRETİM																				
	Üniversite İçindeki Payı	f/f toplam																			
Artış Oranı	(f-e)/e																				
t	f	4	76	80																	
t-1	e	5	71	76																	
t-2	d	163	246	409																	
I. ÖĞRETİM																					
Üniversite İçindeki Payı	c/c toplam																				
Artış Oranı	(c-b)/b																				
t	c	175	423	598																	
t-1	b	150	426	576																	
t-2	a	154	352	506																	
BİRİM ADI			Erkek	Kız	Toplam	Erkek	Kız	Toplam	Erkek	Kız	Toplam	Erkek	Kız	Toplam	Erkek	Kız	Toplam	Erkek	Kız	Toplam	
			FAKÜLTE			YÜKSEKOKUL			ENSTİTÜ			MESLEK			YÜKSEKOKULU			TOPLAM			



**ÖZÜRLÜ ÖĞRENCİLERİN ÖZÜR ORANI-ÖZÜR GRUBU-EGİTİM DURUMU**

KRİTERLER	KADIN			ERKEK			TOPLAM			DAĞITIM
	T	T-1	T-2	T	T-1	T-2	T	T-1	T-2	ORANI (%)
ÖZÜR ORANI	40-60									
	61-80									
	81-100									
ÖZÜR GRUBU	TOPLAM									
	İŞİTME									
	İŞİTME VE KONUŞMA									
	ZİHNSEL									
	ORTOPEDİK									
	GÖRME									
	DİĞERLERİ									
	OPLAMT									
	SAĞLIK BİL.B.									
	FEN BİL. BÖL.									
EGİTİM ALANI	SOSYAL B. BÖL.									
	OPLAMT									
	ÖNLİSANS									
	LİSANS									
	YÜKSEKLİSANS									
EGİTİM DURUMU	DOKTORA									
	TOPLAM									



Birim\idarede ön lisans ve lisans eğitim hakkı kazanarak yabancı dil eğitimi gören hazırlık sınıfı öğrencilerine ilişkin aşağıdaki tablo kullanılarak kontenjanlar ve bu kontenjanların doluluk oranlarına ilişkin aşağıdaki tablo doldurulacaktır.

YABANCI DİL EĞİTİMİ GÖREN HAZIRLIK SINIFI ÖĞRENCİ SAYILARI														
BİRİM ADI	MEVCUT ÖĞRENCİ			YENİ KAYIT OLUNAN ÖĞRENCİ SAYISI			TOPLAM ÖĞRENCİ SAYISI			HAZIRLIK SINIFI OKUYAN ÖĞRENCİ SAYISI			HAZIRLIK OKUYAN ÖĞRENCİ/YENİ KAYIT OLUNAN ÖĞRENCİ SAYISI	HAZIRLIK OKUYAN ÖĞRENCİ/TOPLAMA ORANI
	a			b			C(a+b)			d				
	ERKEK	KIZ	TOPLAM	ERKEK	KIZ	TOPLAM	ERKEK	KIZ	TOPLAM	ERKEK	KIZ	TOPLAM	(d/b)	(d/e)
TOPLAM														

Birim\idare kontenjanları ve bu kontenjanların doluluk oranlarına ilişkin aşağıdaki tablo doldurulacaktır.

5.1.3. Öğrenci Kontenjanları ve Doluluk Oranı				
Birimin Adı	ÖSS Kontenjanı	ÖSS Sonucu Yerleşen	Boş Kalan	Doluluk Oranı
Fakülteler	665	642	23	
Yüksekokullar				
Meslek Yüksekokulları				
Toplam				



Diğer Üniversitelerden birimelidareye geçiş yapan öğrenci sayılarına bu tabloda yer verilecektir.

.....  
.....  
.....

5.1.5. Yatay Geçişle 20..-20.. Eğitim- Öğretim Yılında Üniversiteye Gelen, Üniversiteden Ayrılan, Kurum İçi Geçiş Yapan Öğrencilerin Sayıları ve Bölümleri				
BİRİMLER	Kurum Dışı		Kurum İçi	
	Gelen	Giden	Gelen	Giden
Fakülteler	40	20	-	-
Yüksekokullar				
Meslek Yüksekokullar				
Toplam				

Birimdenlidareden çeşitli nedenlerle ayrılan öğrencilerin sayıları ve toplam öğrenci sayılarına göre yüzdesi aşağıdaki tabloda doldurulacaktır.

.....  
.....  
.....



### 5.1.6. Üniversiteden Ayrılan Öğrencilerin Sayısı

(Yatay Geçiş Dışındaki Nedenlerle)

Ayrılanların (Kaydı Silinenlerin) Sayısı						Toplam
BİRİM	KENDİ İSTEĞİ İLE	ÖĞRENİM ÜCRETİ VE KATKI PAYI YATMAMASI	BAŞARISIZLIK (AZAMI SÜRE)	YÜKSEKÖĞRENİMDEN ÇIKARMA	DiĞER	
Fakülteler	8					
Yüksekokullar						
Enstitüler						
Meslek Yüksekokulları						
TOPLAM						

Birimde idarede eğitim gören yabancı uyruklu öğrenci sayılarına ilişkin, kız-erkek ayrımı yapılarak aşağıdaki tablo doldurulacaktır.

.....  
.....  
.....

### 5.1.7. Yabancı Uyruklu Öğrencilerin Sayısı ve Bölümleri

BİRİMİ (20.. – 20.. dönemi itibarıyla)	Kız	Erkek	Toplam
İlköğretim Fen Bil		1	1
İlköğretim Okul Öncesi			
İlköğretim Sosyal			
İlköğretim Matematik	2	2	4
Türkçe Eğitimi Bölümü			
BÖTE		5	5
Güzel Sanatlar Bölümü			
TOPLAM	2	8	10



Birimde idarede uzaklaştırma, kınama veya uyarı cezası alan öğrencilere ilişkin bilgilere aşağıdaki tabloda yer verilecektir.

5.1.8. Disiplin Cezası Alan Öğrencilerin Sayısı ve Aldıkları Cezalar							
Birimi	Yük. Öğretimden Çıkarma	2 Yarı Yıl Uzaklaştırma	1 Yarı Yıl Uzaklaştırma	1 Hafta- 1 Ay Arası Uzaklaştırma	Kınama	Uyarma	Toplam
Fakülteler	-			2	1	2	5
Yüksekokullar							
Meslek yüksekokulları							
TOPLAM							

Birimin idarenin “20.. Yılı bütçe rakamlarına bakıldığında, öğrenci başına öz gelir ve hazine yardımı olarak cari giderler dikkate alındığında yıllık TL sermaye giderleri dikkate alındığında TL öğrenci maliyeti hesaplanmaktadır” şeklinde boşlukları doldurulacak bilgilere yer verilecektir.

ÖĞRENCİ BAŞINA CARİ VE SERMAYE HAZİNE YARDIMI						
AÇIKLAMA		T-2	T-1	T	ARTIŞ ORANI	TOPLAM İÇİNDEKİ PAYI
Öğrenci Sayısı (Toplam)						
Öz gelir						
Öğrenci Başına Cari-Öz gelir Yarımı						
Hazine Yardımı						
Öğrenci Başına Cari-Hazine Yarımı						
Öğrenci Başına Cari Yardımı						
Öz gelir						
Öğrenci Başına Cari-Öz gelir Yarımı						
Hazine Yardımı						
Öğrenci Başına Cari-Hazine Yarımı						
Öğrenci Başına Sermaye Yardımı						
Öğrenci Başına Genel Toplam Yardımı						
Maliyet Hesabında Toplama Dahil Olmayan Ödenekler						
(*) Cari ve Sermaye Giderleri (Bilimsel Araştırma Projeleri) Ödeneği						
(**) Sermaye Giderleri 06.5 (Bina İnşaatı) ödeneği						
(***) Yaz Okulu ödeneği						





Biriminizin yukarıda belirtilmeyen diğer sosyal faaliyetlerine (Öğrenci\mezun öğrenci kulüp ve dernekleri) ilişkin açıklama ve sayılar verilerine bu tabloda yer verilecektir.

<b>DİĞER SOSYAL FAALİYETLER</b>						
<b>BÖLÜMLER</b>	<b>SAYISI</b>			<b>ÜYE SAYISI</b>		
	<b>T</b>	<b>T-1</b>	<b>T-2</b>	<b>T</b>	<b>T-1</b>	<b>T-2</b>
<b>Öğrenci Kulüpleri</b>						
<b>Mezun Öğrenciler Derneği</b>						
<b>TOPLAM</b>						

## 5.2 Sağlık Hizmetleri

.....

.....

.....

.....

.....



### 5.2.1. Sağlık Hizmetleri

Birim	Yatak Sayısı	Hasta Sayısı	Tetkik Sayısı
Acil Servis Hizmetleri			
Yoğun Bakım			
Klinik			
Ameliyat Sayısı			
Poliklinik Hastası Sayısı			
Laboratuar Hizmetleri			
Radyoloji Ünitesi Hizmetleri			
Nükleer Tıp Bölümünde Verilen Hizmetler			
Mediko Sosyal Poliklinik Hasta Sayısı			
<b>Toplam</b>			

### 5.2.2. Üniversitemizde Hizmet Verilen Hasta Sayıları

	Hizmet Birimi			Toplam
	A.Ü. Hastanesi	A.Ü. Fizik Tedavi ve Rehabilitasyon Hastanesi	A.Ü. Organ Nakli Hastanesi	
Yatan Hasta				
Ayaktan Hasta				
<b>Toplam</b>				



### 5.3- İdari Hizmetler

Birimin\İdarenin ana faaliyetlerini yerine getirirken, idari görevlerinin tanımı ve bunların sorumluluk hiyerarşisi belirtilecektir. Bu hizmetleri yerine getirirken, idari olan mevcut yapılanma ve idari işlerin daha profesyonel yürütülebilmesi için olması gereken yapılanma ile bunlara ilişkin sorunlar genel olarak ortaya konulacaktır.

İdarenin veya harcama biriminin görev, yetki ve sorumlulukları çerçevesinde faaliyet dönemi içerisinde yerine getirdiği hizmetlere özet olarak yer verilecektir.

### 5.4 Diğer Hizmetler

Birim\idare tarafından faaliyet dönemi içinde görev alanına giren faaliyetler dışında yapmış olduğu çalışmalar ve yukarda tanımlanamayan faaliyetlere bu bölümde yer verilecektir.

Yemek Hizmeti

Burs verilen öğrenci sayısı

20.. Yılı Üniversitede çalışan öğrenci sayısı ve maaşları

20.. Yılında Öğrenci kulübü ve topluluklara üye olan öğrenci sayısı

Spor ve kültürel hizmetler

Spor hizmetleri

Barınma hizmetleri gibi.

.....  
.....  
.....

#### 5.4.1- Hukuk Hizmeti

.....  
.....  
.....



### 5.4.1.1 Adli ve idari Yargı Hizmetleri

Üniversitenin kamu ve özel sektör ile gerçek ve tüzel kişilerle olan ihtilaflarının tüm yargı mercilerinde Üniversitenin hak ve menfaatlerini koruyarak takip ve sonuçlandırılmasına ve sonuçlandırılmasına ve bunları sonuçlarına yer verilecektir.

.....  
.....  
.....

YÜRÜTÜLEN DAVALAR							
Davacılar	Devir	Açılan	Toplam	Sonuçlanan		Devam Eden	
				İdari Mah.	İşlemden Kalktı	İdari Mah.	Temyizde
Akademik							
İdari							
Öğrenci							
Üniversite							
Üniversite Dışı							
<b>TOPLAM</b>							

SONUÇLANAN DAVALAR				
DAVACILAR	KAZANILAN	KAYBEDİLEN	TOPLAM	KAZANMA ORANI
Akademik				
İdari				
Öğrenci				
Üniversite				
Üniversite Dışı				
<b>TOPLAM</b>				



#### 5.4.2.1- Soruşturma Hizmetleri

2547 Sayılı Kanununun 53. maddesine göre Üniversite Personeline ceza ve disiplin soruşturmasına ayrıntılı olarak yer verilecektir.

YÜRÜTÜLEN SORUŞTURMALAR						
Soruşturma Türü	Soruşturulan	Devir	Açılan	Toplam	Sonuçlanan	Devam Eden
Ön Soruşturma	Akademik					
	İdari					
	Öğrenci					
	Toplam					
Disiplin Soruşturması	Akademik		1	1	1	
	İdari					
	Öğrenci		5	5	5	
	Toplam					
Ceza Soruşturması	Akademik					
	İdari					
	Öğrenci					
	Toplam					
Genel Toplam						

.....  
.....  
.....



İCRA TAKİPLERİ				
Dosya Sayısı	Takip	Tahsilât	Kalan	Tahsilât Oranı
Toplam				

GENEL NİTELİKTEKİ HİZMETLER				
Dosya Sayısı	Takip	Tahsilât	Kalan	Tahsilât Oranı
Toplam				

#### 5.4.2- Hizmet, Bilim-Sanat, Teşvik ve Grup Başarı Ödülleri

Birim\İdare personeline verilen hizmet, bilim-sanat, teşvik grup başarı ödüllерinin türü belirtilmek suretiyle aşağıdaki tabloda yer verilecektir.

.....  
.....  
.....



5.4.1 Hizmet, Bilim-Sanat, Teşvik ve Grup Başarı Ödülleri

Ödül Türü	2006	2007	2008	2009	2010	2011	20..	Toplam
Bilim Ödülü								
Bilimde Hizmet Ödülü								
Bilimde Teşvik Ödülü								
Sanat Ödülü								
Sanatta Hizmet Ödülü								
Sanatta Teşvik Ödülü								
Araştırma Başarı Ödülü (Grup)								
<b>Toplam</b>								

.....  
.....  
.....  
.....



5.4.2 Yurtdışı Kongre Katılım Desteği			
Yıllar	Desteklenen Kişi Sayısı	Destek Verilen Tutar (YTL)	Genel Toplam (YTL)
2006	1	1500 TL	1500 TL
2007	-	-	-
2008	5	1500 TL	7500 TL
2009	14	1500 TL	21000 TL
2010	13	1500 TL	19500 TL
2011	15	1500 TL	22500 TL
2012	9	1500 TL	13500 TL
	1	3000 TL	3000 TL
	37	2500 TL	92500 TL
2013	1	4000 TL	4000 TL
	1	1500 TL	1500 TL
	29	2500 TL	72500 TL
<b>Toplam</b>	126	22500 TL	259000 TL

### 5.4.3- Uluslar arası Kuruluşlara Üyelikler

Birimin İdarenin uluslar arası kuruluşlara üyelikleri, üyelik gerekçesi, üyeliğin Üniversitemize ve biriminize katkıları, üye olunan tarih, yıllık üyelik aidatı ve üyelikle ilgili diğer hususlara yer verilecektir.

ULUSLAR ARASI KURULUŞLARA ÜYELİK BİLGİ FORMU					
Sıra No	Uluslar arası Kuruluşun Adı	Kuruluşa Üyeliğin Yasal Dayanağı (Kanun, Karar, Antlaşma, Protokol vs)	Yıllık Aidat veya Katkı Payı		
			Döviz Cinsi	t-1	t
				Miktar\TL	Miktar\TL
		TOPLAM			





## 6- Yönetim ve İç Kontrol Sistemi

### *(Mali Yönetim ve Harcama Öncesi Kontrol Sistemi)*

*(Birim atama, satın alma, ihale gibi karar alma süreçleri, yetki ve sorumluluk yapısı, mali yönetim, harcama öncesi kontrol sistemine ilişkin tespit ve değerlendirmeler yer alır.)*

.....  
.....  
.....

### D- Diğer Hususlar

*(Bu başlık altında, yukarıdaki başlıklarda yer almayan ancak birimin açıklanmasını gerekli gördüğü diğer konular özet olarak belirtilir.)*

.....  
.....  
.....  
.....  
.....

## 1-ERASMUS

Öğretim Üyesi Yetiştirme Programı uyarınca başka üniversitelerle imzalanan protokoller çerçevesinde verilen eğitimlere yer verilecektir.

ERASMUS Programı

ERASMUS Öğrenci Staj Hareketliliği

ERASMUS kapsamında yapılan tanıtımlara, etkinliklere, oryantasyon programlarına, anketlere, ERASMUS STUDENT NETWORK (ESN) tanıtım ve etkinliklerine, ERASMUS dışındaki programlara (gençlik programı gibi) ve akademik işbirliği protokollerine yer verilecektir.



## ERASMUS Öğrenci Öğrenim Hareketliliği

.....  
.....  
.....  
.....  
.....

Yıllara göre gelen öğrenci sayıları

DİĞER ÜLKELERDEN GELEN ÖĞRENCİ SAYISI					
ÜLKE	Eğitim ve Öğretim Dönemi				
	20..-20..	20..-20..	20..-20..	20..-20..	20..-20..
Toplam					

- Avrupa Birliği Ofisi tarafından doldurulacaktır.

## 2- FARABİ PROGRAMI

Yükseköğretim Kurumu Başkanlığının 18 Şubat 2009 da uygulamaya koyduğu FARABİ programı kapsamında üniversitemizde yürütülen FARABİ programı faaliyetlerine ilişkin bilgilere yer verilecektir.



FARABİ DEĞİŞİM PROGRAMI

..../..../20... - ..../..../20... Eğitim ve Öğretim Yılı

1/2

Yararlananlar	Adı ve Soyadı	Bölümü	Toplam Yarıyıl	Gittiği Üniversite	Toplam Tutar	Ödenen
Giden Öğrenci						
Gelen Öğrenci	Hilmiye KORKMAZ	Sınıf Öğretmenliği	2			
	Aysel CABACI	Sınıf Öğretmenliği	2			
	Huriye BEKİROĞLU	Sınıf Öğretmenliği	2			
	Esranur AZDAVAYLI	Sınıf Öğretmenliği	2			
	Seyfullah ATEŞ	Sınıf Öğretmenliği	2			
	İpek YANIK	Sınıf Öğretmenliği	2			
	İkram ATEŞ	Sınıf Öğretmenliği	2			
	Mustafa TAŞÇI	Sınıf Öğretmenliği	2			
	Yasemin ÇELİK	Fen Bilgisi Öğretmenliği	2			
	Hürmüs TOMAR	Fen Bilgisi Öğretmenliği	2			
	Özgecan GÜNEŞ	Fen Bilgisi Öğretmenliği	2			
	Büşra YELLİCE	Matematik Öğretmenliği	2			
	Resul UZUN	Sosyal Bilgiler Öğretmenliği	2			
	Gözde YARLIĞAN	Okul Öncesi Öğretmenliği	2			
	Mervanur AYTAN	Okul Öncesi Öğretmenliği	2			
	Murat Sami KORKMAZ	Okul Öncesi Öğretmenliği	2			
	Fatma Zehra ÇOLAK	Okul Öncesi Öğretmenliği	2			
	Betül MUTLU	Din Kültürü ve Ahlak Bilgisi Öğretmenliği	2			
	Hakkı ÇOLAK	Türkçe Öğretmenliği	2			
	Serap KÖK	Türkçe Öğretmenliği	2			
Çetin ÇAKAL	Türkçe Öğretmenliği	2				
Ahmet ENES	Türkçe Öğretmenliği	2				
Murat TAŞ	Türkçe Öğretmenliği	2				



**FARABİ DEĞİŞİM PROGRAMI**

FARABİ DEĞİŞİM PROGRAMI						
.../.../20... - .../.../20... Eğitim ve Öğretim Yılı						1/2
Yararlananlar	Adı ve Soyadı	Bölümü	Toplam Yarıyıl	Gittiği Üniversite	Toplam Tutar	Ödenen
Giden Öğretim Üyesi						
Gelen Öğretim Üyesi						
Toplam						



### 3- YÜKSEKLİSANS TEZ ARAŞTIRMA BURSUSU (YURTDIŞI YÖK BURSUSU)

Birim İdare 2547 Sayılı Yükseköğretim Kanununun 39. maddesi uyarınca yüksek lisans tezi ile ilgili inceleme araştırma yapmak amacıyla yurt dışına gönderilen araştırma görevlilerine ilişkin bilgilere yer verilecektir.

YÜKSEK LİSANS TEZ ARAŞTIRMA BURSUSU (YURTDIŞI YÖK BURSUSU)					
BİRİM	BÖLÜM	YARARLANAN ADI VE SOYADI	GÖREVLENDİRME SÜRESİ (GÖREV TARİH ARALIĞI)	GİTTİĞİ ÜLKE\ ÜNİVERSİTE	TOPLAM TUTAR
TOPLAM					



### 3- ÖYP BURSUSU (YURTDIŞI VE YURTIÇI YÖK BURSUSU)

Birim İdare 2547 Sayılı Yükseköğretim Kanununun 39. maddesi uyarınca yüksek lisans tezi ile ilgili inceleme araştırma yapmak amacıyla yurt dışına gönderilen araştırma görevlilerine ilişkin bilgilere yer verilecektir.

ÖYP BURSUSU (YURT DIŞI VE YURT İÇİ YÖK BURSUSU)					
BİRİM	BÖLÜM	YARARLANAN ADI VE SOYADI	GÖREVLENDİRME SÜRESİ (GÖREV TARİH ARALIĞI)	GİTTİĞİ ÜLKE\ ÜNİVERSİTE	TOPLAM TUTAR
TOPLAM					



## II- AMAÇ ve HEDEFLER

### A. Birim Amaç ve Hedefleri

(Birim Stratejik Planında belirlemiş olduğu amaç ve hedefler yazılır.)

Stratejik Amaçlar	Stratejik Hedefler
Stratejik Amaç-1	Hedef-1
	Hedef-2
	Hedef-3
Stratejik Amaç-2	Hedef-1
	Hedef-2
	Hedef-3
	Hedef-4
Stratejik Amaç-3	Hedef-1
	Hedef-2

.....  
.....  
.....  
.....  
.....  
.....  
.....



## B. Temel Politikalar ve Öncelikler

(Bu başlık altında hükümet programında, kalkınma plan ve programlarında ve birimin stratejik planında yer alan, birimle ilgili temel politika ve önceliklere kısaca yer verilir. Ancak örnek olması açısından aşağıdaki politika belgeleri sayılabilir.)

- Yükseköğretim Kurulu Başkanlığı Tarafından Hazırlanan “Türkiye’nin Yükseköğretim Stratejisi”
- Kastamonu Üniversitesi 2010 2014 Stratejik Planı
- Kalkınma Planları ve Yılı Programı,
- Orta Vadeli Program,
- Orta Vadeli Mali Plan,

.....  
.....  
.....  
.....  
.....  
.....

## C. Diğer Hususlar

(Bu başlık altında, yukarıdaki başlıklarda yer almayan ancak birimin açıklanmasını gerekli gördüğü diğer konular özet olarak belirtilir.)

.....  
.....  
.....



### III- FAALİYETLERE İLİŞKİN BİLGİ VE DEĞERLENDİRMELER

---

#### A- Mali Bilgiler

*(Kamu İdarelerince Hazırlanacak Faaliyet Raporları Hakkında Yönetmeliğin 18-I inci maddesi “*

*c) Faaliyetlere ilişkin bilgi ve değerlendirmeler: Bu bölümde, mali bilgiler ile performans bilgilerine detaylı olarak yer verilir. )*

#### 1- Bütçe Uygulama Sonuçları

*(Bütçe uygulama sonuçlarına ilişkin bilgilere bu başlık altında yer verilir.Örneğin;*

*— Kullanılan kaynaklara,*

*— Bütçe hedef ve gerçekleşmeleri ile meydana gelen sapmaların nedenlerine,*

*— Varlık ve yükümlülükler ile yardım yapılan birlik, kurum ve kuruluşların faaliyetlerine ilişkin bilgilere,*

*— Temel mali tablolara ve bu tablolara ilişkin açıklamalara yer verilir.*

*Ayrıca, iç ve dış mali denetim sonuçları hakkındaki özet bilgiler de bu başlık altında yer alır.)*

.....  
.....  
.....  
.....  
.....  
.....



1.1.1. Hazine Yardımı						
HAZİNE YARDIMI	Bütçe Ödeneği	Serbest Ödenek (b)	Gerçekleşme Durumu% (a*100)/b	Kesin Harcama(a)	Kalan Ödenek	Açıklama
01- Personel Giderleri						
02- Sos. Güv. Kur. D. Prim. Giderleri						
03- Mal ve Hizmet Alım Giderleri						
05- Cari Transferler						
06- Sermaye Giderleri						
<b>Toplam</b>						

.....  
.....  
.....



1.2.1. Öz Gelir						
ÖZ GELİR	Bütçe Ödeneği	Serbest Ödenek (b)	Gerçekleşme Durumu% (a*100)/b	Kesin Harcama(a)	Kalan Ödenek	Açıklama
Bilimsel Araştırmalar						
SKS Bütçesi						
Yaz Okulu						
İkinci Öğretim						
Kira Gelirleri						
Diğer						
<b>Toplam</b>						

.....  
.....  
.....

1.2.3. Bütçe Gelirleri			
	2011 BÜTÇE TAHMİNİ	2011 GERÇEKLEŞME DURUMU	GERÇEKLEŞME ORANI
<b>02 – Vergi Dışı Gelirler</b>			
<b>03 – Sermaye Gelirleri</b>			
<b>04 – Alınan Bağış ve Yardımlar</b>			
<b>Toplam</b>			





### 3- Mali Denetim Sonuçları

(Birim iç ve dış mali denetim (yapıldı ise) raporlarında yer alan tespit ve değerlendirmeler ile bunlara karşı alınan veya alınacak önlemler ve yapılacak işlemlere bu başlık altında yer verilir.)

.....  
.....  
.....

### 4- Diğer Hususlar

(Bu başlık altında, yukarıdaki başlıklarda yer almayan ancak birimin mali durumu hakkında gerekli görülen diğer konulara yer verilir.)

.....  
.....  
.....

## B- Performans Bilgileri

Kamu İdarelerince Hazırlanacak Faaliyet Raporları Hakkında Yönetmeliğin 18/c maddesi gereğince Performans bilgileri başlığı altında,

—idarenin stratejik plan ve performans programı uyarınca yürütülen faaliyet ve projelerine,

—performans programında yer alan performans hedef ve göstergelerinin gerçekleşme durumu ile meydana gelen sapmaların nedenlerine,

—diğer performans bilgilerine ve bunlara ilişkin değerlendirmelere yer verilir.

*Performans bilgileri*

GEÇİCİ MADDE 2 – (1) Kamu idareleri ilk performans programlarını hazırladıkları yıla kadar, faaliyet raporlarının performans bilgileri bölümünde sadece faaliyet ve projelere ilişkin bilgilere yer verirler.

## 1- Faaliyet ve Proje Bilgileri

(Birim faaliyet döneminde, stratejik amaçlarını gerçekleştirmek için yürüttüğü faaliyetlerle ilgili bilgiler yer alır. Bu kapsamda faaliyetlerin tanımı, hangi amaçla yürütüldüğü ve yıl içerisinde yapılanlar ve gelecek dönemlerde yapılması düşünülenlere ilişkin bilgilere yer verilir. )



### 1.1.Faaliyet Bilgileri

.....  
.....  
.....

1.1.1 Ulusal ve Uluslar Arası Bilimsel Toplantı Sayısı						
<i>(Üniversite Öğretim Üyeleri veya İdari Kesim Tarafından Düzenlenen)</i>						
FAALİYET TÜRÜ	Fakülte	Enstitü	Y.Okul	Meslek Y.Okulu	İdari Birimler	TOPLAM
Sempozyum ve Kongre						
Konferans	3					
Panel	1					
Eğitim Semineri	5					
Seminer	1					
Açık Oturum						
Söyleşi	2					
Tiyatro	2					
Konser						
Sergi						
Turnuva						
Teknik Gezi	2					
Diğer	23					
<b>Toplam</b>						

.....  
.....  
.....



1.1.2 Ulusal ve Uluslar Arası Bilimsel Toplantılara Katılan Sayısı

(Üniversite ve Diğer Kuruluşlar Tarafından Düzenlenen toplantılara Öğretim Elemanı/İdari Personel katılımı)

FAALİYET TÜRÜ	Fakülte	Enstitü	Y.Okul	Meslek Y.Okulu	İdari Birimler	TOPLAM
Sempozyum ve Kongre	90					
Konferans	2					
Panel	2					
Eğitim Semineri	1					
Seminer	1					
Açık Oturum						
Söyleşi						
Tiyatro						
Konser	5					
Sergi	2					
Turnuva						
Teknik Gezi	3					
Toplam	106					



### 1.1.3. Öğrenciye ve Personele Sunulan Barınma, Yemek ve Sağlık Hizmetleri

	Barınma Hizmeti			Yemek Hizmetleri	Sağlık Hizmetleri	
	Barınma Hizmetinden Yararlanan Kişi Sayısı	Ortalama Barınma Hizmeti Süresi/Gün	Oda Başına Kişi Sayısı	Yemek Hizmetinden Yararlanan Sayısı	Mediko Sağlık Hizmetinden Yararlananların Sayısı	Medikodan 2. ve 3. Basamak Sevk Edilenlerin Sayısı
Öğrenci				45		
Personel						
<b>Toplam</b>						

.....  
.....  
.....

### 1.1.4. Sporcu Bilgileri

	Katılınan Spor Dalı Sayısı	Müsabakalara Katılan Kişi Sayısı	Kazanılan Madalya Sayısı	Kazanılan Kupa Sayısı	Milli Sporcu Sayısı	Toplam
Öğrenci	4	56	44	3		
Personel						
<b>Toplam</b>						

.....  
.....  
.....



## 1.2. Yayınlarla İlgili Faaliyet Bilgileri

.....  
.....  
.....

### 1.2.1 İndekslere Giren Hakemli Dergilerde Yapılan Yayınlar Öğretim Üyesi ve Diğer Öğretim Elemanları Başına Düşen Yayın Sayıları

Uluslararası Makale	Ulusal Makale	Uluslararası Bildiri	Ulusal Bildiri	Kitap	Toplam
89	36	43	23	10	201

.....  
.....  
.....

### 1.2.2. Editörlük ve Hakemlik Yapan Öğretim Üyesi Sayısı / Dergi Sayısı

Editörlük/Hakemlik Yapan Öğretim Üyesi Sayısı	Editörlük/Hakemlik Yapılan Kitap Sayısı	Dergi Hakemliği Yapan Öğretim Üyesi Sayısı	Hakemliği Yapılan Dergi Sayısı
8/30	-	30	45

.....  
.....  
.....

### 1.2.3. 2011 Yılına Ait Atıf İndekslerde Yer Alan K.Ü. Adresli Yayınlar

İndekslenen	Tüm Dokümanlar	Makaleler

.....  
.....  
.....





## 1.4. Proje Bilgileri

.....  
.....  
.....

1.4.1. Bilimsel Araştırma Proje Sayısı					
PROJELER	2013				
	Önceki Yılda Devreden Proje	Yıl İçinde Eklenen Proje	Toplam	Yıl İçinde Tamamlanan Proje	Toplam Ödenek YTL
DPT					
TÜBİTAK		1			
A.B.		1			
BAP.		13			
DİĞER		7			
<b>Toplam</b>		<b>22</b>			

.....  
.....  
.....

## 2- Performans Sonuçları Tablosu

(Birim, performans programında yer alan performans tablosuna gerçekleşme bilgilerini de ekleyerek yer verecektir. Kamu İdarelerinde Hazırlanacak Faaliyet Raporları Hakkında Yönetmelik'in Geçici Madde 2'ye göre performans programları hazırlanana kadar, bu bölüme ilişkin bilgilere yer verilmeyecektir.)



### 3- Performans Sonuçlarının Değerlendirilmesi

(Birim performans ve gösterge hedeflerinin gerçekleşme durumunu, sapmaları, nedenlerini, geçmiş yıllar değerleri ile ve varsa benzer idare performans sonuçlarına yer verilir.)

.....  
.....  
.....

Stratejik Amaçlar	Stratejik Hedefler	Hedeflenen	Gerçekleşme Durumu (%)	Açıklama
Stratejik Amaç-1	Hedef-1			
	Hedef-2			
	Hedef-3			
	Hedef-4			
Stratejik Amaç-2	Hedef-1			
	Hedef-2			
	Hedef-3			
Stratejik Amaç-3	Hedef-1			
	Hedef-2			
	Hedef-3			

### 4- Performans Bilgi Sisteminin Değerlendirilmesi

(Performans göstergelerine ilişkin değerlendirmeler, veri toplanması, işlenmesi ve kalitesine ilişkin değerlendirmeler, veri elde edilmeyen durumlar ve nedenleri ile performans bilgi sisteminin geliştirilmesine yönelik birim tarafından yürütülen çalışmalara yer verilir. Kamu İdarelerinde Hazırlanacak Faaliyet Raporları Hakkında Yönetmelik'in Geçici Madde 2'ye göre performans programları hazırlanana kadar, bu bölüme ilişkin bilgilere yer verilmeyecektir.)

### 5- Diğer Hususlar

(Bu başlık altında, yukarıdaki başlıklarda yer almayan fakat birimin performansı açısından gerekli görülen konular özet olarak belirtilir.)



.....  
.....  
.....

#### IV- KURUMSAL KABİLİYET ve KAPASİTENİN DEĞERLENDİRİLMESİ

##### A- Üstünlükler

*(Stratejik Planda belirlenmiş olan GZFT analizinde tespit edilen güçlü yönler ve fırsatlar belirtilip, güçlü yönler ve fırsatların hangi şekilde değerlendirilebileceği yazılır.)*

.....  
.....  
.....

##### B- Zayıflıklar

*(Stratejik Planda belirlenmiş olan GZFT analizinde tespit edilen zayıf yönler ve tehditler belirtilip,, zayıf yönler ve tehditlerin nasıl telafi edilebileceği yazılır. )*

.....  
.....  
.....

##### C- Değerlendirme

*(Birim yapmayı planladığı değişiklik önerilerine, karşılaşılabileceği risklere ve bunlara karşı alınması gereken tedbirlere ilişkin değerlendirmelere yer verilir. )*

#### V- ÖNERİ VE TEDBİRLER

*(Bu başlık altında, faaliyet yılı sonuçlarından, genel ekonomik koşullar ve beklentilerden hareketle, birimin yapmayı planladığı değişiklik önerilerine, karşılaşılabileceği risklere ve bunlara karşı alınması gereken tedbirlere ilişkin genel değerlendirmelere yer verilir.)*



## İÇ KONTROL GÜVENCE BEYANI

Harcama yetkilisi olarak yetkim dahilinde;

Bu raporda yer alan bilgilerin güvenilir, tam ve doğru olduğunu beyan ederim.

Bu raporda açıklanan faaliyetler için idare bütçesinden harcama birimimize tahsis edilmiş kaynakların etkili, ekonomik ve verimli bir şekilde kullanıldığını, görev ve yetki alanım çerçevesinde iç kontrol sisteminin idari ve mali kararlar ile bunlara ilişkin işlemlerin yasallık ve düzenliliği hususunda yeterli güvenceyi sağladığını ve harcama birimizde süreç kontrolünün etkin olarak uygulandığını bildiririm.

Bu güvence, harcama yetkilisi olarak sahip olduğum bilgi ve değerlendirmeler, iç kontroller, iç denetçi raporları ile Sayıştay raporları gibi bilgim dahilindeki hususlara dayanmaktadır.

Burada raporlanmayan, idarenin menfaatlerine zarar veren herhangi bir husus hakkında bilgim olmadığını beyan ederim. (22.01.2016)

Prof. Dr. B. Ünal İBRET

Eğitim Fakültesi Dekanı