

**2019 YILI**

**KASTAMONU ÜNİVERSİTESİ  
EĞİTİM FAKÜLTESİ**

**FAALİYET  
RAPORU**

(BİRİMLER İÇİN FAKÜLTE/YO/MYO/ENSTİTÜ/DAİRE  
BAŞKANLIĞI/HUKUK MÜŞAVİRLİĞİ)

## İÇİNDEKİLER

I - GENEL BİLGİLER.....	4
A- Misyon ve Vizyon.....	4
B- Yetki, Görev ve Sorumluluklar.....	4
C- Birime İlişkin Bilgiler.....	5
1- Fiziksel Yapı.....	5
2- Teşkilat Yapısı.....	15
3- Bilgi ve Teknolojik Kaynaklar.....	16
4- İnsan Kaynakları.....	19
5- Sunulan Hizmetler.....	35
6- Yönetim ve İç Kontrol Sistemi .....	49
D- Diğer Hususlar.....	50
II- AMAÇ ve HEDEFLER.....	50
A- İdarenin Amaç ve Hedefleri.....	50
B- Temel Politikalar ve Öncelikler.....	51
C- Diğer Hususlar.....	51
III- FAALİYETLERE İLİŞKİN BİLGİ VE DEĞERLENDİRMELER.....	51
A-Mali Bilgiler.....	51
1- Bütçe Uygulama Sonuçları.....	52
2- Temel Mali Tablolara İlişkin Açıklamalar.....	53
3- Mali Denetim Sonuçları.....	54
4- Diğer Hususlar.....	54
B- Performans Bilgileri.....	54
1- Faaliyet ve Proje Bilgileri.....	54
2- Performans Sonuçları Tablosu.....	60
3- Performans Sonuçlarının Değerlendirilmesi.....	61
4- Performans Bilgi Sisteminin Değerlendirilmesi.....	61
IV- KURUMSAL KABİLİYET ve KAPASİTENİN DEĞERLENDİRİLMESİ.....	62
A-Üstünlükler.....	62
B- Zayıflıklar.....	62
C- Değerlendirme.....	62
V- ÖNERİ VE TEDBİRLER.....	62
VI- EKLER.....	62

## SUNUŞ

1956 yılında Kız İlköğretmen Okulu adı altında eğitim-öğretime başlayan fakültemiz, 2007–2008 eğitim-öğretim yılından itibaren Kastamonu Üniversitesine bağlanarak 64 yıllık kesintisiz sürdürdüğü eğitim-öğretim hayatına devam etmektedir. Fakültemizin amacı ulusal ve evrensel değerleri sahiplenen, kendini yenilemeyi ve geliştirmeyi yaşam boyu ilke edinen, öğretmenlik mesleğinin sorumluluğunu yaşam biçimi haline getiren, Atatürkçü düşünceye bağlı, ilkeli ve tutarlı öğretmen adayları yetiştirmektir. Fakültemiz ilköğretim ve ortaöğretim kurumlarına alanlarıyla ilgili öğretmen yetiştirmekle birlikte demokratik, laik ve sosyal bir hukuk devleti olan Türkiye Cumhuriyeti'nin temel niteliklerine yürekten bağlı, Atatürk devrim ve ilkelerini özümsemiş öğretim üyelerinden, idari çalışanlardan ve öğrencilerden oluşan, bilimin üstünlüğü ilkesinden ödün vermeyen, bilim, sanat ve kültür alanlarında evrensel boyutta hizmet üretebilen ve bunları insanlık yararına kullanabilen, toplumla daha güçlü bağlar kurarak bölgesel ve ulusal kalkınmaya katkıda bulunan bir eğitim kurumudur.

Fakültemizin idari yapısı Dekana bağlı iki Dekan Yardımcısı bir Fakülte Sekreteri ile ona bağlı idari personelden oluşmaktadır. Fakültemiz öğretim elemanı kadrosunu Türkçe ve Sosyal Bilimler Eğitimi Bölümü, Matematik ve Fen Bilimleri Eğitimi Bölümü, Bilgisayar ve Öğretim Teknolojileri Bölümü, Temel Eğitim Bölümü, Eğitim Bilimleri Bölümü, Güzel Sanatlar Eğitimi Bölümü, Özel Eğitim Bölümü ve bunlara bağlı toplam 19 Anabilim Dalında 82 öğretim üyesi, 9 öğretim görevlisi, 23 araştırma görevlisi oluşturmaktadır. Fakültemizde hizmet verdiğimiz 3008 öğrencimiz bulunmakta, bu öğrencilerin 2679'u I. öğretim; 329'u II. öğretimde öğrenim görmektedir.

Kastamonu Eğitim Fakültesi olarak, kaynaklarımızın artırılması ve potansiyelin değerlendirilebilmesi yönünde karşılaşılan zorluklar azaldıkça, çağdaş düşünce tarzımızla belirttiğimiz misyon ve vizyonumuzu uygulamak adına geçmişte olduğu gibi bugün de özveri ve daha büyük bir şevkle Fakültemizi çok daha ileriye taşıyacağımıza inanıyoruz.

Fakültemiz tüm bu hizmetleri yerine getirirken kurumsal yapının gereksinimleri doğrultusunda kendini sürekli yenileyerek faaliyetlerini sürdürmektedir.

**Prof.Dr. Ahmet Hamdi TOPAL**

**Eğitim Fakültesi Dekanı (Rektör Uhdesinde)**

## **I. GENEL BİLGİLER**

“Genel Bilgiler” başlığı altında biriminizle ilgili yetki, görev ve sorumluluklarına, fiziksel kaynaklarına, örgüt yapısına, bilgi ve teknolojik kaynaklarına, insan kaynaklarına, birim tarafından sunulan hizmetlere (eğitim, sağlık, idari) dair bilgilere, iç ve dış denetim raporlarında yer alan tespit ve değerlendirmelere kısaca yer verilir.

### **A. Misyon ve Vizyon**

#### ***1. Misyon (Özgörev)***

Evrensel eğitim ilkelerine uygun olarak, Türk Milli Eğitiminin temel amaçları doğrultusunda, insan haklarına ve milli ve manevi değerlere saygılı, özgüveni ve hoşgörüsü olan, yaşam boyu öğrenmeyi kendine ilke edinmiş, eğitim teknolojilerini uygun şekilde kullanabilen, bilim ve teknoloji karşısında kendisini sürekli yenileyen, ülkenin eğitim ve sosyal sorunları hakkında fikir üretebilen öğretmenler yetiştirmek.

#### ***2. Vizyon (Uzğörü)***

Bilim ve insanlığa gerekli olan ve sürekli yenilenen bilgi üretmek, ürettiğı ve edindiğı bilgiyi öğrencilerine ve topluma ulaştırmak, idealist öğretmenler yetiştirmek.

### **B. Yetki, Görev ve Sorumluluklar**

Fakültemizin yetki ve görevi, 2547 Sayılı Yükseköğretim Kanununda Yükseköğretimle ilgili amaç ve ilkeleri belirlenen işleyiş, görev, yetki ve sorumlulukları ile eğitim-öğretim, araştırma, yayım, öğretim elemanları, öğrenciler ve diğer personel ile ilgili esasları bir bütünlük içinde organize etmektir.

Demokratik, laik ve sosyal bir hukuk devleti olan Türkiye Cumhuriyeti'nin temel niteliklerine yürekten bağlı Atatürk ilke ve devrimlerini özümsemiş öğretim üyelerinden, idari çalışanlardan ve öğrencilerden oluşan, bilimin üstünlüğü ilkesinden ödün vermeyen, bilim, sanat ve kültür alanlarında evrensel boyutta hizmet üretebilen ve bunları insanlık yararına kullanabilen, toplumla daha güçlü bağlar kurarak bölgesel ve ulusal kalkınmaya katkıda bulunan Fakültemiz, İlköğretim kurumlarına alanları ile ilgili öğretmen yetiştiren bir Fakülte'dir.

## C. Birime İlişkin Bilgiler

Birimin fiziksel yapısı, örgüt yapısı, bilgi ve teknolojik kaynakları, insan kaynakları, sunulan hizmetler, yönetim ve iç kontrol sistemi hakkında aşağıdaki başlıklarda bilgi verilir.

### 1. Fiziksel Yapı

Birimin kullanımında olan hizmet binası, taşıt aracı, iş makineleri, telefon, faks, bilgisayar, yazıcı vb. varlıklara ilişkin faaliyet dönemi bilgilerine ve fiziki kaynakların elde edilmesi ve kullanımını hususunda izlenen politikalara yer verilir. Fiziki kaynaklara ilişkin bilgiler tablolastırılarak rapora eklenir.

#### 1.1. Taşınmazlar

Tablo 1: Üniversitemiz Faal Eğitim-Öğretim Birimlerinin Yerleşkelere Dağılımı

	EĞİTİM BİRİMİ	BULUNDUĞU YER
ENSTİTÜLER		
FAKÜLTELER		
YÜKSEKOKULLAR		
MESLEK YÜKSEKOKULU		

(31.12.2019 verilerine göre sadece Yapı İşleri ve Teknik Daire Başkanlığı tarafından doldurulacaktır.)

**Tablo 2: Mülkiyet Durumuna Göre Taşınmazlar**

Yerleşke Adı	Mülkiyet Durumu (m <sup>2</sup> )			..... Yılı
	Üniversite	Hazine	Diğer	Toplam Alan (m <sup>2</sup> )
<b>TOPLAM</b>				

(31.12.2019 verilerine göre sadece Yapı İşleri ve Teknik Daire Başkanlığı tarafından doldurulacaktır.)

**Tablo 3: Kapalı Alanların Kullanım Amacına Göre Dağılımı**

Yerleşke Adı	Hizmet Alanı (m <sup>2</sup> )								Toplam Hizmet Alanı
	Eğitim	Sağlık	Barınma	Beslenme	Kültür	Spor	Bil. Tek. Arş.	Diğer	
<b>TOPLAM</b>									

(31.12.2019 verilerine göre sadece Yapı İşleri ve Teknik Daire Başkanlığı tarafından doldurulacaktır.)

## 1.2. Eğitim Alanları

Tablo 4: Eğitim Alanı Sayıları

Eğitim Alanı	Kapasite	Kapasite	Kapasite	Kapasite	Kapasite	Kapasite	Toplam
	0-50	51-75	76-100	101-150	151-250	251-Üzeri	
Amfi	-	-	-	-	-	-	-
Sınıf	25	3	1	-	-	-	29
Atölye	-	-	-	-	-	-	-
Diğer (DRAMA SALONU)	1	-	-	-	-	-	1
Laboratuvarlar	Eğitim Laboratuvarları	3	-	-	-	-	3
	Sağlık Laboratuvarları	-	-	-	-	-	-
	Araştırma Laboratuvarları	4	-	-	-	-	4
	Diğer (.....)	-	-	-	-	-	-
<b>TOPLAM</b>	<b>33</b>	<b>3</b>	<b>1</b>				<b>37</b>

(Biriminiz tarafından kullanılan eğitim alana ilişkin bilgiler bu bölümde yer almalıdır. Bu bölümde dikkat edilmesi gereken husus sadece kendi biriminizin kullandığı alanların belirtilmesi gerekmektedir. Aynı binadan birden fazla harcama biriminin bulunması halinde bu husus belirtilmelidir.)

Tablo 5: Eğitim Alanlarının Dağılımı

Eğitim Alanı	Kapasite	Kapasite	Kapasite	Kapasite	Kapasite	Kapasite	Toplam (m <sup>2</sup> )
	0-50 (m <sup>2</sup> )	51-75 (m <sup>2</sup> )	76-100 (m <sup>2</sup> )	101-150 (m <sup>2</sup> )	151-250 (m <sup>2</sup> )	251-Üzeri (m <sup>2</sup> )	
Amfi	-	-	-	-	-	-	-
Sınıf	1435,80m <sup>2</sup>	258,30m <sup>2</sup>	88,80m <sup>2</sup>	-	-	-	1782,90m <sup>2</sup>
Atölye	-	-	-	-	-	-	-
Toplantı Salonu	-	188,00m <sup>2</sup>	-	-	-	-	188,00m <sup>2</sup>
Diğer (DRAMA SALONU)	84,00m <sup>2</sup>	-	-	-	-	-	84,00m <sup>2</sup>
Laboratuvarlar	Eğitim Laboratuvarları	189,23m <sup>2</sup>	-	-	-	-	189,23m <sup>2</sup>
	Sağlık Laboratuvarları	-	-	-	-	-	-
	Araştırma Laboratuvarları	263,196	-	-	-	-	263,196m <sup>2</sup>
	Diğer (.....)						
<b>TOPLAM</b>	<b>1972,226</b>	<b>446,30</b>	<b>88,80</b>				<b>2507,326m<sup>2</sup></b>

(31.12.2019 verilerine göre Tüm Eğitim Birimleri dolduracaktır.)

### 1.3. Sağlık Amaçlı Uygulama ve Merkez Bina ve Tesisleri

Tablo 6.1: Sağlık Amaçlı Uygulama ve Merkez Bina ve Tesisleri

Sağlık Kuruluşları	Bulunduğu Yerleşke	Kapasite (Yatak)	Fiziki Alanlar (m <sup>2</sup> )						Toplam
			Klinik	Poliklinik	Lab.	Ameliyathane	Yoğun Bakımlar	Diğer	Alan (m <sup>2</sup> )
<b>TOPLAM</b>									

Tablo 6.2: Sağlık Amaçlı Uygulama ve Merkez Bina ve Tesisleri (Özet Tablo-Yıllara Göre)

Yıllar	Yatak Kapasite	Fiziki Alanlar (m <sup>2</sup> )						Toplam
		Klinik	Poliklinik	Ameliyathane	Yoğun Bakım	Lab	Diğer	Alan (m <sup>2</sup> )
2017								
2018								
2019								

(31.12.2019 verilerine göre sadece Yapı İşleri ve Teknik Daire Başkanlığı tarafından doldurulacaktır.)

### 1.4. Sosyal Alanlar

#### 1.5.1. Yemekhane Kantin/Kafeteryalar

Tablo 7: Yemekhane Kantin/Kafeteryalar

	Adet	Kapalı Alan(m <sup>2</sup> )	Kapasite(Kişi)
Öğrenci ve Personel Yemekhanesi	1	665,75m <sup>2</sup>	325
Kantin/Kafeteryalar	1	345,00m <sup>2</sup>	210

(31.12.2019 verilerine göre Tüm Eğitim Birimleri dolduracaktır.)

## 1.4.2. Misafirhane ve Lojmanlar

Tablo 8: Misafirhane ve Lojmanlar

	Adet	Kapalı Alan((m2)	Kapasite(Kişi)
Misafirhaneler			
Lojmanlar			

(31.12.2019 verilerine göre Sağlık Kültür Daire Başkanlığı dolduracaktır.)

## 1.4.3. Eğitim ve Dinlenme Amaçlı Bina ve Tesisler

Tablo 9: Eğitim ve Dinlenme Amaçlı Bina ve Tesisler

Bina ve Tesisin Niteliği	Bulunduğu Yerleşke	Adet	Toplam Alan (m <sup>2</sup> )
TOPLAM			

(31.12.2019 verilerine göre sadece Yapı İşleri ve Teknik Daire Başkanlığı doldurulacaktır)

## 1.4.4. Toplantı ve Konferans Salonu Sayıları

Tablo 10: . Toplantı ve Konferans Salonu Sayıları

	Toplantı Salonu		Konferans Salonu		Toplam	Toplam
	Adet	m <sup>2</sup>	Adet	m <sup>2</sup>	(Adet)	(m <sup>2</sup> )
0-50	-	-	-	-	-	-
51-75	1	188,00m2	-	-	1	188,00m2
76-100	-	-	-	-	-	-
101-150	-	-	-	-	-	-
151-250	-	-	-	-	-	-
251-Üzeri	-	-	-	-	-	-
TOPLAM	1	188,00m2			1	188.00m2

(31.12.2019 verilerine göre Tüm Birimleri dolduracaktır.)

### 1.4.5. Öğrenci Yurtları

Tablo 11: Öğrenci Yurtları

Bina ve Tesisin Adı	Kapasite(Kişi)	Alan((m <sup>2</sup> )
<b>TOPLAM</b>		

(31.12.2019 verilerine göre Yapı İşleri ve Teknik Daire Başkanlığı ve Sağlık, Kültür ve Spor Daire Başkanlığı tarafından doldurulacaktır.)

### 1.5. Spor Alanları

Tablo 12.1: Spor Amaçlı Bina ve Tesisler

Bina ve Tesisin Adı	Bulunduğu Yerleşke	Adet	Açık Spor Alanları	Kapalı Spor Alanları	Toplam Alan (m <sup>2</sup> )
BASKETBOL/ VOLEYBOL SAHASI	EĞİTİM FAKÜLTESİ	1	-	1	464,00m <sup>2</sup>
FUTBOL SAHASI (TOPRAK ALAN)	EĞİTİM FAKÜLTESİ	1	1	-	750,00m <sup>2</sup>
<b>TOPLAM</b>		<b>2</b>	<b>1</b>	<b>1</b>	<b>1214,00m<sup>2</sup></b>

Tablo 12.2: Spor Amaçlı Bina ve Tesisler (Özet Tablo)

Bina ve Tesisin Adı	2017 Yılı		2018 Yılı	
	Adet	Toplam Alan (m <sup>2</sup> )	Adet	Toplam Alan (m <sup>2</sup> )
Açık Spor Alanları	1	464	1	464
Kapalı Spor Alanları	1	1214	1	1214
<b>TOPLAM</b>				

(31.12.2019 verilerine göre Yapı İşleri ve Teknik Daire Başkanlığı ve Sağlık, Kültür ve Spor Daire Başkanlığı tarafından doldurulacaktır.)

## 1.6. Diğer Sosyal Alanlar

**Tablo 13: Diğer Sosyal Alanlar**

	Adet	Alan (m <sup>2</sup> )	Kapasite (Kişi)
Sinema Salonu	-	-	-
Öğrenci Toplulukları	-	-	-
Öğrenci Kulüpleri	-	-	-
Mezun Öğrenciler Derneği	-	-	-
Akademik/İdari Personel Dinleme Odası	-	-	-
.....	-	-	-
<b>TOPLAM</b>			

(Yapı İşleri ve Teknik Daire Başkanlığı ve Sağlık, Kültür ve Spor Daire Başkanlığı tarafından doldurulacaktır. Ayrıca birimler kendilerine ait sosyal alan var ise bildireceklerdir)

## 1.7. Hizmet Alanları

**Tablo 14: Hizmet Alanları**

Hizmet Alanları	Ofis Sayısı	Alan (m <sup>2</sup> )	Kullanan Kişi Sayısı
Akademik Personel Hizmet Alanları	54	867,8425m <sup>2</sup>	114
İdari Personel Hizmet Alanları	14	312,17m <sup>2</sup>	23
<b>TOPLAM</b>	<b>68</b>	<b>1180,0125m<sup>2</sup></b>	<b>137</b>

(Yapı İşleri ve Teknik Daire Başkanlığı'ndan alınacak bilgiler ile tüm birimler dolduracaktır.)

## 1.8. Ambar ve Arşiv Alanları

**Tablo15: Ambar ve Arşiv Alanları**

	Adet	Alan (m <sup>2</sup> )
Ambar Alanları	3	83,00m <sup>2</sup>
Arşiv Alanları	3	64,00m <sup>2</sup>
Depo, Hangar ve Çeşitli Tamirat Atölyeleri	2	50,00m <sup>2</sup>
<b>TOPLAM</b>	<b>8</b>	<b>197,00m<sup>2</sup></b>

(31.12.2019 verilerine göre Tüm Birimleri dolduracaktır.)

## 1.9. Tarımsal Uygulama ve Araştırma Amaçlı Bina ve Tesisleri

Tablo16: Tarımsal Uygulama ve Araştırma Amaçlı Bina, Tesisleri ve Ekilebilir Alanları

YIL	Uygulama Birimleri – Fiziki Alan (m <sup>2</sup> )				Toplam Alan (m <sup>2</sup> )
2016					
2017					
2018					
2019					

(31.12.2019 verilerine göre Yapı İşleri ve Teknik Daire Başkanlığı tarafından doldurulacaktır.)

## 1.10. Fen-Sosyal ve Kültürel Amaçlı Diğer Uygulama ve Araştırma Merkez Bina ve Tesisleri

Tablo 17:Fen-Sosyal ve Kültürel Amaçlı Diğer Uygulama ve Araştırma Merkez Bina ve Tesisleri

Fen-Sosyal Amaçlı Diğer Merkezler	Bulunduğu Yerleşke	Kapalı Alan (m <sup>2</sup> )	Mülkiyet Alanı
			(m <sup>2</sup> )
TOPLAM			

(31.12.2019 verilerine göre Yapı İşleri ve Teknik Daire Başkanlığı dolduracaktır)

## 1.11. Üretim Amaçlı Bina ve Tesisler

Tablo 18: Üretim Amaçlı Bina ve Tesisler

BİRİMLER	Basımevi		Atölye		İmalathane	
	Adet	Toplam Alan (m <sup>2</sup> )	Adet	Toplam Alan (m <sup>2</sup> )	(Üretim Ünitesi)	
					Adet	Toplam Alan (m <sup>2</sup> )

<b>TOPLAM</b>						

(31.12.2019 verilerine göre Yapı İşleri ve Teknik Daire Başkanlığı dolduracaktır)

## 1.12. Araziler

Tablo 19: . Araziler

Arazinin Adı	2018 Toplam Alan (m <sup>2</sup> )	2019 Toplam Alan (m <sup>2</sup> )
Orman		
Tarım Alanı		
Bahçe		
Tescil Harici Araziler		
Diğer		
Gölet		
Kampüs Dışı Araziler		
<b>TOPLAM</b>		

(31.12.2019 verilerine göre sadece Yapı İşleri ve Teknik Daire Başkanlığı dolduracaktır)

## 1.13. Genel Alanlar

Tablo 20: Genel Alanlar

Alanın Adı	2018 Toplam Alan (m <sup>2</sup> )	2019 Toplam Alan (m <sup>2</sup> )
Meydan	-	-
Otopark	2408,00m2	2408,00m2
Helikopter Pisti..... vb.	-	-
<b>TOPLAM</b>	<b>2408,00m2</b>	<b>2408,00m2</b>

## 1.14. Yeni Yapılan Yapı ve Tesisler

Tablo 21: Yeni Eklenen Yapı ve Tesisler

Bina ve Tesisin Niteliği	Bulunduğu Yerleşke	Toplam Alan (m <sup>2</sup> )
<b>TOPLAM</b>		

(31.12.2019 verilerine göre Yapı İşleri ve Teknik Daire Başkanlığı dolduracaktır)

## 1.15. Özel İşletmelere / Kişilere Kiraya Verilen İşyerleri

Tablo 22: Özel İşletmelere / Kişilere Kiraya Verilen İşyerleri

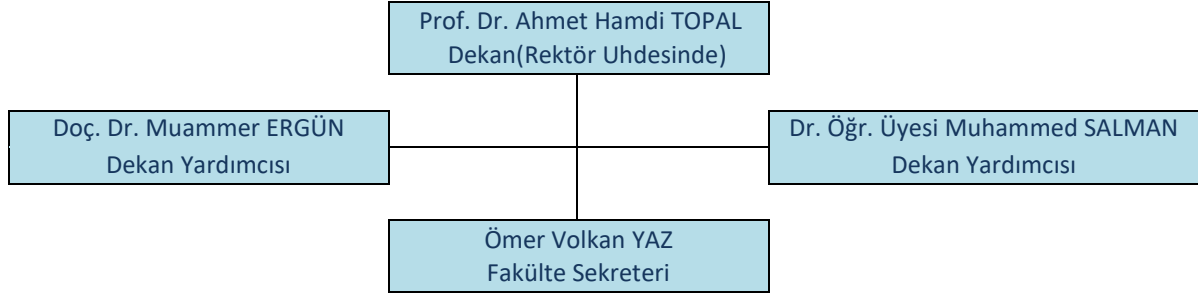
Türü	2017		2018	
	Adet	Alan (m <sup>2</sup> )	Adet	Alan (m <sup>2</sup> )
<b>TOPLAM</b>				

(31.12.2019 verilerine göre sadece İdari Mali İşler Daire Başkanlığı dolduracaktır)

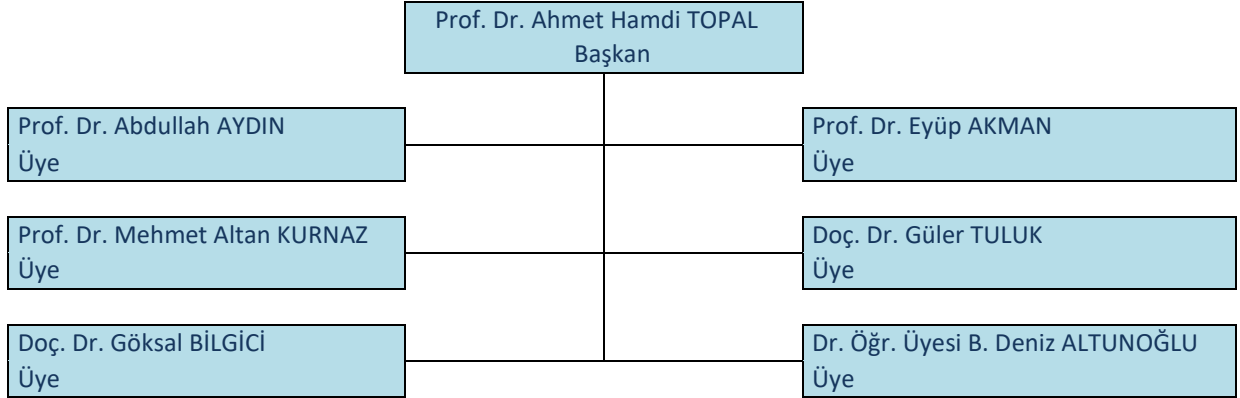
## 2 . Teşkilat Yapısı

Birim teşkilat şeması aşağıdaki örnek şema gibi hiyerarşik yapıyı gösterecek şekilde oluşturularak örgütsel yapı hakkında bilgi verilecek.

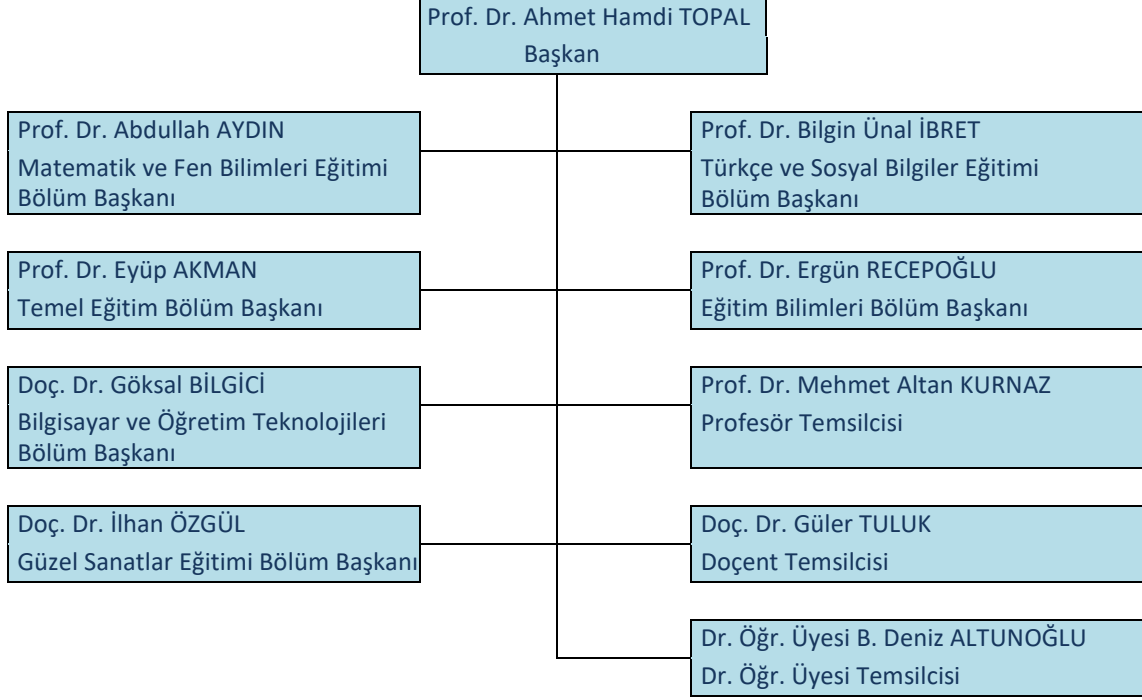
### Fakülte Yönetimi



### Fakülte Yönetim Kurulu



## Fakülte Kurulu



### 3. Bilgi ve Teknoloji Kaynakları

#### 3.1. :Teknolojik Kaynaklar

Bu bölümde biriminizin; bilişim sistemlerinin, teknolojik alet, donanım ve yazılımlarının, kütüphane kaynaklarının ve medya kaynaklarının yer alması gerekmektedir. Bilişim, insanoğlunun teknik, ekonomik ve toplumsal alanlardaki iletişimde kullandığı ve bilimin dayanağı olan bilginin özellikle elektronik makineler aracılığıyla düzenli ve akla uygun bir biçimde işlenmesi bilimidir. Üniversitemizde de işlem ve karar sürecinin hızlandırılması, etkinlik ve verimliliğin artırılması amacıyla bilişim teknolojilerinden faydalanılmaktadır. Bu bölümde biriminizde kullanılan bilişim sistemlerine yer verilmelidir. Örneğin;

- Birim internet sitesi ve sitenin hizmet sunumundaki faydaları,
- Kullanılan; personel otomasyonu, elektronik doküman yönetim sistemi, tahakkuk sistemi, e-bütçe gibi otomasyon sistemleri.

- Söz konusu bu sistemlerin sadece adı yazılmakla kalmamalı ayrıca ne süredir, ne tür hizmetler için kullanıldığı da belirtilmelidir.

**Tablo 23: Teknolojik Kaynaklar**

Teknolojik Kaynaklar	2018 (Adet)	2019 (Adet)	Artış Oranı(%)
Sunucular	-	-	
Yazılımlar	-	-	
Masaüstü Bilgisayar	256	252	
Dizüstü Bilgisayar	33	33	
Tablet Bilgisayar	23	23	
Cep Bilgisayar	-	-	
Tümleşik (All in One) Bilgisayar	31	32	
Projeksiyon	23	24	
Slayt Makinesi	-	-	
Tepegöz	-	-	
Episkop	-	-	
Barkot Okuyucu	5	5	
Yazıcı	89	92	
Baskı Makinesi	1	1	
Fotokopi Makinesi	5	5	
Faks	-	-	
Fotoğraf Makinesi	3	3	
Kameralar	33	33	
Televizyonlar	5	5	
Tarayıcılar	17	17	
Müzik Setleri	3	3	
Mikroskoplar	34	34	
DVD ler	-	-	
Akıllı Tahta	39	39	
Diğer	-	-	
<b>TOPLAM</b>	<b>600</b>	<b>601</b>	

(31.12.2019 verilerine göre Tüm Birimleri dolduracaktır.)

### 3.2. Kütüphane Kaynakları

**Tablo 24: Kütüphane Kaynakları**

	2018 Yılında Alınan Kütüphane Kaynakları			2019 Yılında Alınan Kütüphane Kaynakları		
	Basılı	Elektronik	Toplam	Basılı	Elektronik	Toplam
Kitap Sayısı						
Abone Olunan Süreli Yayın Sayısı						
Abone Olunan Veri Tabanı Sayısı						
.....						
<b>TOPLAM</b>						

(31.12.2019 verilerine göre Kütüphane Daire Başkanlığı dolduracaktır.)

**Tablo 25: Taşıtlar**

TAŞITIN CİNSİ	2018	2019
<b>TOPLAM</b>		

(31.12.2019 verilerine göre İdari Mali İşler Daire Başkanlığı dolduracaktır.)

**Tablo 26: İş Makineleri**

YIL	Traktör (Adet)	İş Makinesi (Adet)
2016		
2017		
2018		
2019		

(31.12.2019 verilerine göre sadece İdari Mali İşler Daire Başkanlığı dolduracaktır.)

#### 4. İnsan Kaynakları

(Bu başlık altında doldurulan tüm tablolar Personel Dairesi Başkanlığı ile karşılıklı kontrol edilmelidir)

Bu bölümde biriminizin insan kaynakları yapısına ilişkin bilgilere yer verilmelidir. Bu bölüm altında şu tabloların yer alması gerekmektedir:

**Tablo 27: Personel Sayıları**

Personel Sınıfı	2016 Yılı	2017 Yılı	2018 Yılı	2019 Yılı	2019 Yılı'nın Önceki Yıla Göre Artış ve Azalışı (%)
Akademik Personel					
Yabancı Uyruklu Akademik Personel					
İdari Personel					
Sözleşmeli İdari Personel(4/b)					
İşçi					
<b>TOPLAM</b>					

(31.12.2019 verilerine göre sadece Personel Daire Başkanlığı dolduracaktır.)

#### 4.1. Akademik Personel

##### 4.1.1. Akademik Personelin Kadro ve İstihdam Şekline Göre Dağılımı

**Tablo 25: Akademik Personelin Kadro Dağılımı**

UNVAN	Kadroların Doluluk Oranına Göre		
	Dolu	Boş	Toplam
Profesör	13	-	13
Doçent	17	-	17
Dr.Öğr.Üyesi	53	-	53
Öğretim Görevlisi	9	-	9
Okutman	-	-	-
Çevirici	-	-	-
Eğitim-Öğretim Planlamacısı	-	-	-
Araştırma Görevlisi	23	-	23
Uzman (PSİKOLOG)	-	-	-
<b>TOPLAM</b>	<b>115</b>		<b>115</b>

(31.12.2019 verilerine göre Personel Daire Başkanlığı ve Tüm Eğitim Birimleri ve doldurulacaktır.)

#### 4.1.2. Akademik Personelin Unvan Bazında Bölüm/Birimlere Göre Dağılımı

Yabancı uyruklu akademik personel bu tabloya dahil edilmeyecektir. Burada kişinin kadrosu değil unvanı önemlidir. (Örneğin yardımcı doçent kadrosunda olup doçent unvanı alan öğretim üyesini yardımcı doçent sütununda değil doçent sütununda gösterilecektir.)

**Tablo 26: Akademik Personelin Unvan Bazında Dağılımı**

Bölüm/Birim Adı	Profesör	Doçent	Dr.Öğr. Üyesi	Öğretim Görevlisi	Araştırma Görevlisi	Uzman	Okutman	Toplam
Temel Eğitim Bölümü	4	2	12	4	2	-	-	24
Bilgisayar ve Öğr. Tekn. Eğit. Bölümü	-	1	3	-	5	-	-	9
Eğitim Bilimleri Bölümü	2	2	18	1	10	-	-	33
Türkçe ve Sosyal Bilimler Eğitimi Bölümü	3	2	9	1	3	-	-	18
Güzel Sanatlar Eğitimi Bölümü	-	1	5	-	4	-	-	10
Matematik ve Fen Bilimleri Eğitimi Bölümü	4	8	8	1	1	-	-	22

(31.12.2019 verilerine göre Personel Daire Başkanlığı ve Tüm Eğitim Birimleri ve doldurulacaktır.)

#### 4.1.3. Yabancı Uyruklu Akademik Personel

2547 sayılı Kanununun 34. maddesine göre görevlendirilen yabancı uyruklu akademik personel bilgilerine yer verilecektir.

**Tablo 27: Yabancı Uyruklu Akademik Personel Dağılımı**

Birim	Geldiği Ülke	Toplam
Eğitim Fakültesi Eğitim Bilimleri Bölümü Rehberlik ve Psikolojik Danışmanlık ABD	Azerbaycan	1
<b>TOPLAM</b>		<b>1</b>

(31.12.2019 verilerine göre Personel Daire Başkanlığı ve Tüm Eğitim Birimleri ve doldurulacaktır.)

#### 4.1.4. Akademik Personelin Yurtdışı ve Yurtiçi Görevlendirmeleri

2547 sayılı Kanunun 33. maddesine göre Biriminizden lisansüstü eğitim–öğretim için yurtdışında görevlendirilen ve görevlendirmesi devam eden araştırma görevlisi bilgilerine yer verilecektir (Üniversite Yönetim Kurulu kararları esas alınacaktır).

**Tablo 28: Akademik Personelin Yurtdışı ve Yurtiçi Görevlendirmeleri**

UNVAN	BÖLÜMÜ /BİRİMİ	GİTTİĞİ ÜNİVERSİTE/OKUDUĞU ANABİLİM DALI
<b>TOPLAM</b>		

(31.12.2019 verilerine göre Tüm Eğitim Birimleri ve doldurulacaktır.)

2547 sayılı Kanunun 35. maddesine göre Biriminizden lisansüstü eğitim–öğretim için yurt içi / yurtdışında görevlendirilen ve görevlendirmesi devam eden araştırma görevlisi bilgilerine yer verilecektir (Üniversite Yönetim Kurulu kararları esas alınacaktır).

UNVAN	BÖLÜMÜ /BİRİMİ	GİTTİĞİ ÜNİVERSİTE/OKUDUĞU ANABİLİM DALI
Arş. Gör. Tuğba GÜNER	EĞİTİM BİLİMLERİ	ANKARA ÜNİ. EĞİTİM BİLİMLERİ ENST. EĞİTİM YÖNETİMİ VE POLİTİKASI / EĞİTİM YÖNETİMİ VE TEFTİŞİ ABD
Arş. Gör. Esmâ DAŞCI	EĞİTİM BİLİMLERİ	ANKARA ÜNİ. EĞİT. BİL. ENSTİTÜSÜ REHBERLİK VE PSİKOLOJİK DANIŞMANLIK ABD
<b>TOPLAM</b>		

(31.12.2019 verilerine göre Tüm Eğitim Birimleri ve doldurulacaktır.)

2547 sayılı Kanunun 38. maddesine göre Biriminizden görevlendirilen akademik personel bilgilerine yer verilecektir. (Üniversite Yönetim Kurulu kararları esas alınacaktır).

UNVAN	GÖREVLENDİRİLDİĞİ ÜNİVERSİTE /BİRİM
<b>TOPLAM</b>	

(31.12.2019 verilerine göre Tüm Eğitim Birimleri ve doldurulacaktır.)

2547 sayılı Kanununun 39. maddesine göre Biriminizden yurtdışında ve yurtiçinde görevlendirilen akademik personel bilgilerine yer verilecektir. Birkaç kez aynı yerde görevlendirmesi varsa aşağıdaki örnekte olduğu gibi yapılabilir.

UNVAN	BÖLÜM /BİRİM	YURTDIŞI GÖREVLENDİRME ÜLKE ADI	YURTIÇİ GÖREVLENDİRME ŞEHİR ADI	GÖREVLENDİRME ŞEKLİ (Konferans, Kongre...)
Prof. Dr.	Sınıf Eğitimi ABD		Samsun	Sempozyum
Prof. Dr.	Okul Öncesi Eğitimi ABD		Antalya	Kongre
Prof. Dr.	Sosyal Bilgiler ABD		Eskişehir	Kongre
Prof. Dr.	Sosyal Bilgiler ABD		Kayseri	Jüri Üyesi
Prof. Dr.	Matematik Eğitimi ABD		Trabzon	Jüri Üyesi
Prof. Dr.	Fen Bilgisi Eğitimi ABD		Trabzon	Jüri Üyesi
Prof. Dr.	Sosyal Bilgiler ABD		İstanbul	Jüri Üyesi
Prof. Dr.	Sosyal Bilgiler ABD		Denizli	Jüri Üyesi
Prof. Dr.	Eğitim Bilimleri Böl.		Amasya	Jüri Üyesi
Prof. Dr.	Matematik Eğitimi ABD		Konya	Jüri Üyesi
Prof. Dr.	Okul Öncesi Eğitimi ABD		Elazığ	Jüri Üyesi
Prof. Dr.	Sınıf Eğitimi ABD		Ankara	Jüri Üyesi

<b>Prof. Dr.</b>	<b>Okul Öncesi Eğitimi ABD</b>		<b>Elazığ</b>	<b>Seminer</b>
<b>Prof. Dr.</b>	<b>Sosyal Bilgiler ABD</b>		<b>Ankara</b>	<b>Toplantı</b>
<b>Prof. Dr.</b>	<b>Sınıf Eğitimi ABD</b>	<b>AZERBAYCAN</b>		<b>Kurultay</b>
<b>Doç.Dr.</b>	<b>Matematik Eğitimi ABD</b>	<b>ROMANYA</b>		<b>Erasmus Ders Alma Hareketliliği</b>
<b>Doç.Dr.</b>	<b>Eğitim Bilimleri Böl.</b>	<b>POLONYA</b>		<b>Kongre</b>
<b>Doç.Dr.</b>	<b>Eğitim Bilimleri Böl.</b>	<b>İSVEÇ</b>		<b>Akademik Çalışma</b>
<b>Doç.Dr.</b>	<b>Okul Öncesi Eğitimi ABD</b>		<b>Aksaray</b>	<b>Jüri Üyesi</b>
<b>Doç.Dr.</b>	<b>Matematik Eğitimi ABD</b>		<b>İzmir</b>	<b>Sempozyum</b>
<b>Doç.Dr.</b>	<b>Sosyal Bilgiler ABD</b>		<b>İstanbul</b>	<b>Sempozyum</b>
<b>Doç.Dr.</b>	<b>Sosyal Bilgiler ABD</b>		<b>Erzincan</b>	<b>Jüri Üyesi</b>
<b>Doç.Dr.</b>	<b>Eğitim Bilimleri Böl.</b>		<b>Elazığ</b>	<b>Jüri Üyesi</b>
<b>Doç.Dr.</b>	<b>Sosyal Bilgiler ABD</b>		<b>Denizli</b>	<b>Sempozyum</b>
<b>Doç.Dr.</b>	<b>Eğitim Bilimleri Böl.</b>		<b>Bolu</b>	<b>Sempozyum</b>
<b>Doç.Dr.</b>	<b>Eğitim Bilimleri Böl.</b>		<b>Ankara</b>	<b>Çalıştay</b>

<b>Doç.Dr.</b>	<b>Eđitim Bilimleri Böl.</b>		<b>Ankara</b>	<b>Toplantı</b>
<b>Doç.Dr.</b>	<b>Eđitim Bilimleri Böl.</b>		<b>İstanbul</b>	<b>Toplantı</b>
<b>Dr. Öğr. Üyesi</b>	<b>Okul Öncesi Eđitimi ABD</b>	<b>FİNLANDİYA</b>		<b>Erasmus Ders Alma Hareketliliđi</b>
<b>Dr. Öğr. Üyesi</b>	<b>Eđitim Bilimleri Böl.</b>	<b>İTALYA</b>		<b>Kongre</b>
<b>Dr. Öğr. Üyesi</b>	<b>Okul Öncesi Eđitimi ABD</b>	<b>İTALYA</b>		<b>Konferans</b>
<b>Dr. Öğr. Üyesi</b>	<b>Resim İş Eđitimi ABD</b>	<b>LEFKOŞA/KIBRIS</b>		<b>Resmi Tören</b>
<b>Dr. Öğr. Üyesi</b>	<b>Resim İş Eđitimi ABD</b>		<b>Gaziantep</b>	<b>Sempozyum</b>
<b>Dr. Öğr. Üyesi</b>	<b>Türkçe Eđitimi ABD</b>		<b>Gaziantep</b>	<b>Sempozyum</b>
<b>Dr. Öğr. Üyesi</b>	<b>Eđitim Bilimleri Böl.</b>		<b>Ankara</b>	<b>Sempozyum</b>
<b>Dr. Öğr. Üyesi</b>	<b>Eđitim Bilimleri Böl.</b>		<b>Ankara</b>	<b>Kongre</b>
<b>Dr. Öğr. Üyesi</b>	<b>Türkçe Eđitimi ABD</b>		<b>Ankara</b>	<b>Kongre</b>
<b>Dr. Öğr. Üyesi</b>	<b>Okul Öncesi Eđitimi ABD</b>		<b>İstanbul</b>	<b>Kongre</b>
<b>Dr. Öğr. Üyesi</b>	<b>Eđitim Bilimleri Böl.</b>		<b>Kars</b>	<b>Kongre</b>
<b>Dr. Öğr. Üyesi</b>	<b>Türkçe Eđitimi ABD</b>		<b>Muđla</b>	<b>Kongre</b>

<b>Dr. Öğr. Üyesi</b>	<b>Sınıf Eğitimi ABD</b>		<b>Kocaeli</b>	<b>Kongre</b>
<b>Dr. Öğr. Üyesi</b>	<b>Eğitim Bilimleri Böl.</b>		<b>Amasya</b>	<b>Kongre</b>
<b>Dr. Öğr. Üyesi</b>	<b>Türkçe Eğitimi ABD</b>		<b>Eskişehir</b>	<b>Konferans</b>
<b>Dr. Öğr. Üyesi</b>	<b>Sınıf Eğitimi ABD</b>		<b>İzmir</b>	<b>Sempozyum</b>
<b>Dr. Öğr. Üyesi</b>	<b>Eğitim Bilimleri Böl.</b>		<b>Antalya</b>	<b>Sempozyum</b>
<b>Dr. Öğr. Üyesi</b>	<b>Sınıf Eğitimi ABD</b>		<b>Antalya</b>	<b>Sempozyum</b>
<b>Dr. Öğr. Üyesi</b>	<b>Resim İş Eğitimi ABD</b>		<b>İzmir</b>	<b>Konferans</b>
<b>Dr. Öğr. Üyesi</b>	<b>Okul Öncesi Eğitimi ABD</b>		<b>Erzincan</b>	<b>Jüri Üyesi</b>
<b>Dr. Öğr. Üyesi</b>	<b>Eğitim Bilimleri Böl.</b>		<b>İzmir</b>	<b>Jüri Üyesi</b>
<b>Dr. Öğr. Üyesi</b>	<b>Resim</b>		<b>İzmir</b>	<b>Jüri Üyesi</b>
<b>Dr. Öğr. Üyesi</b>	<b>Türkçe Eğitimi ABD</b>		<b>Bartın</b>	<b>Bilimsel Etkinlik</b>
<b>Öğr.Gör.</b>	<b>Fen Bilgisi Eğitimi ABD</b>		<b>İzmir</b>	<b>Sempozyum</b>
<b>Arş.Gör.</b>	<b>Bilg. ve Öğretim Teknolojiler Eğitimi</b>	<b>FİNLANDİYA</b>		<b>Erasmus Ders Alma Hareketliliği</b>
<b>Arş.Gör.</b>	<b>Okul Öncesi Eğitimi ABD</b>	<b>ÇEKYA</b>		<b>Erasmus Değişim Programı</b>

Arş.Gör.	Bilg. ve Öğretim Teknolojiler Eğitimi	ALMANYA		Konferans
Arş.Gör.	Resim İş Eğitimi ABD		Konya	Sempozyum
Arş.Gör.	Bilg. ve Öğretim Teknolojiler Eğitimi		İzmir	Sempozyum
Arş.Gör.	Eğitim Bilimleri Böl.		Antalya	Sempozyum
Arş.Gör.	Resim İş Eğitimi ABD		Muğla	Sempozyum
Arş.Gör.	Eğitim Bilimleri Böl.		Ankara	Kongre
Arş.Gör.	Okul Öncesi Eğitimi ABD		Kars	Kongre
Arş.Gör.	Eğitim Bilimleri Böl.		İstanbul	Kongre
Arş.Gör.	Matematik Eğitimi ABD		İzmir	Sempozyum

2547 sayılı Kanununun 40. maddesinin (a), (b), (c) ve (d) bentleri uyarınca Biriminizden görevlendirilen akademik personel bilgilerine yer verilecektir. Birkaç kez aynı maddeden görevlendirmesi varsa aşağıdaki örnekte olduğu gibi yapılabilir.

UNVAN	Görevlendirildiği Kanun Maddesi	Görevlendirilen Kişi Sayısı	Görevlendirme Sayısı
Profesör	2547 S. K. 40/a Mad.	4	4
Doç.Dr.	2547 S. K. 40/a Mad.	4	4
Yrd.Doç.Dr.	2547 S. K. 40/a Mad.	6	6
Öğr. Gör.	2547 S. K. 40/a Mad.	2	2
<b>TOPLAM</b>			

### Diğer

**Diğer başlığı altına yukarıda bahsi geçen kanun ve maddeler dışında görevlendirilen akademik personeliniz var ise kanun ve maddeleri belirtilerek bu bölümün son kısmına ilave yazılacaktır.**

#### 4.1.5. Biriminizde Görevlendirilen Akademik Personel

2547 sayılı Kanununun 31. maddesine göre ders saati ücretli görevlendirilen akademik personel bilgilerine yer verilecektir.

UNVAN, ADI-SOYADI	GÖREVLENDİRİLDİĞİ BÖLÜM / BİRİM
İsmail Güray SOĞANCI	Güzel Sanatlar Eğitimi Böl./ Müzik Eğitimi ABD
Eda NERGİZ	Güzel Sanatlar Eğitimi Böl./ Müzik Eğitimi ABD
Zennur TIĞLI BOYA	Güzel Sanatlar Eğitimi Böl./ Resim-İş Eğitimi ABD
Aze BÖLEK	Güzel Sanatlar Eğitimi Böl./ Müzik Eğitimi ABD
Rıza Utku MADAK	Güzel Sanatlar Eğitimi Böl./ Müzik Eğitimi ABD
Bilgi KABAĞCI	Güzel Sanatlar Eğitimi Böl./ Müzik Eğitimi ABD
Rugeş DEMİR	Bilgisayar ve Öğretim Teknolojileri Eğitimi Bölümü Eğitim Bilimleri Bölümü/Rehberlik ve Psikolojik Danışmanlık ABD
Hasan Hüseyin SAÇI	Eğitim Bilimleri Bölümü/Rehberlik ve Psikolojik Danışmanlık ABD
Yusuf Oktay ATILGAN	Eğitim Bilimleri Bölümü/Rehberlik ve Psikolojik Danışmanlık ABD
Gökhan SÖNMEZ	Eğitim Bilimleri Bölümü/Rehberlik ve Psikolojik Danışmanlık ABD

2547 sayılı Kanununun 35. maddesine göre diğer yükseköğretim kurumlarından rapor yılında Biriminize lisansüstü eğitim-öğretim için gelen ve görevlendirmesi devam eden araştırma görevlisi bilgilerine yer verilecektir.

UNVAN, ADI-SOYADI	GÖREVLENDİRİLDİĞİ BÖLÜM / BİRİM	FİİLİ GÖREV YERİ	GELDİĞİ ÜNİVERSİTE
<b>TOPLAM</b>			

(31.12.2019 verilerine göre bu tabloyu sadece Enstitüler dolduracaktır. )

2547 sayılı Kanununun 40. maddesi (a) bendi uyarınca Biriminizde görevlendirilen akademik personel bilgilerine yer verilecektir. Birkaç kez aynı yerde görevlendirmesi varsa aşağıdaki örnekte olduğu gibi yapılabilir (Üniversite Yönetim Kurulu kararları esas alınacaktır).

UNVAN, ADI-SOYADI	GELDİĞİ ÜNİVERSİTE	GÖREVLENDİRİLDİĞİ BÖLÜM / BİRİM

**Tablo 29: Akademik Personelin Yurtiçi ve Yurt Dışı Görevlendirmeleri**

		Profesör	Doçent	Yardımcı Doçent	Öğretim Görevlisi	Okutman	Araştırma Görevlisi	Uzman	Toplam
2547/33	Yurtdışı								
2547/39	Yurt İçi								
	Yurt Dışı								
2547/38	Yurtiçi								
2547/40-a									
2547/40-b									
2547/40-c									
TOPLAM									

(31.12.2019 verilerine göre bu tabloyu sadece Personel Daire Başkanlığı dolduracaktır.)

**Tablo 30: Üniversitemizde Görevlendirilen Akademik Personel**

	Profesör	Doçent	Yardımcı Doçent	Öğretim Görevlisi	Okutman	Araştırma Görevlisi	Uzman	Alanında Uzman	Toplam
2547/31									
2547/35									
2547/40-a									
2547/38									
2547 40/b									
TOPLAM									

(31.12.2019 verilerine göre bu tabloyu sadece Personel Daire Başkanlığı dolduracaktır.)

#### 4.1.6.Akademik Personelin Yaş İtibariyle Dağılımı

Tablo 31: Akademik Personelin Yaş İtibariyle Dağılımı

UNVANI	21-25 Yaş		26-30 Yaş		31-35 Yaş		36-40 Yaş		41-50 Yaş		51-Üzeri		TOPLAM
	K	E	K	E	K	E	K	E	K	E	K	E	
Profesör										9		4	13
Doçent						1	1	6	1	7	1		17
Dr.Öğr.Üyesi			1		8	12	6	6	2	9	1	8	53
Öğrt.Görevlisi						2			2	2	1	2	9
Araş.Gör.			2	4	8	6		3					23
Toplam Kişi Sayısı			3	4	16	21	7	15	5	27	3	14	115
Yüzde (%)													

(31.12.2019 verilerine göre Personel Daire Başkanlığı ve Tüm Eğitim Birimleri doldurulacaktır)

#### 4.1.7.Akademik Personelin Hizmet Süreleri

Memuriyete başlama tarihi baz alınacaktır.

Tablo 32: Akademik Personelin Hizmet Süreleri

UNVANI	1-3 Yıl		4-6 Yıl		7-10 Yıl		11-15 Yıl		16-20 Yıl		21-Üzeri		TOPLAM
	K	E	K	E	K	E	K	E	K	E	K	E	
Profesör										2		11	13
Doçent						2	1	3		3	3	5	17
Dr. Öğr. Üyesi	3	2	2		8	9	2	6	1	5	1	14	53
Öğrt.Görevlisi				2						2	3	2	9
Araş.Gör.	2	2	1	4	6	7		1					23
Toplam Kişi Sayısı	5	4	3	6	14	18	3	10	1	12	7	32	115
Yüzde (%)													

(31.12.2019 verilerine göre Personel Daire Başkanlığı ve Tüm Eğitim Birimleri doldurulacaktır.)

#### 4.1.8. Akademik Personel Atamaları ve Ayrılmaları

**Tablo 33: Birimlere Göre 2018 Yılında Atanan Akademik Personel Sayıları**

Birim	Profesör	Doçent	Yardımcı Doçent	Öğretim Görevlisi	Okutman	Araştırma Görevlisi	Uzman	Toplam
<b>TOPLAM</b>								

(31.12.2019 verilerine göre bu tabloyu sadece Personel Daire Başkanlığı dolduracaktır.)

**Tablo 34: 2018 Yılında Ayrılan Akademik Personel**

	Profesör	Doçent	Yardımcı Doçent	Öğretim Görevlisi	Okutman	Araştırma Görevlisi	Uzman	Toplam
İsteğe Bağlı Emeklilik								
Yaş Haddinden Emeklilik								
Malulen Emeklilik								
Naklen Ayrılma								
İstifa								
Görev Süresi Bitenler								
Vefat								
Diğer Sebepler								
<b>TOPLAM</b>								

(31.12.2019 verilerine göre bu tabloyu sadece Personel Daire Başkanlığı dolduracaktır.)

## 4.2. İdari Personel Kadro Dağılımı

**Tablo 35: İdari Personelin Yıllar İtibariyle Kadro Dağılımı**

	2016	2017	2018	2019
Genel İdare Hizmetleri	13	9	9	11
Sağlık Hizmetleri Sınıfı	-	-	-	-
Teknik Hizmetleri Sınıf	2	2	2	1
Eğitim ve Öğretim Hizmetleri Sınıfı	-	-	-	-
Avukatlık Hizmetleri Sınıfı	-	-	-	-
Din Hizmetleri Sınıfı	-	-	-	-
Yardımcı Hizmetli	4	4	4	4
<b>Toplam</b>	<b>19</b>	<b>15</b>	<b>15</b>	<b>16</b>

(31.12.2019 verilerine göre Personel Daire Başkanlığı ve Tüm Birimler doldurulacaktır.)

**Tablo 36: 2018 Yılı İdari Personel Kadro Durumu**

	Dolu Kadro Sayısı			Boş Kadro Sayısı
	K	E	Toplam	
Genel İdare Hizmetleri				
Sağlık Hizmetleri Sınıfı				
Teknik Hizmetleri Sınıf				
Eğitim ve Öğretim Hizmetleri Sınıfı				
Avukatlık Hizmetleri Sınıfı				
Din Hizmetleri Sınıfı				
Yardımcı Hizmetli				

<b>Toplam</b>				
---------------	--	--	--	--

(31.12.2019 verilerine göre bu tabloyu sadece Personel Daire Başkanlığı dolduracaktır.)

#### 4.2.1.Engelli İdari Personel Hizmet Sınıflarına Göre Dağılımı

**Tablo 37: Engelli Personelin Unvan ve Hizmet Sınıfına Göre Dağılımı**

Hizmet Sınıfı	Engelli Personel Sayısı			Toplam Personele Oranı(%)
	K	E	Toplam	
Genel İdari Hizmetler		1	1	1/15
Sağlık Hizmetleri Sınıfı				
Teknik Hizmetler Sınıfı				
Eğitim ve Öğretim Hizmetleri Sınıfı				
Avukatlık Hizmetleri Sınıfı				
Din Hizmetleri Sınıfı				
Yardımcı Hizmetler Sınıfı				
<b>TOPLAM</b>				

(31.12.2019 verilerine göre Personel Daire Başkanlığı ve Tüm Birimler doldurulacaktır.)

#### 4.2.2.İdari Personelin Eğitim Durumu

**Tablo 38:İdari Personel Eğitim Durumu**

	İlköğretim		Lise		Ön Lisans		Lisans		Yüksek Lisans ve Doktora		TOPLAM
	2017	2018	2017	2018	2017	2018	2017	2018	2017	2018	
Kişi Sayısı											
Yüzde (%)											

(31.12.2019 verilerine göre bu tabloyu sadece Personel Daire Başkanlığı dolduracaktır.)

#### 4.2.3. İdari Personelin Hizmet Süreleri

Memuriyete başlama tarihi baz alınacaktır.

**Tablo 39: İdari Personel Hizmet Süresi**

	1-3 Yıl		4-6 Yıl		7-10 Yıl		11-15 Yıl		16-20 Yıl		21-Üzeri		TOPLAM
	K	E	K	E	K	E	K	E	K	E	K	E	
Toplam Kişi Sayısı				2	3			1	1	3	1	5	16
Yüzde (%)													

(31.12.2019 verilerine göre Personel Daire Başkanlığı ve Tüm Birimler doldurulacaktır.)

#### 4.2.4.İdari Personelin Yaş İtibariyle Dağılımı

**Tablo 40:İdari Personel Yaş İtibariyle Dağılımı**

	21-25 Yaş		26-30 Yaş		31-35 Yaş		36-40 Yaş		41-50 Yaş		51-Üzeri		TOPLAM
	K	E	K	E	K	E	K	E	K	E	K	E	
Toplam Kişi Sayısı				1	2		1	1	1	6		4	16
Yüzde (%)													

(31.12.2019 verilerine göre Personel Daire Başkanlığı ve Tüm Birimler doldurulacaktır.)

#### 4.2.5. İdari Personel Atamaları /Ayrılmaları

**Tablo 41:Atanan İdari Personel Sayısının Hizmet Sınıfına Göre Dağılımı**

	<i>Açıktan</i>	<i>Nakil</i>	<i>İstisna*</i>	<i>Toplam</i>
<i>İdari Personel</i>				
<b>TOPLAM</b>				

(\*) Sosyal Hizmetler ve Çocuk Esirgeme Kurumu, Terörle Mücadele, Özelleştirme, Mahkeme Kararı

(31.12.2017 verilerine göre bu tabloyu sadece Personel Daire Başkanlığı dolduracaktır.)

**Tablo 42: 2018 Yılı Ayrılan İdari Personel Sayısı**

	Toplam
Emekli	-
İstifa	-
Ölüm	-
Nakil	1
Diğer (2547 S.K. 13/b-4 maddesi ile)	-
<b>TOPLAM</b>	<b>1</b>

### 4.3. Sözleşmeli İdari Personel

**Tablo 43: Sözmeli Personel Sayısının Yıllar İtibariyle Dağılımı**

	2016	2017	2018	2019
Sözleşmeli İdari Personel				
<b>TOPLAM</b>				

(31.12.2019 verilerine göre bu tabloyu sadece Personel Daire Başkanlığı dolduracaktır.)

### 4.4. İşçiler

**Tablo 44: Sürekli İşçilerin Yıllar İtibariye Kadro Dağılımı**

İstihdam Durumu	2016	2017	2018	2019
İşçi				

(31.12.2019 verilerine göre bu tabloyu sadece Personel Daire Başkanlığı dolduracaktır.)

**Tablo 45: Geçici Personel**

	İstihdam Durumu	Çalıştırılan Personel Sayısı
2013	Geçici Personel (Kısmi Zamanlı / Öğrenci)	
	Geçici Personel (Stajyer ögr.)	
2014	Geçici Personel (Kısmi Zamanlı / Öğrenci)	
	Geçici Personel (Stajyer ögr.)	

(31.12.2019 verilerine göre sadece Sağlık Kültür Daire Başkanlığı dolduracaktır.)

## 5. Sunulan Hizmetler

### 5.1.Öğrencilere Sunulan Hizmetler

Birimin eğitim-öğretim, araştırma-yayın, topluma verilen hizmet ve üretim faaliyetlerine bu bölümde yer verilir. Verilen hizmetler sayılacak, birim ana faaliyetinden hizmet alanlara hizmetin nasıl ve ne düzeyde verilmekte olduğundan bahsedilecektir. Hizmet için uygulanan plan ve projelerden bahsedilecektir. Olağan ya da kriz durumlarında sunulan hizmetler ve tedbirler belirtilecektir.

#### 5.1.1. Eğitim Hizmetleri

##### 5.1.1.1.Ön Lisans ve Lisans Programları Öğrenci Sayıları

Tablo 46: 2017-2018 Eğitim-Öğretim Yılı Öğrenci Sayıları

Birim	1.Öğretim			2.Öğretim			TOPLAM		
	T	K	E	T	K	E	T	K	E
Fakülteler									
Yüksekokullar									
.....									
<b>TOPLAM</b>									

(Sadece Öğrenci İşleri Daire Başkanlığı dolduracaktır.)

Tablo 47: Lisans Programları

Birim Adı:	Eğitim Fakültesi
Sıra No	Program Adı
1	Bilgisayar ve Öğretim Teknolojileri Öğretmenliği
2	Rehberlik ve Psikolojik Danışmanlık
3	Matematik Öğretmenliği
4	Fen Bilgisi Öğretmenliği
5	Sosyal Bilgiler Öğretmenliği
6	Türkçe Öğretmenliği
7	Sınıf Öğretmenliği
8	Okul Öncesi Öğretmenliği
9	Müzik Öğretmenliği
10	Resim İş Öğretmenliği

(31.12.2019 verilerine göre Enstitüler hariç Tüm Eğitim Birimleri dolduracaktır )

### 5.1.1.2.Lisansüstü Öğrenci Sayıları

**Tablo 48 : Yüksek Lisans ve Doktora Programları Öğrenci Sayıları**

Ana Bilim Dalı	2015-2016 Yeni Kayıt Olan Öğrenci Sayıları						2016-2017 Eğitim Gören Öğrenci Sayıları						2017-2018 Mezun Olan Öğrenci Sayısı					
	Yüksek Lisans				Doktora		Yüksek Lisans				Doktora		Yüksek Lisans				Doktora	
	Tezli		Tezsiz				Tezli		Tezsiz				Tezli		Tezsiz			
	K	E	K	E	K	E	K	E	K	E	K	E	K	E	K	E	K	E
<b>TOPLAM</b>																		
<b>GENEL TOPLAM</b>																		

(Sadece Enstitüler tarafından doldurulacaktır.)

### 5.1.1.3. Yabancı Dil Hazırlık Sınıfı Öğrenci Sayıları

**Tablo 49: Yabancı Dil Hazırlık Sınıfı Öğrenci Sayıları**

Birimler	I. Öğretim			II. Öğretim			I. ve II. Öğretim Toplamı	Yüzde*
	Erkek	Kız	Top.	Erkek	Kız	Top.	Sayı	
FEN BİLGİSİ ÖĞRT.	4	5	9					
MATEMATİK ÖĞRT.	7	1	8					
OKUL ÖNCESİ ÖĞRT.		6	6					
OKUL ÖNCESİ ÖĞRT. (II.ÖĞRETİM)				5		5		
SINIF ÖĞRT.	4	6	10					
SOSYAL BİLG.ÖĞRT.	6	2	8					
TÜRKÇE ÖĞRT.	2	2	4					
BÖTE		3	3					
PDR	1	4	5					
<b>TOPLAM</b>								

\*Yabancı dil eğitimi gören öğrenci sayısının toplam öğrenci sayısına oranı ( Yabancı dil eğitimi gören öğrenci sayısı / toplam öğrenci sayısı \* 100 )

(Tüm Eğitim Birimleri dolduracaktır)

#### 5.1.1.4. Engelli Öğrenci Sayıları

Tablo 50: Engelli Öğrenci Sayıları

PROGRAMIN ADI	I. Öğretim			II. Öğretim			Toplam		Genel Toplam
	Erkek	Kız	Top.	Erkek	Kız	Top.	Erkek	Kız	
Lisans /Lisansüstü Programı	1	2							
			3						

\* Hazırlık Sınıfı Dahil

(31.12.2019 verilerine göre Tüm Eğitim Birimleri dolduracaktır)

#### 5.1.1.5. Öğrenci Kontenjanları ve Doluluk Oranları

Tablo 51: Öğrenci Kontenjanları ve Doluluk Oranları

Birimin Adı	ÖSS Kontenjanı(*)	ÖSS Sonucu Kayıt Yaptıran	Boş Kalan Kontenjan	Ek Kontenjan Kayıt	Toplam Kayıt	Doluluk Oranı(%)
<b>TOPLAM</b>						

(31.12.2019 verilerine göre Sadece Öğrenci İşleri Daire Başkanlığı dolduracaktır.)

### 5.1.1.6. Yabancı Uyruklu Öğrencilerin Geldikleri Ülke ve Programlara Göre Dağılımı

Tablo 52: Yabancı Uyruklu Öğrencilerin Geldikleri Ülke ve Programlara Göre Dağılımı

Programın Adı/ Birim	Geldiği Ülke	Cinsiyeti		Toplam
		Kız	Erkek	
Lisans /Lisansüstü Programı				
BÖTE	Çin	1		1
Fen Bilgisi				
Matematik				
Müzik				
Okul Öncesi				
Okul Öncesi (II. Öğretim)				
PDR			2	2
Resim İş				
Sınıf			1	1
Sosyal Bilgiler				
Türkçe				
BÖTE		Türkmenistan	3	4
Fen Bilgisi	15		15	30
Matematik	3		8	11
Müzik			1	1
Okul Öncesi	6		2	8
Okul Öncesi (II. Öğretim)	2		3	5
PDR			1	1
Resim İş	1			1
Sınıf	15		4	19
Sosyal Bilgiler	4		9	13
Türkçe	4		2	6
BÖTE	Gine			
Fen Bilgisi				
Matematik				
Müzik				
Okul Öncesi		2		2
Okul Öncesi (II. Öğretim)				
PDR		1	1	2
Resim İş				
Sınıf				
Sosyal Bilgiler		1		1
Türkçe				
BÖTE		Afrika		
Fen Bilgisi				
Matematik				
Müzik				
Okul Öncesi				
Okul Öncesi (II. Öğretim)				
PDR				
Resim İş				
Sınıf				
Sosyal Bilgiler				
Türkçe				

Programın Adı/ Birim	Geldiği Ülke	Cinsiyeti		Toplam
		Kız	Erkek	
Lisans /Lisansüstü Programı				
BÖTE				
Fen Bilgisi		1		1
Matematik				
Müzik				
Okul Öncesi		2		2
Okul Öncesi (II. Öğretim)				
PDR		3		3
Resim İş				
Sınıf			3	3
Sosyal Bilgiler				
Türkçe				
BÖTE				
Fen Bilgisi				
Matematik				
Müzik		1		1
Okul Öncesi				
Okul Öncesi (II. Öğretim)				
PDR				
Resim İş				
Sınıf				
Sosyal Bilgiler				
Türkçe				
BÖTE				
Fen Bilgisi			1	1
Matematik			1	1
Müzik				
Okul Öncesi				
Okul Öncesi (II. Öğretim)			2	2
PDR				
Resim İş				
Sınıf				
Sosyal Bilgiler			1	1
Türkçe				
BÖTE				
Fen Bilgisi				
Matematik				
Müzik				
Okul Öncesi				
Okul Öncesi (II. Öğretim)				
PDR				
Resim İş		1		1
Sınıf				
Sosyal Bilgiler				
Türkçe				

Programın Adı/ Birim	Geldiği Ülke	Cinsiyeti		Toplam
		Kız	Erkek	
Lisans /Lisansüstü Programı				
BÖTE	Pakistan			
Fen Bilgisi				
Matematik				
Müzik				
Okul Öncesi				
Okul Öncesi (II. Öğretim)				
PDR				
Resim İş				
Sınıf				
Sosyal Bilgiler			1	1
Türkçe				
BÖTE		Endonezya		
Fen Bilgisi				
Matematik				
Müzik				
Okul Öncesi				
Okul Öncesi (II. Öğretim)				
PDR	1			1
Resim İş				
Sınıf				
Sosyal Bilgiler				
Türkçe				
BÖTE	Irak			
Fen Bilgisi				
Matematik				
Müzik				
Okul Öncesi				
Okul Öncesi (II. Öğretim)				
PDR				
Resim İş				
Sınıf				
Sosyal Bilgiler		1		1
Türkçe				
BÖTE		Azerbaycan	3	
Fen Bilgisi				
Matematik			1	1
Müzik				
Okul Öncesi				
Okul Öncesi (II. Öğretim)				
PDR	4		5	9
Resim İş				
Sınıf	1			1
Sosyal Bilgiler			1	1
Türkçe			1	1

Programın Adı/ Birim	Geldiği Ülke	Cinsiyeti		Toplam
		Kız	Erkek	
Lisans /Lisansüstü Programı				
BÖTE				
Fen Bilgisi				
Matematik				
Müzik				
Okul Öncesi		1		1
Okul Öncesi (II. Öğretim)				
PDR				
Resim İş				
Sınıf				
Sosyal Bilgiler				
Türkçe				
BÖTE				
Fen Bilgisi				
Matematik			1	1
Müzik				
Okul Öncesi				
Okul Öncesi (II. Öğretim)				
PDR				
Resim İş				
Sınıf				
Sosyal Bilgiler				
Türkçe				
BÖTE				
Fen Bilgisi				
Matematik				
Müzik				
Okul Öncesi				
Okul Öncesi (II. Öğretim)				
PDR				
Resim İş				
Sınıf				
Sosyal Bilgiler				
Türkçe				

( 31.12.2019 verilerine göre Tüm Eğitim Birimleri ve Öğrenci İşleri Daire Başkanlığı tarafından birim bazında doldurulacaktır.)

### 5.1.1.7. Yatay ve Dikey Geçişle Gelen Öğrenci Sayıları

Tablo 53: Yatay ve Dikey Geçişle Gelen Öğrenci Sayıları

	Yatay Geçişle Gelen Öğrenci Sayısı			Dikey Geçişle Gelen Öğrenci Sayısı		
	K	E	T	K	E	T
Fakülteler	83	43	126	30	4	34
Meslek Yüksekokulları						
<b>TOPLAM</b>						

(31.12.2019 verilerine göre sadece Öğrenci İşleri Daire Başkanlığı dolduracaktır.)

### 5.1.1.8. Çift Anadal ve Yandal Programına Katılan Öğrenci Sayıları

Tablo 54: Çift Anadal ve Yandal Programına Katılan Öğrenci Sayıları

Birim	2017-2018			2018-2019		
	Çift Anadal	Yandal	Toplam	Çift Anadal	Yandal	Toplam
Sınıf Öğretmenliği	3		3	4		4
Türkçe Öğretmenliği						
Okul Öncesi Öğretmenliği						
Matematik Öğretmenliği	1		1			
<b>TOPLAM</b>	4		4	4		4

### 5.1.1.9. Yaz Dönemi Öğrenci Sayısı

Tablo 55 : Yaz Dönemi Öğrenci Sayısı

Üniversite İçinden Öğrenci Sayısı	Üniversite Dışından Katılan Öğrenci Sayısı	TOPLAM
515	24	539

(31.12.2019 verilerine göre Öğrenci İşleri Daire Başkanlığı ve Yaz Öğretimi veren eğitim birimleri dolduracaktır.)

### 5.1.1.10.Üniversiteden Ayrılan Öğrenci Sayıları

Tablo 56: Üniversiteden Ayrılan Öğrenci Sayıları

	Kendi İsteği ile Ayrılan	Öğrenim Ücreti ve Katkı Payı Yatırmayanlar	Başarısızlık (Azami Süre)	Yatay Geçiş	Diğer	Toplam
Fakülteler	105			113		
Enstitüler						
Yüksekokulları						
MeslekYüksekokulları						
<b>TOPLAM</b>	<b>105</b>			<b>113</b>		<b>218</b>

(31.12.2019 verilerine göre Sadece Öğrenci İşleri Daire Başkanlığı dolduracaktır.)

### 5.1.3.Barınma Hizmeti

Tablo 58: Barınma Hizmeti

ÖĞRENCİ YURTLARININ ADI	KAPASİTE		MEVCUT		2018 YILI DOLULUK ORANI (%)
	KIZ	ERKEK	KIZ	ERKEK	
<b>TOPLAM</b>					

(31.12.2019 verilerine göre sadece Sağlık Kültür Daire Başkanlığı dolduracaktır.)

### 5.1.4.Beslenme Hizmeti

Tablo 59: Beslenme Hizmeti

YEMEK HİZMETİ SUNULAN MERKEZLER	YEMEK ADEDİ	
	PERSONEL	ÖĞRENCİ
<b>TOPLAM</b>		

(31.12.2019 verilerine göre sadece Sağlık Kültür Daire Başkanlığı dolduracaktır.)

### 5.1.5. : Kültürel Faaliyetleri

Tablo 60: Kültürel Faaliyetleri

Etkinlik Adı	Sayısı	Katılımcı Sayısı
<b>TOPLAM</b>		

(31.12.2019 verilerine göre sadece Sağlık Kültür Daire Başkanlığı dolduracaktır.)

### 5.1.6. Spor Hizmetleri

Tablo 61: Spor Hizmetleri

	Faaliyet Sayısı	Sporcu Sayısı	Antrenör İdareci Sayısı
Kurum İçi			
Kurum Dışı			
<b>TOPLAM</b>			

(31.12.2019 verilerine göre sadece Sağlık Kültür Daire Başkanlığı dolduracaktır.)

### 5.1.7.Öğrencilere Sunulan Diğer Hizmetler

Tablo 62:Erasmus Değişim Programı Kapsamında Giden/Gelen Öğrenci Sayıları

Değişim Türü	Değişim Programından Yararlanan	2016-2017	2017-2018
Giden Öğrenci	Öğrenin		
	Staj		
<b>TOPLAM</b>			
Gelen Öğrenci	Öğrenin		
	Staj		
<b>TOPLAM</b>			

( Erasmus Ofisi tarafından doldurulacaktır)

**Tablo 63: Erasmus Kapsamında 2018 Yılında Protokol İmzalanan Üniversiteler**

Birim	Anlaşma Yapılan Ülke	Anlaşma Yapılan Üniversite Sayısı
TOPLAM		

( Erasmus Ofisi tarafından doldurulacaktır)

## 5.2.Araştırma Hizmetleri

**Tablo 64: Web Of Sice Elektronik Veri Tabanında Yer Alan Kastamonu Üniversitesi Adresli Dökümanların Kaynaklarına Göre Dağılımı**

Yıllar	SCI-Exp.+A&HCI (Makele)	SCI-Exp. (Makele)	SSCI (Makele)	A&HCI (Makele)
2016				
2017				
2018				
2019				
TOPLAM				

(31.12.2019 verilerine göre sadece Bilimsel Araştırma Proje Ofisi tarafından doldurulacaktır.)

**Tablo 65: Bilimsel Araştırma Projeleri**

Proje Türü	Desteklenen Toplam Proje Sayısı	Tamamlanan Proje Sayısı	2018 Yılına Devreden Proje Sayısı	İptal Proje Sayısı

(31.12.2019 verilerine göre sadece Bilimsel Araştırma Proje Ofisi tarafından doldurulacaktır.)

**Tablo 66: Alanlara Göre Tez Sayıları**

Birimler	Yüksek Lisans	Doktora	Toplam
Fen Bilimleri Enstitüsü			
Sosyal Bilimleri Enstitüsü			
...			
.....			
<b>TOPLAM</b>			

(31.12.2019 verilerine göre sadece Enstitüler dolduracaktır.)

**Tablo 67 :Editörlük ve Hakemlik Yapan Öğretim Üyesi Sayıları**

Birimler	Editörlük/Hakemlik Yapan Öğretim Üyesi Sayısı	Editörlük/Hakemlik Yapılan Kitap Sayısı	Dergi Hakemliği Yapan Öğretim Üyesi Sayısı	Hakemliği Yapılan Dergi Sayısı
	54	58	82	163
<b>TOPLAM</b>				

(31.12.2019 verilerine göre Tüm Eğitim Birimleri dolduracaktır.)

## 5.4. Personele Sunulan Hizmetler

### 5.4.1. Yaşam Boyu Eğitim

**Tablo 68: Erasmus Değişim Programları Kapsamında Giden/Gelen Akademik ve idari Personel**

Değişim Türü	Değişim Programından Yararlanan		Kişi Sayısı
Giden	Öğretim Elemanı	Ders Verme	
	Personel	Eğitim Alma	
<b>TOPLAM</b>			
Gelen	Öğretim Elemanı	Ders Verme	
	Personel	Eğitim Alma	
<b>TOPLAM</b>			

(31.12.2019 verilerine göre sadece ERASMUS Ofisi dolduracaktır.)

## 5.4.2.Öğretim Ütesi Yetiştirme Kurum Koordinatörlüğü (ÖYP)

Tablo 69: ÖYP Kapsamında Gelen Araştırma Görevli Sayısı

Birim	Doktora	Yüksek Lisans/Doktora	Toplam
Fen Bilimleri Enstitüsü			
Sosyal			
Eğitim			
Sağlık			
<b>TOPLAM</b>			

(31.12.2019 verilerine göre sadece ÖYP Koordinatörlüğü tarafından dolduracaktır.)

## 5.4.3. Bilimsel Yayın Destekleme

Tablo 70: Bilimsel Yayın Destekleme

Birime Başvuran Yazar Sayısı	Başvurusu Değerlendirmeye Alınan Bilimsel Yayın Sayısı	Başvurusu Kabul Edilen Yayın Sayısı	Başvurusu Red Edilen Yayın Sayısı	Bilimsel Yayın Desteği Sağlanan Hizmet Bedeli Tutarı (TL)

(31.12.2019 verilerine göre Genel Sekreterlik tarafından doldurulacaktır.)

## 5.4.4.Akademik Personele Verilen Ödül ve Destekler

Tablo 71: Akademik Personele Verilen Ödül ve Destekler

	Faydalanan Kişi Sayısı	Tutar(TL)
Bilim Ödülü		
Bilim Teşvik Ödülü		
Bilimsel Yayınları Özendirme Desteği		
Doktora Tez Ödülleri		
.....		

(31.12.2019 verilerine göre Genel Sekreterlik tarafından doldurulacaktır.)

**Tablo 72 :Ödül Türü Bazında Faydalanan Kişi Sayısı ve Tutarları**

Birim	Bilimsel Yayınlar Özendirme		AB Bilimsel Araştırma Çerçeve Programı		Bilim Ödülü		Bilim Teşvik Ödülü		Doktora Tez Ödülü	
	Kişi Sayısı	Tutarı (TL)	Kişi Sayısı	Tutarı (TL)	Kişi Sayısı	Tutarı (TL)	Kişi Sayısı	Tutarı (TL)	Kişi Sayısı	Tutarı (TL)
<b>TOPLAM</b>										

(31.12.2019 verilerine göre Genel Sekreterlik tarafından doldurulacaktır.)

**Tablo 73: Bilimsel Yayınları Özendirme Desteği Türlerinin Fakülterle Göre Dağılımı**

Birim	Maddi Destek (Kişi)	Dizüstü Bilgisayar	Masaüstü Bilgisayar	Diğer	Toplam
<b>TOPLAM</b>					

(31.12.2019 verilerine göre Genel Sekreterlik tarafından doldurulacaktır.)

**Tablo 80: İdari Personele Yönelik Düzenlenen Hizmet İçi Eğitim Programı**

Eğitimin Adı	Eğitim Süresi	Eğitim Verilen İdari Personel Sayısı
<b>TOPLAM</b>		

(31.12.2019 verilerine göre Personel Daire Başkanlığı tarafından doldurulacaktır.)

## 5.5.İdari Hizmetler

İdarenin veya Harcama Biriminin görev, yetki ve sorumlulukları çerçevesinde faaliyet dönemi içerisinde yerine getirdiği hizmetlere özet olarak yer verilecektir.

Faaliyet dönemi gerçekleştirmelerine ilişkin bilgiler ise raporun III. Bölümündeki “Faaliyet İlişkin Bilgi ve Değerlendirmeler” başlığı altında yer alacaktır.

İhale Türü (Bütçe Kodu)	İhale Usülleri											Doğrudan Temin 4734/22-d	Pazarlık Usulü 4734/21-f	
	Açık İhale 4734/19			Belli İstekliler Arasında İhale 4734/20			Pazarlık Usulü 4734/21			Genel Toplam				
	Sonuçlanan İhale Sayısı	İptal Edilen İhale Sayısı	Sonuçlanan İhalelerin Tutarı (TL)	Sonuçlanan İhale Sayısı	İptal Edilen İhale Sayısı	Sonuçlanan İhalelerin Tutarı (TL)	Sonuçlanan İhale Sayısı	İptal Edilen İhale Sayısı	Sonuçlanan İhalelerin Tutarı (TL)	Sonuçlanan İhale Sayısı	İptal Edilen İhale Sayısı			Sonuçlanan İhalelerin Tutarı (TL)
Mal Alımı (03.2-03.7-06.1)														
Hizmet Alımı (03.5)														
Yapım İşi (03.8 - 06.5 - 06.7)														
<b>TOPLAM</b>														

(31.12.2019 verilerine göre ihale yapan birimler tarafından dolduracaktır.)

## 6. Yönetim ve İç Kontrol Sistemi

2014 yılı içerisinde biriminiz yönetimi ile ilgili yeniliklere, birim kalitesinin artırılması için yapılanlara ve Kastamonu Üniversitesi İç Kontrol Eylem Planı kapsamında gerçekleştirdiğiniz iyileştirmelere yer verilecektir. Temelde yönetim ve iç kontrol sisteminizin bir değerlendirilmesinin yapılması istenmektedir

İç kontrol sistemi başlığı altında hem yönetsel faaliyetlere ve idari denetimlere hem de mali süreçte periyodik ya da dönemsel olarak yapılmış olan iç ve dış denetimlere yer verilecektir.

**Tablo : İç Denetim**

Denetlenen Birim	Denetim Türü	Denetim Alanları	Denetim Süresi

(31.12.2019 verilerine göre sadece İç Denetim Başkanlığı tarafından doldurulacaktır)

## D. Diğer Hususlar

Bu başlık altında, yukarıdaki başlıklarda yer almayan ancak birimin açıklanmasını gerekli gördüğü diğer konular özet olarak belirtilir.

## II. AMAÇ ve HEDEFLER

### A. Birimin Amaç ve Hedefleri

Bu bölümde birimin, 2015-2019 Üniversitemiz Stratejik Planda sorumlu tutulduğu stratejik amaç ve hedefleri yer alacaktır.

**\*\*\*TÜM BİRİMLER KASTAMONU ÜNİVERSİTESİ 2015-2019 STRATEJİK PLANINI İNCELEYECEKLER VE STRATEJİK PLANDA BELİRLENMİŞ AMAÇ VE HEDEFLER KONUSUNDA 5 YILLIK ÖZET FAALİYET SONUÇLARINI HEM AŞAĞIDAKİ TABLODA HEM DE YAZILI OLARAK BELİTECEKLERDİR.**

**Tablo : Birim Amaç ve Hedefler**

Stratejik Amaçlar		Stratejik Hedefler	
1.	Katılımcı yönetim anlayışı ile altyapı ve kaynakları geliştirmek,	1.1.	Eğitim Fakültesinin tanıtım etkinlikleri geliştirilecektir.
		1.2.	Katılımcı yönetim anlayışı bütün birimlere yayılacaktır
		1.3.	Eğitim destek hizmetlerinin kapasitesi iki katına çıkarılacaktır.
2.	Örgün eğitim programlarını etkili yürütmek,	2.1.	Ders programları güncellenecek, öğrenme ve öğretme süreci programlara uygun yürütülecektir
		2.2.	Örgün eğitim programlarının nicelik ve niteliği arttırılacaktır
		2.3.	Eğitim sürecinde bilişim teknolojilerinden etkin olarak yararlanılacaktır

Stratejik Amaçlar		Stratejik Hedefler	
3.	Öğrenci merkezli eğitimle öğrenci başarısını artırmak,	3.1.	Öğrencilerin kişisel gelişimini sağlayacak etkinlikler artırılabacaktır.
		3.2.	Öğrencilerin dil, zihinsel ve sosyal becerilerini geliştirmeye ağırlık verilecektir.
		3.3.	Öğrenci merkezli eğitim Fakültemiz geneline yaygınlaştırılacaktır.
4.	Akademik ve idari personelin gelişimini sürdürmek	4.1.	Akademik personelin sayısı ve niteliği artırılabacaktır
		4.2.	İdari personelin sayısı ve niteliği artırılabacaktır.
		4.3.	Akademik personelin ulusal ve uluslararası bilimsel toplantılara katılımı teşvik edilecektir.
5.	Bilimsel araştırma, yayın ve üreticiliği geliştirmek	5.1.	Fakültemizde araştırma/proje sayısı ile niteliği artırılabacaktır.
		5.2.	Lisansüstü eğitim programlarının sayısı ve niteliği artırılabacaktır.
		5.3.	Ulusal ve uluslararası düzeyde yayın sayısı artırılabacaktır.

(Tüm Birimler dolduracaktır.)

## B. Temel Politika ve Öncelikler

Amaç ve hedeflere ulaşmak için birim tarafından kabul gören politikalar ve öncelikler bu bölümde belirtilecek.

## C. Diğer Hususlar

Bu başlık altında, yukarıdaki başlıklarda yer almayan ancak birimin açıklanmasını gerekli gördüğü diğer konular özet olarak belirtilecek.

## III. FAALİYETLERE İLİŞKİN BİLGİ ve DEĞERLENDİRMELER

Kamu İdarelerince Hazırlanacak Faaliyet Raporları Hakkında Yönetmelik uyarınca bu bölümde, mali bilgiler ile performans bilgilerine detaylı olarak yer verilir.

### A. Mali Bilgiler

Mali bilgiler başlığı altında, kullanılan kaynaklara, bütçe hedef ve gerçekleştirmeleri ile meydana gelen sapmaların nedenlerine, varlık ve yükümlülükler ile yardım yapılan birlik, kurum ve kuruluşların faaliyetlerine ilişkin bilgilere, temel mali tablolara ve bu tablolara ilişkin

açıklamalara yer verilir. Ayrıca, dış mali denetim sonuçları hakkındaki özet bilgiler de bu başlık altında yer alır.

## 1.Bütçe Uygulama Sonuçları

### 1.1. Bütçe Giderleri

Biriminizin 2019 yılı bütçe giderlerine bu bölüm altında yer verilmelidir. Bu bölüm altında şu tabloların doldurulması gerekmektedir:

**Tablo : Fonksiyonel Sınıflandırmaya Göre Ödenek ve Harcama Miktarı (TL)**

NO	GİDER TÜRLERİ	2019 YILI KBÖ	EKLENEN	DÜŞÜLEN	YILSONU ÖDENEĞİ	TOPLAM HARCAMA	HARCAMA ORANI
01	GENEL KAMU HİZMETLERİ						
02	SAVUNMA HİZMETLERİ						
03	KAMU DÜZENİ VE GÜV. HİZ.						
05	DİNLENME, KÜL. VE DİN HİZ.						
09	EĞİTİM HİZMETLERİ						
<b>GENEL TOPLAM</b>							

**Tablo : 2019 Yılı Uygulama Sonuçları**

2019 Yılı						
FONKSİYONEL	KBÖ	EKLENEN	DÜŞÜLEN	TOPLAM ÖDENEK	HARCAMA	KALAN
<b>BİRİM TOPLAMI</b>						

## 1.2 – Bütçe Gelirleri

Gelir tahsilatı yapan birimler (sosyal tesisler ve benzeri) gelirlerine ilişkin gerçekleştirmelere bu bölüm altında yer vermelidir. Diğer taraftan Üniversitemiz gelirleri Strateji Geliştirme Daire Başkanlığı tarafından toplandığından bu bölüm söz konusu Başkanlıkça doldurulacaktır.

## 1.3 – Muhasebe Tabloları

Üniversitemiz muhasebesi Strateji Geliştirme Daire Başkanlığı tarafından tutulduğundan bu bölüm söz konusu Başkanlıkça doldurulacaktır.

## 1.4. Döner Sermaye Bütçesi

### 1.4.1. Döner Sermaye Gelir / Gider Gerçekleşmeleri

Tablo : Döner Sermaye Gelir / Gider Gerçekleşmeleri

		2018	2019
<b>DÖNER SERMAYE GELİRLERİ</b>			
<b>Diğer Birimlerin Döner Sermaye Gelirleri</b>			
a) Faaliyet Gelirleri			
b) Faaliyet Dışı Gelirler			
<b>DÖNER SERMAYE GİDERLERİ</b>			
<b>Diğer Birimlerin Döner Sermaye Giderleri</b>			
1) Cari Giderleri			
a) Personel Giderleri			
b) Hizmet Alımı Giderleri			
c) Diğer Cari			
2) Yatırım Giderleri			
3) Transfer Giderleri			

(Sadece Döner Sermaye İşletme Müdürlüğü tarafından doldurulacaktır)

## 2. Temel Mali Tablolara İlişkin Açıklamalar

İdare bilanço, faaliyet sonuçları tablosu, bütçe uygulama sonuçları tablosu, nakit akım tablosu ve gerekli görülen diğer tablolara bu başlık altında yer verilir. Ayrıca tabloların önemli kalemlerine ilişkin değişimler ile bunlara ilişkin analiz, açıklama ve yorumlara yer verilir.

### 3. Mali Denetim Sonuçları

Birim iç ve dış mali denetim (*yapıldı ise*) raporlarında yer alan tespit ve değerlendirmeler ile bunlara karşı alınan veya alınacak önlemler ve yapılacak işlemlere bu başlık altında yer verilir.

#### Tablo : Dış Denetim

Denetim Türü	Denetim Alanları	Sorgu Maddesi	Sayıştay İlamlı Madde Sayısı

(31.12.2019 verilerine göre sadece Strateji Geliştirme Daire Başkanlığı dolduracaktır.)

### 4.Diğer Hususlar

Bu başlık altında, yukarıdaki başlıklarda yer almayan ancak birimin mali durumu hakkında gerekli görülen diğer konulara yer verilir.

## B. Performans Bilgileri

Kamu İdarelerince Hazırlanacak Faaliyet Raporları Hakkında Yönetmelik uyarınca bu bölümde, idarenin stratejik plan ve performans programı uyarınca yürütülen faaliyet ve projelerine, performans programında yer alan performans hedef ve göstergelerinin gerçekleşme durumu ile meydana gelen sapmaların nedenlerine, diğer performans bilgilerine ve bunlara ilişkin değerlendirmelere yer verilir.

### 1. Faaliyet ve Proje Bilgileri

#### 1.1. Faaliyet Bilgileri

Biriminizce gerçekleştirilen bilimsel ve sosyal – kültürel etkinlikler bu bölüm altında yer almalıdır. Bu bölüm de şu tablonun doldurulması gerekmektedir:

##### 1.1.1. Biriminiz Tarafından Düzenlenen Toplantılar

**Tablo 87: Düzenlenen Toplantılar**

	Faaliyet Türü	Biriminiz Tarafından Düzenlenen Toplantı Sayısı			Faaliyete Katılan Akademik /İdari Personel Sayısı				
		Ulusal	Uluslararası	TOPLAM	Ulusal		Uluslararası		TOPLAM
					Akademik Personel	İdari Personel	Akademik Personel	İdari Personel	
Birim Adı	Sempozyum ve Kongre	1		1	50	5			57
	Konferans	3		3	160	5			171
	Panel	5		5	160	25			195
	Seminer	1		1	75	-			77
	Söyleşi	-		-	-	-			
	Konser	2		2	70	20			94
	Sergi	3		3	200	30			236
	Teknik Gezi	1		1	1	-			3
	Kültürel Gezi	4		4	12	-			20
	Eğitim Semineri	4		4	70	25			103
	Çalıştay	1		1	12	-			14
	Resital	-		-	-	-			
	Kurultay	-		-	-	-			
	Şenlik	2		2	130	30			164
	Oratoryo	3		3	85	5			96
	Stand Açma	15		15	150	15			195
	<b>TOPLAM</b>		45		45	1175	160		

## 1.2. Yayınlar ve Ödüller

Biriminiz akademik personelince gerçekleştirilen bilimsel yayınlara bu başlık altında yer verilmelidir. Bu bölüm altında şu tabloların doldurulması gerekmektedir.

**Tablo : Yayınlarla İlgili Faaliyet Bilgileri**

YAYIN TÜRÜ		2018	2019	ARTIŞ / AZALIŞ
SCI, SSCI, AHCI		6	6	
SCI, SSCI ve AHCI DIŞINDAKİ İNDEKS ve ÖZLER TARAFINDAN DERGİLERDE YAYINLANAN TEKNİK NOT, EDİTÖRE MEKTUP, TARTIŞMA, VAKA TAKDİMİ ve ÖZET TÜRÜNDEN YAYINLAR DIŞINDAKİ MAKALELER		21	20	
DİĞER HAKEMLİ DERGİLER	ULUSAL	10	8	
	ULUSLARARASI	76	46	
	<b>TOPLAM</b>	<b>86</b>		
DİĞER HAKEMLİ BİLİMSEL - SANATSAL DERGİLER	ULUSAL	1	5	
	ULUSLARARASI	9	2	
	<b>TOPLAM</b>	<b>10</b>		
BİLDİRİLER YA DA ÖZETLERİN YER ALDIĞI KİTAP	ULUSAL	2	3	
	ULUSLARARASI	141	50	
	<b>TOPLAM</b>	<b>143</b>		
KİTAP	YURTDIŞI	2	2	
	YURTIÇI	5	1	
	<b>TOPLAM</b>	<b>7</b>		
KİTAP BÖLÜMÜ	YURTDIŞI	18	<b>14</b>	
	YURTIÇI	7	<b>11</b>	
	<b>TOPLAM</b>	<b>24</b>		
TEZLER	YÜKSEK LİSANS	32	16	
	DOKTORA	6	2	
	<b>TOPLAM</b>	<b>38</b>		
ÇEVİRİ	KİTAP	5		
	MAKALE	-		
	<b>TOPLAM</b>	<b>5</b>		
SANATSAL FAALİYET /SERGİ/TASARIM/WOR KSHOP/KONSER/ RESİTAL	YURTDIŞI	3		
	YURTIÇI	33	<b>2</b>	
	<b>TOPLAM</b>	<b>36</b>		
<b>YAYIN TOPLAMI</b>		<b>338</b>		

(Tüm Eğitim Birimleri tarafından doldurulacaktır.)

**Tablo : Akademik Personelin 2019 Yılında Aldığı Ödüller**

	Birim Adı	
S.N.	Adı Soyadı	Aldığı Ödül
1		
2		
3		
4		

### 1.3. İkili Anlaşmalar

Biriminiz tarafından imzalanan, amacı öğrenci ve öğretim elemanı değişimi ve karşılıklı iş birliği olan ve YÖK tarafından onaylanan ikili anlaşmalara bu bölüm altında yer verilmelidir. Bu bölüm altında şu tablo doldurulabilir:

**Tablo :2019 Yılı Yürürlükte Olan İkili Anlaşmalar Tablosu**

Ülke adı	Üniversite adı	İmza /Yürürlük Tarihi	Geçerlilik Süresi	Bitiş Tarihi

### 1.4. Projeler

Biriminiz akademik personeli tarafından gerçekleştirilen bilimsel araştırma projelerine, TÜBİTAK, AB hibe, DPT ve benzeri de dahil olmak üzere bu bölüm altında yer verilmelidir. Bu bilgiler aşağıdaki tablo aracılığıyla ortaya koyulmalıdır:

**Tablo : Projeler**

SN	PROJE NO	PROJE TÜRÜ / PROJİYİ DESTEKLEYEN KURUM	PROJE YÜRÜTÜCÜSÜ	PROJE ADI	BAĞLI OLDUĞU BİRİM	BAŞLANGIÇ ÖDENEĞİ (TL)	BAŞLAMA TARİHİ	BİTİŞ TARİHİ
1								
2								
3								

(Bilimsel Araştırma Projeleri Koordinatörlüğü tarafından doldurulacaktır.)

### 1.4.1. Proje Bilgileri

**Tablo : Proje Bilgileri**

Bilimsel Araştırma Proje Sayısı							
Projeler	2019 Yılı (Rapor Yılı)						
	Önceki Yılda Devreden Proje	Yıl İçinde Eklenen Proje	Toplam	Yıl İçinde Tamamlanan Proje	Toplam Ödenek TL	Harcanan Ödenek TL	Kalan Ödenek TL
DPT							
TÜBİTAK							
AB HİBESİ							
BİLİMSEL ARAŞTIRMA PROJELERİ							
SANTEZ PROJELERİ							
<b>TOPLAM</b>							

(Bilimsel Araştırma Projeleri Koordinatörlüğü tarafından doldurulacaktır.)

**Tablo : TÜBİTAK Tarafından Desteklenen Projeler**

Desteklenen Proje Türü	Desteklenen Proje Sayısı (Adet)	Desteklenen Bütçe	Proje Başına Düşen Ortalama Bütçe Miktarı (TL)
Araştırma Projeleri(1001)			
Hızlı Destek(1002)			
<b>TOPLAM</b>			

(Bilimsel Araştırma Projeleri Koordinatörlüğü tarafından doldurulacaktır.)

**Tablo : TÜBİTAK Tarafından Desteklenen Projelerin Fakültelelere Göre Dağılımı**

Birim	2017	2018
Eğitim Fakültesi		
İktisadi ve İdari Bilimler Fakültesi		
Mühendislik Fakültesi		
<b>TOPLAM</b>		

(Bilimsel Araştırma Projeleri Koordinatörlüğü tarafından doldurulacaktır.)

### 1.4.1.2. Sanayi Bakanlığı Tarafından Desteklenen SANTEZ Projeleri

Tablo : Sanayi Bakanlığı Tarafından Desteklenen SANTEZ Projeleri

Projenin Yürütüldüğü Bölüm	Projenin Adı	Başlama Tarihi	Bütçe Desteği (TL)
Mühendislik Fakültesi – Makine Bölümü			
.....			
<b>TOPLAM</b>			

(Bilimsel Araştırma Projeleri Koordinatörlüğü tarafından doldurulacaktır.)

### 1.4.1.3.DPT Tarafından Desteklenen Projeler

Bilimsel Araştırma Projeleri Koordinatörlüğü tarafından bilgi verilecektir.

### 1.4.1.4.Bilimsel Araştırma Projeleri Koordinasyon Birimi(BAP)

Bilimsel Araştırma Projeleri Koordinatörlüğü tarafından desteklenen projelerin türleri (Büyük Ölçekli,Orta Ölçekli, Küçük Ölçekli), birimlere göre dağılımı ve projelerin bütçeleri ile ilgili bilgi verilecektir.

### 1.5.Yatırım Projeleri

Bu alanla ilgili bilgiler Yapı İşleri ve Teknik Daire Başkanlığı tarafından doldurulacaktır.

Tablo : 2018 Eğitim Sektörlü Projeleri

Proje No	Proje Adı	Başlama Tarihi	2018 Yılı Bütçesi (TL)	Gerçekleşen Fıili Harcama (TL)	Açıklama

**Tablo : 2019 Spor Sektörü Projeleri**

Proje No	Proje Adı	Başlama Tarihi	2018 Yılı Bütçesi (TL)	Gerçekleşen Fıili Harcama (TL)	Açıklama

**Tablo : 2019 Teknoloji Sektörü Projeleri**

Proje No	Proje Adı	Başlama Tarihi	2018 Yılı Bütçesi (TL)	Gerçekleşen Fıili Harcama (TL)	Açıklama

**Tablo : 2019 Diğer Projeler**

Proje No	Proje Adı	Başlama Tarihi	2018 Yılı Bütçesi (TL)	Gerçekleşen Fıili Harcama (TL)	Açıklama

Bu alanla ilgili bilgiler Yapı İşleri ve Teknik Daire Başkanlığı, Kütüphane Dokümantasyon Daire Başkanlığı, İdari ve Mali İşler Daire Başkanlığı ve Bilgi İşlem Daire Başkanlığı tarafından doldurulacaktır. (Muhtelif İşler)

## **2 – Performans Sonuçları Tablosu**

Bu bölümde biriminizin 2019 yılı faaliyetleri ile Üniversitemiz stratejik planı arasında bir bağ kurmanız ve bu faaliyetlerin maliyetlerini performans sonuçları tablosunda göstermeniz beklenmektedir. Bu bağın kurulması sürecinde “Performans Sonuçları Tablosu” olarak aşağıda yer alan şu tablo doldurulmalıdır. 2015-2019 Stratejik Planında yer alan performans göstergeleri ve faaliyetler ile bağ kurmanız esastır.

**Tablo 100: Performans Sonuçları Tablosu**

PERFORMANS SONUÇLARI TABLOSU					
STRATEJİK AMAÇ 1		Eğitim ve Öğretim Hizmetlerini Geliştirmek			
STRATEJİK HEDEF (1.1)		Eğitim Öğretim Sistemini % 20 Geliştirmek			
PERFORMANS HEDEFİ		Eğitim-Öğretim Planlarının Tamamını Güncelleyerek İyileştirmek			
FAALİYETİN ADI		Dersleri Güncellemek			
PERFROMANS GÖSTERGELERİ		ÖLÇÜ BİRİMİ	2012 HEDEF	2012 GERÇEKLEŞME	HEDEFTEN SAPMA(+/-)(%)
PG-1.1.01.	Yeni Eklenen Ders Sayısının Toplam Ders Sayısına Oranı	Yüzde	11	15	25
PG-1.1.02.	Kaldırılan Derslerin Sayısının Toplam Ders Sayısına Oranı	Yüzde	7	11	83
PG-1.1.03.	Seçmeli Derslerin Sayısının Toplam Ders Sayısına Oranı	Yüzde	34	37	5

Tablonun açıklanması gerekir ise;

- Tablo her bir stratejik hedef için ayrı ayrı doldurulmalıdır.
- Performans göstergesi ve ölçü birimi olarak yukarıda bahsi geçen internet sitesinde bulunabilecek dokümanlardaki performans göstergeleri ve ölçü birimleri kullanılmalıdır.
- Göstergesi “tamamlanma oranı” olan performans göstergeleri için tablonun altına açıklama yazılmalıdır.

### 3 – PERFORMANS SONUÇLARI TABLOSUNUN DEĞERLENDİRİLMESİ

Bu bölümde bir önceki bölümde oluşturulan performans sonuçları tablolarının değerlendirilmesi yapılmalıdır. Bu değerlendirmede göstergelerin gerçekleşme durumu, sapmaları, bu sapmaların nedenleri açıklanmalıdır. Ayrıca bu bölümde iç ve dış denetim organlarınca yürütülen performans denetimi sonuçlarına da yer verilmelidir.

### 4 – PERFORMANS BİLGİ SİSTEMİNİN DEĞERLENDİRİLMESİ

Performans göstergelerine ilişkin deęerlendirmeler, veri toplanması, işlenmesi ve kalitesine ilişkin deęerlendirmeler, veri elde edilemeyen durumlar ve nedenleri ile performans bilgi sisteminin geliştirilmesine yönelik idare tarafından yürütölen çalıřmalar bu başlık altında açıklanır. Dięer bir anlatımla bu bölüm, birimin performansını hangi kořullar altında izledięi, performans verilerini nasıl toplayıp deęerlendirdięini ortaya koyduęu bölümdür.

## **IV .KURUMSAL KABİLİYET ve KAPASİTENİN DEęERLENDİRİLMESİ**

Stratejik planı olan birimler bu bölüm altında, stratejik plan çalıřmalarında kuruluş içi analiz çerçevesinde tespit ettikleri güçlü – zayıf yönleri hakkında faaliyet yılı içerisinde kaydedilen ilerlemelere ve alınan önlemlere yer vermelidirler. Stratejik planı bulunmayan ve stratejik planında güçlü – zayıf yönlere yer vermeyen birimler Üniversitemiz 2015 – 2019 Stratejik Planında<sup>1</sup> bulunan güçlü ve zayıf yönlere göre bir deęerlendirmede bulunabilirler. Ayrıca birimler, kendi birimlerine ilişkin 2019 yılı için tespit ettikleri üstünlük ve zayıflıklara da bu bölüm altında yer verebilirler. Bu bölüm řu alt başlıklar halinde doldurulmalıdır:

### **A – ÜSTÜNLÜKLER**

### **B – ZAYIFLIKLAR**

### **C – DEęERLENDİRMELER**

## **V - ÖNERİ VE TEDBİRLER**

Bu bölüm altında birimler; 2019 yılı faaliyet sonuçlarına, makroekonomik konjonktüre, bütçe imkânlarına ve yönetsel duruma göre 2019 yılı için önerilere ve alınması gereken tedbirlere yer vermelidir.

## **VI – EKLER**

### **EK 1: HARCAMA YETKİLİSİNİN İÇ KONTROL GÜVENCE BEYANI**

#### **İÇ KONTROL GÜVENCE BEYANI<sup>2</sup>**

---

<sup>2</sup> Harcama yetkilileri tarafından imzalanan iç kontrol güvence beyanı birim faaliyet raporlarına eklenir.

Harcama yetkilisi olarak yetkim dahilinde; Bu raporda yer alan bilgilerin güvenilir, tam ve doğru olduğunu beyan ederim.

Bu raporda açıklanan faaliyetler için idare bütçesinden harcama birimimize tahsis edilmiş kaynakların etkili, ekonomik ve verimli bir şekilde kullanıldığını, görev ve yetki alanım çerçevesinde iç kontrol sisteminin idari ve mali kararlar ile bunlara ilişkin işlemlerin yasallık ve düzenliliği hususunda yeterli güvenceyi sağladığını ve harcama birimimizde süreç kontrolünün etkin olarak uygulandığını bildiririm.

Bu güvence, harcama yetkilisi olarak sahip olduğum bilgi ve değerlendirmeler, benden önceki harcama yetkilisinden almış olduğum bilgiler iç kontroller, iç denetçi raporları ile Sayıştay raporları gibi bilgim dahilindeki hususlara dayanmaktadır.<sup>3</sup>

Burada raporlanmayan, idarenin menfaatlerine zarar veren herhangi bir husus hakkında bilgim olmadığını beyan ederim.<sup>4</sup> (31.01.2020)

**Prof.Dr. Ahmet Hamdi TOPAL**

**Eğitim Fakültesi Dekanı (Rektör Uhdesinde)**

Birim faaliyet raporlarının hazırlanmasında tereddüt yaşanan hususlarla ilgili olarak Stratejik Geliştirme Daire Başkanlığı ile irtibata geçilecektir.

**Stratejik Planlama Müdürlüğü**

Cevriye AYDAR

Serkan IŞIK

Telefon:280 15 53

Telefon:280 15 48

---

<sup>3</sup> Yıl içinde harcama yetkilisi değişmişse "benden önceki harcama yetkilisi/yetkililerinden almış olduğum bilgiler" ibaresi de eklenir.

<sup>4</sup> Harcama yetkilisinin herhangi bir çekincesi varsa bunlar liste olarak bu beyana eklenir ve beyanın bu çekincelerle birlikte dikkate alınması gerektiği belirtilir.